

U.S. \$19.95 CAN. \$19.95 ● BLACK M

# B6537

**MISSES' COSTUME** : Fitted, underlined, boned tops have gathered sleeve variations with sleeveheads, stand collar, inside belt, and hook and eye closures. **A, B**: Purchased trims and purchased decorative pin. Underlined, floor length skirt has side front seams, back pleats, and hook and eye closure on waistband.

Combinations: **A5**(6-8-10-12-14), **E5**(14-16-18-20-22)

**FABRICS**: **A, B, C**: Taffeta. **Underlining**: Muslin. **Interfacing 1, 2, Hem Facing**: Twill, Coutil. **Contrast A**: Lace. **Stay A**: Netting, Tulle.

Unsuitable for obvious diagonals.

\*With Nap. \*\*Without Nap.

SIZES	6	8	10	12	14	16	18	20	22
<b>A</b> 45"/**	2 1/8	2 1/8	2 1/8	2 1/8	2 1/8	2 1/8	2 5/8	2 5/8	2 5/8
60"/**	1 5/8	1 5/8	1 5/8	1 3/4	1 3/4	1 3/4	1 7/8	1 7/8	1 7/8
<b>CONTRAST A</b> - 45", 60"/** - 3/8 yd.									
<b>STAY A</b> - 4" x 4"									
<b>B</b> 45"/**	3	3	3	3	3	3 1/8	3 1/8	3 1/8	3 1/4
60"/**	2 3/8	2 3/8	2 3/8	2 3/8	2 3/8	2 1/2	2 1/2	2 1/2	2 1/2
<b>C</b> 45"/**	6	6	6	6	6	6	6	6 1/8	6 1/4
60"/**	4 5/8	4 5/8	4 5/8	4 3/4	4 3/4	4 7/8	4 7/8	5	5

**NOTE**: See Instruction Sheet for Interfacing, Underlining and Notions.

## FINISHED GARMENT MEASUREMENTS

Width, lower edge

**A, B** 29 30 31 32 1/2 34 1/2 36 1/2 38 1/2 40 1/2 42 1/2

Back length from base of neck

**A, B** 16 16 1/4 16 1/2 16 3/4 17 17 1/4 17 1/2 17 3/4 18

Back length from waist

**C** 47 1/2 47 1/2 47 1/2 47 1/2 47 1/2 47 1/2 47 1/2 47 1/2 47 1/2

**DÉGUISEMENT (J. FEMME)**: Hauts ajustés, baleinés, entoilés de triplure, à variations de manche froncée avec soutien, col droit, ceinture intérieure, et fermetures à agrafe. **A, B**: Galons achetés et broche décorative achetée. Jupe entoilée de triplure, au ras du sol, à coutures côté devant, plis dos et fermeture à agrafe sur la ceinture.

Séries: **A5**(6-8-10-12-14), **E5**(14-16-18-20-22)

**TISSUS**: **A, B, C**: Taffetas. **Triplure**: Mousseline. **Entoilage 1, 2, Parementure d'ourlet**: Twill, Coutil. **Contraste A**: Dentelle. **Soutien A**: Maille, Tulle.

Grandes diagonales ne conviennent pas.

\*Avec Sens. \*\*Sans Sens.

TAILLES	6	8	10	12	14	16	18	20	22
<b>A</b> 115cm/**	2.00	2.00	2.00	2.00	2.00	2.00	2.40	2.40	2.40
150cm/**	1.50	1.50	1.50	1.60	1.60	1.60	1.80	1.80	1.80
<b>CONTRASTE A</b> - 115, 150cm/** - 0.40m.									
<b>SOUTIEN A</b> - 10cm x 10cm									
<b>B</b> 115cm/**	2.80	2.80	2.80	2.80	2.80	2.90	2.90	2.90	3.00
150cm/**	2.20	2.20	2.20	2.20	2.20	2.30	2.30	2.30	2.30
<b>C</b> 115cm/**	5.50	5.50	5.50	5.50	5.50	5.50	5.50	5.60	5.80
150cm/**	4.30	4.30	4.30	4.40	4.40	4.50	4.50	4.60	4.60

**N.B.** Se reporter au Feuille d'instructions pour le renseignement sur l'entoilage, la triplure et la mercerie.

## MESURES DU VÊTEMENT FINI

Largueur à l'ourlet

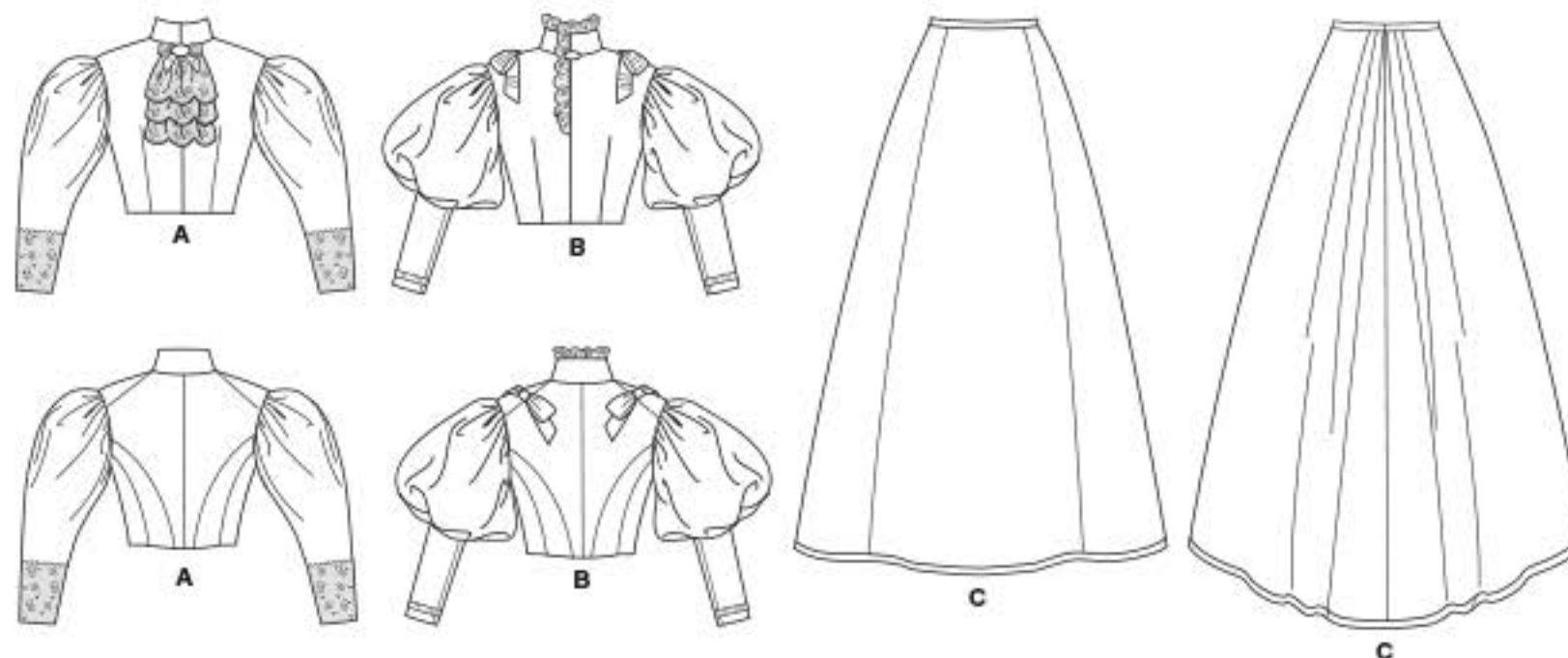
**A, B** 74 76 79 83 88 93 98 103 108

Longueur - dos, votre nuque à l'ourlet

**A, B** 41 41 42 43 43 44 45 45 46

Longueur - dos, taille à l'ourlet

**C** 121 121 121 121 121 121 121 121 121



BUTTERICK PATTERN, 120 BROADWAY, NEW YORK 10271 © 2017 The McCall Pattern Company, Inc.

• www.butterick.com • PRINTED IN U.S.A. ALL RIGHTS RESERVED. SOLD FOR INDIVIDUAL HOME USE ONLY AND NOT FOR COMMERCIAL OR MANUFACTURING PURPOSE RESERVE À UN USAGE PERSONNEL.

