

U.S. \$19.95 CAN. \$19.95 ● YELLOW L

# B6586

## EASY/FACILE

**MISSES' DRESS:** Close-fitting, partially lined dresses have sleeve and length variations and back invisible zipper.

Combinations: **A5**(6-8-10-12-14), **E5**(14-16-18-20-22)

**FABRICS:** Crepe, Double Georgette, Challis, Rayon. **Contrast A:** also Lace, Sheers.

Unsuitable for obvious diagonals.

\*With Nap. \*\*Without Nap.

| SIZES           | 6  | 8  | 10 | 12 | 14 | 16 | 18 | 20 | 22 |
|-----------------|----|----|----|----|----|----|----|----|----|
| <b>A</b> 45"/** | 2¾ | 2¾ | 2¾ | 2¾ | 2¾ | 2⅞ | 3  | 3½ | 3½ |
| 60"/**          | 2  | 2  | 2  | 2⅞ | 2⅞ | 2¾ | 2¾ | 2¾ | 2½ |

**CONTRAST A - 45", 60"/\*\***

|                 | ¾  | ½  | ½  | ½  | ½  | ½  | ½  | ½  | ½  |
|-----------------|----|----|----|----|----|----|----|----|----|
| <b>B</b> 45"/** | 2¾ | 2¾ | 2¾ | 2⅞ | 3¼ | 3¼ | 3¾ | 3¾ | 3¾ |
| 60"/**          | 2¼ | 2¼ | 2¼ | 2¼ | 2¾ | 2¾ | 2¾ | 2¾ | 2½ |

|                 |    |    |    |    |    |    |    |    |    |
|-----------------|----|----|----|----|----|----|----|----|----|
| <b>C</b> 45"/** | 4  | 4⅞ | 4⅞ | 4¼ | 4¾ | 4½ | 4½ | 4⅝ | 5  |
| 60"/**          | 2⅝ | 2¾ | 2⅞ | 2⅞ | 3¼ | 3⅝ | 3⅝ | 3⅝ | 3¾ |

**LINING A, B, C**

|     |   |   |   |   |   |   |   |   |   |
|-----|---|---|---|---|---|---|---|---|---|
| 45" | ⅝ | ⅝ | ⅝ | ⅝ | ⅝ | ⅝ | ¾ | ¾ | ¾ |
|-----|---|---|---|---|---|---|---|---|---|

**NOTIONS:** A, B, C: 22" Invisible Zipper, One Hook and Eye. A: ½ yd. of ¾" Elastic, ½ yd. of 1" - 1½" Lace Trim. C: Eight ½" Buttons.

### FINISHED GARMENT MEASUREMENTS

**Width, lower edge**

|   |    |    |    |     |     |     |      |      |      |
|---|----|----|----|-----|-----|-----|------|------|------|
| A | 70 | 71 | 72 | 73½ | 75½ | 77½ | 79½  | 81½  | 83½  |
| B | 78 | 79 | 80 | 81½ | 83½ | 85½ | 87½  | 89½  | 91½  |
| C | 92 | 93 | 94 | 95½ | 97½ | 99½ | 101½ | 103½ | 105½ |

**Back length from base of neck**

|   |     |     |     |     |     |     |     |     |     |
|---|-----|-----|-----|-----|-----|-----|-----|-----|-----|
| A | 36½ | 36¾ | 37  | 37¼ | 37½ | 37¾ | 38  | 38¼ | 38½ |
| B | 43  | 43¼ | 43½ | 43¾ | 44  | 44¼ | 44½ | 44¾ | 45  |
| C | 52½ | 52¾ | 53  | 53¼ | 53½ | 53¾ | 54  | 54¼ | 54½ |

**ROBE (J. FEMME):** Robes moulantes, doublées en partie, à variations de manche et de longueur, et fermeture à glissière invisible dos.

Séries: **A5**(6-8-10-12-14), **E5**(14-16-18-20-22)

**TISSUS:** Crêpe, Crêpe georgette double, Etamine, Rayonne. **Contraste A:** en plus Dentelle, Tissus transparents.

Grandes diagonales ne conviennent pas.

\*Avec Sens. \*\*Sans Sens.

| TAILLES            | 6    | 8    | 10   | 12   | 14   | 16   | 18   | 20   | 22   |
|--------------------|------|------|------|------|------|------|------|------|------|
| <b>A</b> 115cm*/** | 2.60 | 2.60 | 2.60 | 2.60 | 2.60 | 2.70 | 2.80 | 3.20 | 3.20 |
| 150cm*/**          | 1.90 | 1.90 | 1.90 | 2.00 | 2.00 | 2.20 | 2.20 | 2.20 | 2.30 |

**CONTRASTE A - 115, 150cm\*/\*\***

|                    | 0.40 | 0.50 | 0.50 | 0.50 | 0.50 | 0.50 | 0.50 | 0.50 | 0.50 |
|--------------------|------|------|------|------|------|------|------|------|------|
| <b>B</b> 115cm*/** | 2.60 | 2.60 | 2.60 | 2.70 | 3.00 | 3.00 | 3.10 | 3.10 | 3.10 |
| 150cm*/**          | 2.10 | 2.10 | 2.10 | 2.10 | 2.20 | 2.20 | 2.20 | 2.20 | 2.30 |

|                    |      |      |      |      |      |      |      |      |      |
|--------------------|------|------|------|------|------|------|------|------|------|
| <b>C</b> 115cm*/** | 3.70 | 3.80 | 3.80 | 3.90 | 4.00 | 4.20 | 4.20 | 4.30 | 4.60 |
| 150cm*/**          | 2.40 | 2.60 | 2.70 | 2.70 | 3.00 | 3.40 | 3.40 | 3.40 | 3.50 |

**DOUBLURE A, B, C**

|       |      |      |      |      |      |      |      |      |      |
|-------|------|------|------|------|------|------|------|------|------|
| 115cm | 0.60 | 0.60 | 0.60 | 0.60 | 0.60 | 0.60 | 0.70 | 0.70 | 0.70 |
|-------|------|------|------|------|------|------|------|------|------|

**MERCERIE:** A, B, C: Fermeture à glissière invisible de 55cm, 1 Agrafe. A: 0.5m d'élastique de 1cm, 0.5m de Galon dentelle de 2.5cm - 3.8cm. C: 8 Boutons de 13mm.

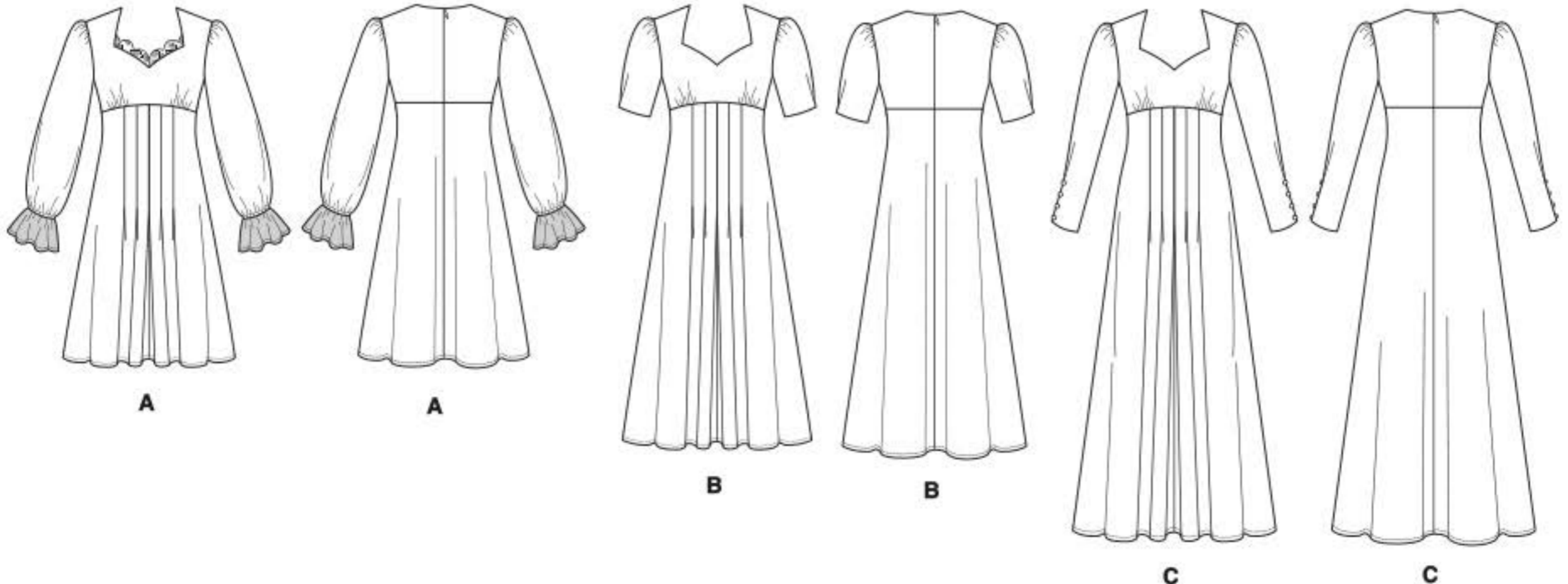
### MESURES DU VÊTEMENT FINI

**Largeur à l'ourlet**

|   |     |     |     |     |     |     |     |     |     |
|---|-----|-----|-----|-----|-----|-----|-----|-----|-----|
| A | 178 | 180 | 183 | 187 | 192 | 197 | 202 | 207 | 212 |
| B | 198 | 201 | 203 | 207 | 212 | 217 | 222 | 227 | 232 |
| C | 234 | 236 | 239 | 243 | 248 | 253 | 258 | 263 | 268 |

**Longueur - dos, votre nu que à l'ourlet**

|   |     |     |     |     |     |     |     |     |     |
|---|-----|-----|-----|-----|-----|-----|-----|-----|-----|
| A | 93  | 94  | 94  | 95  | 95  | 96  | 97  | 97  | 98  |
| B | 109 | 110 | 110 | 111 | 112 | 112 | 113 | 114 | 115 |
| C | 133 | 134 | 135 | 135 | 136 | 137 | 137 | 138 | 138 |



BUTTERICK PATTERN, 120 BROADWAY, NEW YORK 10271 © 2018 The McCall Pattern Company, Inc.

• www.butterick.com • PRINTED IN U.S.A. ALL RIGHTS RESERVED. SOLD FOR INDIVIDUAL HOME USE ONLY AND NOT FOR COMMERCIAL OR MANUFACTURING PURPOSE RESERVE À UN USAGE PERSONNEL.

