

# B6632

## EASY/FACILE

**MISSE S' TOP:** Very loose-fitting, pullover top has shaped neckband and raglan sleeves and fabric, sleeve and hem variations. **B:** Contrast neck and sleevebands, shaped hem. **C:** Elasticized sleeve, shaped hem. **D:** Sleeve ties with carriers.

**HAUT (J. FEMME):** Haut très ample, à passer par la tête, à bande d'encolure en forme et manches raglan, et variations de tissu, de manche et d'ourlet. **B:** Bandes d'encolure et de manche contrastantes, ourlet en forme. **C:** Manche élastique, ourlet en forme. **D:** Attaches de manche avec des passants.

Combinations: **A5(6-8-10-12-14), E5(14-16-18-20-22)**

**FABRICS:** Georgette, Challis, Crepe de Chine, Cotton Blends, Chambray.

Unsuitable for obvious diagonals.

\*With Nap. \*\*Without Nap.

SIZES	6	8	10	12	14	16	18	20	22
<b>A</b> 45"/**	2½	2⅝	2¾	2¾	2⅞	3	3	3	3
60"/**	1½	1⅝	1⅝	1⅝	1⅝	1¾	1¾	2⅜	2⅜
<b>B</b> 45"/**	2½	2⅝	2⅝	2⅝	2¾	2⅞	3	3	3
60"/**	1½	1½	1½	1½	1⅝	1⅝	1⅝	2¼	2⅜

**CONTRAST B** - 45", 60"/\*\* - ½ yd.

**FUSIBLE INTERFACING B** - 18", 20" - ¾ yd.

<b>C</b> 45"/**	2⅞	3	3	3	3⅞	3¼	3¼	3¼	3⅜
60"/**	1¾	1¾	1¾	1¾	1⅞	1⅞	1⅞	2	2¼
<b>D</b> 45"/**	2⅞	3	3	3⅞	3¼	3¼	3¼	3⅜	3⅜
60"/**	1⅞	2	2	2	2	2⅞	2¼	2⅞	3⅞

**FUSIBLE INTERFACING A, C, D** - 18", 20" - ⅝ yd.

**NOTIONS:** C: ½ yd. of ¼" Elastic.

### FINISHED GARMENT MEASUREMENTS

Back length from base of neck

A, D	24	24¼	24½	24¾	25	25¼	25½	25¾	26
B, C	24¼	24½	24¾	25	25¼	25½	25¾	26	26¼

Séries: **A5(6-8-10-12-14), E5(14-16-18-20-22)**

**TISSUS:** Crêpe georgette, Etamine, Crêpe de Chine, Cotonnade, Chambray.

Grandes diagonales ne conviennent pas.

\*Avec Sens. \*\*Sans Sens.

TAILLES	6	8	10	12	14	16	18	20	22
<b>A</b> 115cm/**	2.30	2.40	2.60	2.60	2.70	2.80	2.80	2.80	2.80
150cm/**	1.40	1.50	1.50	1.50	1.50	1.60	1.60	2.20	2.20
<b>B</b> 115cm/**	2.30	2.40	2.40	2.40	2.60	2.70	2.80	2.80	2.80
150cm/**	1.40	1.40	1.40	1.40	1.50	1.50	1.50	2.10	2.20

**CONTRASTE B** - 115, 150cm/\*\* - 0.5m

**ENTOILAGE THERMOCOLLANT B** - 46, 51cm - 0.7m

<b>C</b> 115cm/**	2.70	2.80	2.80	2.80	2.90	3.00	3.00	3.00	3.10
150cm/**	1.60	1.60	1.60	1.60	1.80	1.80	1.80	1.90	2.10

<b>D</b> 115cm/**	2.70	2.80	2.80	2.90	3.00	3.00	3.00	3.10	3.10
150cm/**	1.80	1.90	1.90	1.90	1.90	2.00	2.10	2.70	2.90

**ENTOILAGE THERMOCOLLANT A, C, D** - 46, 51cm - 0.6m

**MERCERIE:** C: 0.5m d'élastique de 6mm.

### MESURES DU VÊTEMENT FINI

Longueur - dos, votre nuque à l'ourlet

A, D	61	62	62	63	64	64	65	66	66
B, C	62	62	63	64	64	65	66	66	67



A



B



C



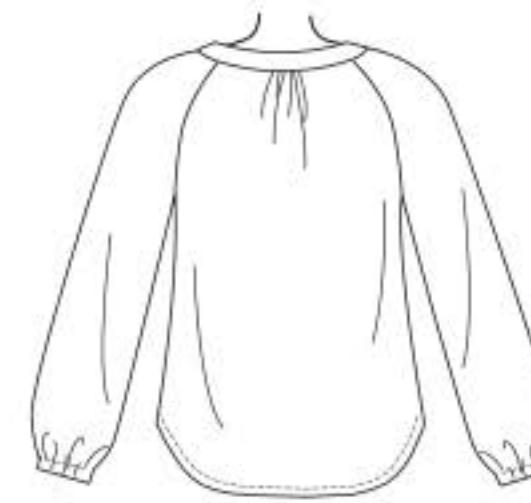
D



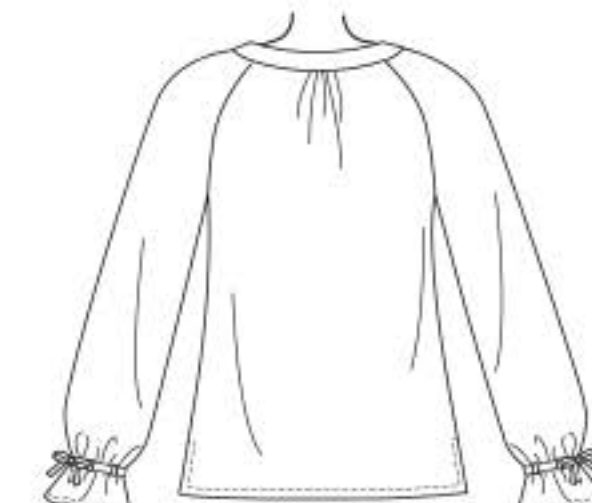
A



B



C



D

