

U.S. \$19.95 CAN. \$19.95 ● YELLOW L

# B6705

## EASY/FACILE

**MISSES' DRESS:** Close-fitting dress **A, B, C** in two lengths has front gathers, flare hem, invisible zipper, raglan sleeve variation in two lengths, and neckline finish variation. **A:** Elastic sleeve casing forming self ruffle, neck binding. **B:** Elastic sleeve casing, neck binding, double flounce. **C:** Collar, sleeve flounce.

Combinations: **A5(6-8-10-12-14), E5(14-16-18-20-22)**

**FABRICS:** Double Georgette, Crepe, Challis, Rayon. Unsuitable for obvious diagonals.

\*With Nap. \*\*Without Nap.

SIZES	6	8	10	12	14	16	18	20	22
<b>A</b> 45"/**	2¾	2¾	2⅞	2⅞	3¼	3¼	3¼	3¼	3¼
60"/**	2⅞	2⅞	2⅞	2⅞	2⅞	2⅞	2⅞	2⅞	2¼
<b>B</b> 45"/**	3½	3½	3⅝	3⅝	4¼	4¼	4¼	4¼	4¾
60"/**	3	3	3	3	3	3	3¼	3¼	3¼
<b>C</b> 45"/**	3	3	3⅞	3⅞	3¾	3¾	3¾	3¾	3¾
60"/**	2½	2½	2½	2½	2½	2½	2½	2¾	2¾

**FUSIBLE INTERFACING C** - 18", 20" - ½ yd.

**NOTIONS:** **A, B, C:** One 22" Invisible Zipper, Two Hooks and Eyes for **A, B** and Three Hooks and Eyes for **C**. **A, B:** also ¾ yd. of ¾" Wide Elastic. **A:** also One Package of ½" Wide Single Fold Bias Tape.

### FINISHED GARMENT MEASUREMENTS

Back length from base of neck

<b>A, B</b>	36½	36¾	37	37¼	37½	37¾	38	38¼	38½
<b>C</b>	41½	41¾	42	42¼	42½	42¾	43	43¼	43½

**ROBE (J. FEMME):** Robe moulante **A, B, C** en deux longueurs à fronces sur le devant, ourlet évasé, fermeture à glissière invisible, variation de manche raglan en deux longueurs, et variation de finition de l'encolure. **A:** Coulisse élastique sur la manche en formant le volant du même tissu, bordure sur l'encolure. **B:** Coulisse élastique sur la manche, bordure sur l'encolure, volant double. **C:** Col, volant sur la manche.

Séries: **A5(6-8-10-12-14), E5(14-16-18-20-22)**

**TISSUS:** Crêpe georgette double, Crêpe, Etamine, Rayonne. Grandes diagonales ne conviennent pas.

\*Avec Sens. \*\*Sans Sens.

TAILLES	6	8	10	12	14	16	18	20	22
<b>A</b> 115cm/**	2.60	2.60	2.70	2.70	3.00	3.00	3.00	3.00	3.00
150cm/**	2.00	2.00	2.00	2.00	2.00	2.00	2.00	2.00	2.10
<b>B</b> 115cm/**	3.20	3.20	3.40	3.40	3.90	3.90	3.90	3.90	4.00
150cm/**	2.80	2.80	2.80	2.80	2.80	2.80	3.00	3.00	3.00
<b>C</b> 115cm/**	2.80	2.80	2.90	2.90	3.50	3.50	3.50	3.50	3.50
150cm/**	2.30	2.30	2.30	2.30	2.30	2.30	2.30	2.60	2.60

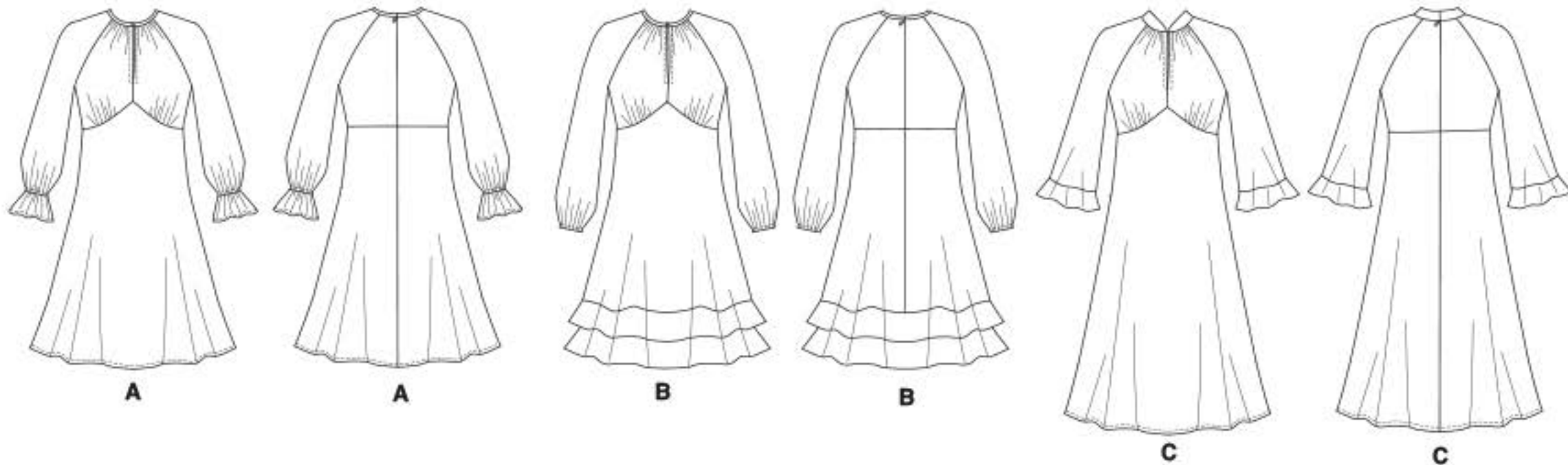
**ENTOILAGE THERMOCOLLANT C** - 46, 51cm - 0.5m

**MERCERIE:** **A, B, C:** 1 Fermeture à glissière invisible de 55cm, 2 Agrafes pour **A, B** et 3 Agrafes pour **C**. **A, B:** en plus 0.7m d'élastique de 1cm. **A:** en plus 1 Paquet de ruban de biais simple de 1.3cm.

### MESURES DU VÊTEMENT FINI

Longueur - dos, votre nuque à l'ourlet

<b>A, B</b>	93	94	94	95	95	96	97	97	98
<b>C</b>	105	106	107	107	108	109	109	110	110



©2019 Butterick® a CSS Industries, Inc. brand, Berwick, PA 18603. All rights reserved. Trademarks Reg. U.S. Pat. & TM Off. Marca Registrada. Sold for individual home use only and not for commercial or manufacturing purposes. [www.butterick.com](http://www.butterick.com) Reserve à un usage personnel. Utilisation commerciale ou industrielle strictement interdite.

MADE IN U.S.A. FABRIQUÉ AUX ÉTATS-UNIS.

