

B6727

9 PIECES

Easy
Facile

MISSES' DRESS

Fabrics: Linen, Crepes, Cotton Blends, Challis. Unsuitable for obvious diagonals.

Notions: A,B: One 22" (56cm) Invisible Zipper, Hook and Eye, 1" (2.5cm) Buttons: Six for A and Eight for B.

A: One Pkg. of 1/2" (1.3cm) Single Fold Bias Tape. B: 2 5/8 yds. (2.4m) of 1/8" (0.3cm) Piping.

Sizes	6	8	10	12	14	16	18	20	22	
A										
45"/**	2 5/8	2 5/8	2 5/8	2 5/8	2 5/8	3	3	3	3	Yd
60"/**	2	2	2	2	2	2 1/8	2 1/8	2 1/4	2 1/4	"
B										
45"/**	3 1/4	3 3/8	3 3/8	3 1/2	3 1/2	3 7/8	3 7/8	3 7/8	4	Yd
60"/**	2 3/8	2 3/8	2 3/8	2 3/8	2 1/2	2 7/8	2 7/8	2 7/8	2 7/8	"

Fusible Interfacing A,B- 18, 20"- 1 yd.

FINISHED GARMENT MEASUREMENTS

A Width	58	59	60	61 1/2	63 1/2	65 1/2	67 1/2	69 1/2	71 1/2	In
B Width	69	70	71	72 1/2	74 1/2	76 1/2	78 1/2	80 1/2	82 1/2	"
Back length from base of neck:										
A	36 1/2	36 3/4	37	37 1/4	37 1/2	37 3/4	38	38 1/4	38 1/2	In
B	43 1/2	43 3/4	44	44 1/4	44 1/2	44 3/4	45	45 1/4	45 1/2	"

ROBE POUR JEUNE FEMME

Tissus: Toile de Lin, Crêpes, Cotonnades, Challis. Grandes diagonales ne conviennent pas.

Merci rie: A,B: 1 fermeture à glissière invisible de 56cm, 1 agrafe, boutons de 2.5cm: 7 pour A et 8 pour B.

A: 1 paquet ruban de biais simple de 1.3cm. B: 2.4m de passepoil de 0.3cm.

Tailles	6	8	10	12	14	16	18	20	22	
A										
115cm*/**	2.4	2.4	2.4	2.4	2.4	2.8	2.8	2.8	2.8	m
150cm*/**	1.9	1.9	1.9	1.9	1.9	2.0	2.0	2.1	2.1	"
B										
115cm*/**	3.0	3.1	3.1	3.2	3.2	3.4	3.6	3.6	3.7	m
150cm*/**	2.2	2.2	2.2	2.2	2.3	2.7	2.7	2.7	2.7	"

Entoilage Thermocollant A,B/ Entretela Termoa dhesiva A,B- 46, 51cm- 1.0m.

MESURES DU VÊTEMENT FINI

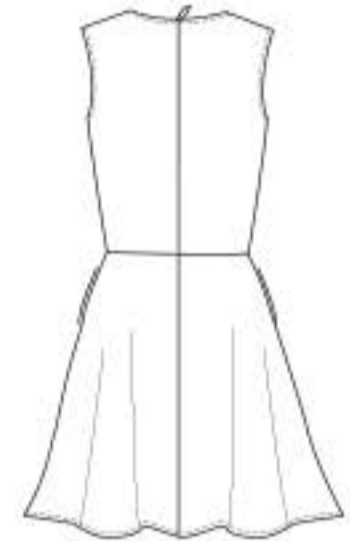
A Largeur	147	150	152	154	161	164	169	174	179	cm
B Largeur	173	175	178	181	186	191	196	201	206	"
Longueur- dos, votre nuque à l'ourlet:										
A	93	93.5	94	95	95	96	97	97.5	98	cm
B	108	111.5	112	113	113	114	115	115.5	116	"

*with nap **without nap

* avec sens ** sans sens



A



A



B



B