

U.S. \$19.95 CAN. \$19.95 ● YELLOW L

B6680

EASY/FACILE

MISSES' DRESS: Dress A, B, C is close-fitting with side gathers, neck and armhole bands, and slightly flared hem in three lengths. **A:** Above mid-knee length. **B:** Below mid-knee length. **C:** Ankle length. **NOTE:** No provision made for above waist adjustment.

Combinations: **A5** (6-8-10-12-14), **E5** (14-16-18-20-22)

FABRICS: Moderate Stretch Knits (35% cross grain): Jersey, Interlock, Cotton Knits, Rayon Knits.

Unsuitable for obvious diagonals.

*With Nap.

SIZES	6	8	10	12	14	16	18	20	22
A 60**	1½	1½	1½	1½	1½	1⅝	2⅛	2¼	2¼
B 60**	1⅝	1⅝	1¾	1¾	1¾	1⅞	1⅞	2	2
C 60**	2⅝	2¾	2⅞	3	3⅛	3⅛	3¼	3⅜	3½

NOTIONS: A, B, C: ¾ yd. of ¼" Elastic.

FINISHED GARMENT MEASUREMENTS

Width, lower edge

A	66½	67½	68½	70	72	74	76	78	80
B	78	79	80	81½	83½	85½	87½	89½	91½

Back length from base of neck

A	36½	36¾	37	37¼	37½	37¾	38	38¼	38½
B	40½	40¾	41	41¼	41½	41¾	42	42¼	42½
C	54½	54¾	55	55¼	55½	55¾	56	56¼	56½

ROBE (J. FEMME): Robe A, B, C moulante à fronces latérales, bandes d'encolure et d'emmanchure, et ourlet légèrement évasé en trois longueurs. **A:** Au-dessus du genou. **B:** Au-dessous du genou. **C:** Jusqu'aux chevilles. **N.B.** Pas de dispositions pour l'ajustement au-dessus de la taille.

Séries: **A5** (6-8-10-12-14), **E5** (14-16-18-20-22)

TISSUS: Maille à élasticité moyenne (35% en largeur): Jersey, Interlock, Jersey de coton, Jersey de rayonne.

Grandes diagonales ne conviennent pas.

*Avec Sens.

TAILLES	6	8	10	12	14	16	18	20	22
A 150cm*	1.40	1.40	1.40	1.40	1.40	1.50	2.00	2.10	2.10
B 150cm*	1.50	1.50	1.60	1.60	1.60	1.80	1.80	1.90	1.90
C 150cm*	2.40	2.60	2.70	2.80	2.90	2.90	3.00	3.10	3.20

MERCERIE: A, B, C: 0.4m d'élastique de 6mm.

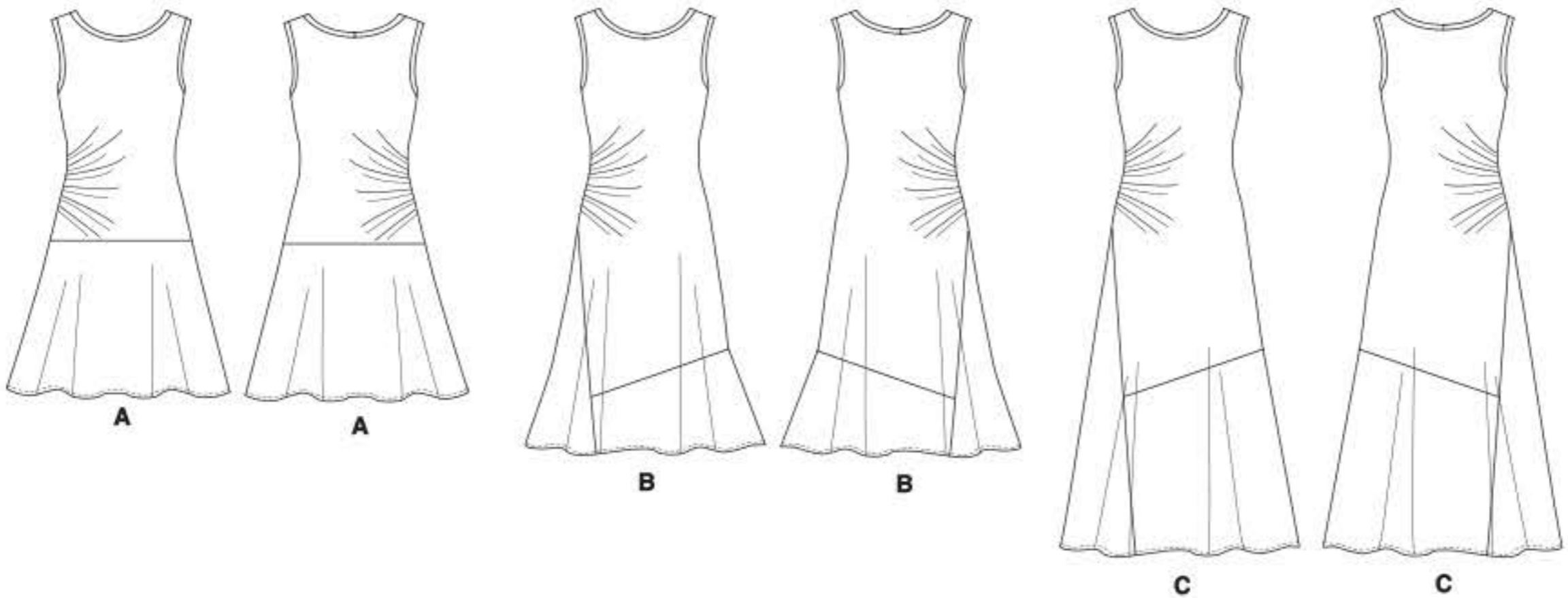
MESURES DU VÊTEMENT FINI

Largeur à l'ourlet

A	169	171	174	178	183	188	193	198	203
B	198	201	203	207	212	217	222	227	232

Longueur - dos, votre nuque à l'ourlet

A	93	94	94	95	95	96	97	97	98
B	103	103	104	105	105	106	107	107	108
C	138	139	140	140	141	142	142	143	143



To Here (35%)
jusqu'ici (35%)

4" of crosswise folded knit must **STRETCH** from here
10 cm de tricot plié sur le travers doivent s'étirer d'ici



©2019 **Butterick®** a **CSS Industries, Inc. brand**, Berwick, PA 18603. All rights reserved. Trademarks Reg. U.S. Pat. & TM Off. Marca Registrada. Sold for individual home use only and not for commercial or manufacturing purposes. www.butterick.com Reserve à un usage personnel. Utilisation commerciale ou industrielle strictement interdite.

MADE IN U.S.A. FABRIQUÉ AUX ÉTATS-UNIS.

