

Jupe ajustée au hanches, à taille haute (au nombril), offerte en deux longueurs: mini ou au genou.
A: Jupe à devant uni, avec élastique à la taille **B:** Jupe avec découpes au devant soulignant la silhouette, avec élastique à la taille
C: Jupe avec large bande de taille. Toutes très rapide à confectionner, un projet idéal pour les débutantes.

Slim-fitting, high-waist pull-on pencil skirt that sits at the navel with two length options: mini or knee length.
A: Skirt with elasticized waist **B:** Skirt with elasticized waist and flattering angled seaming, perfect for color blocking. **C:** Skirt with wide waistband.
A super quick sewing project, perfect for beginners, an easy way to create a chic and sophisticated look in no time!

MESURES DU CORPS (FILLES) - BODY MEASUREMENTS (GIRLS)

Âge approximatif - Approximate age	2	3	4	5	6	7	8	9	10	11	12	13	
Tailles européennes - European sizes	92	98	104	112	119	127	135	142	146	150	152	155	
TAILLE JALIE - JALIE SIZES	F	G	H	I	J	K	L	M	N	O	P	Q	
	1 TOUR DE TAILLE NATURAL WAIST	20"	20 1/2"	21"	21 1/2"	22"	22 1/2"	23"	23 3/4"	24 1/2"	25 1/4"	25 3/4"	26 1/2"
	2 TOUR DES HANCHES FULL HIPS	51 cm	52 cm	53 cm	55 cm	56 cm	57 cm	58 cm	60 cm	62 cm	64 cm	66 cm	67 cm
		22"	23"	24"	25"	26"	27"	28"	29 1/2"	30 1/2"	32"	33"	34 1/2"
		56 cm	58 cm	61 cm	64 cm	66 cm	69 cm	71 cm	74 cm	78 cm	81 cm	84 cm	87 cm

TISSU REQUIS - YARDAGE

60" / 150 cm	MINI JUPE MINI SKIRT	1/2 yd	1/2 yd	3/4 yd	3/4 yd	3/4 yd	3/4 yd	3/4 yd	3/4 yd	3/4 yd	3/4 yd	3/4 yd	3/4 yd	3/4 yd	3/4 yd
	0.40 m	0.45 m	0.45 m	0.50 m	0.50 m	0.55 m	0.55 m	0.55 m	0.65 m	0.65 m	0.65 m	0.65 m	0.70 m		
Tricot moyen ou épais avec une belle élasticité (qui reprend bien sa forme): ponte, tricot double, scuba, tricot matelassé, jersey épais. Medium to heavy-weight knit with good recovery: jersey or interlock knit, ponte, quilted knit, scuba	JUPE AU GENOU KNEE-LENGTH SKIRT	1/2 yd	3/4 yd	3/4 yd	3/4 yd	3/4 yd	3/4 yd	3/4 yd	1 yd	1 yd	1 yd	1 yd	1 yd	1 yd	1 yd
	0.45 m	0.50 m	0.55 m	0.55 m	0.65 m	0.70 m	0.70 m	0.75 m	0.75 m	0.80 m	0.80 m	0.85 m			
	DEVANT - GENOU (MODÈLE C) FRONT - KNEE-LENGTH (VIEW C)	1/2 yd	3/4 yd	3/4 yd	3/4 yd	3/4 yd	3/4 yd	3/4 yd	1 yd	1 yd	1 yd	1 yd	1 yd	1 yd	1 yd
	0.45 m	0.50 m	0.55 m	0.55 m	0.65 m	0.70 m	0.70 m	0.75 m	0.75 m	0.80 m	0.80 m	0.85 m			
	DOS (+ CÔTÉ DEVANT MODÈLE C) BACK (+ SIDE FRONT VIEW C)	1/2 yd	3/4 yd	3/4 yd	3/4 yd	3/4 yd	3/4 yd	3/4 yd	1 yd	1 yd	1 yd	1 yd	1 yd	1 yd	1 yd
	0.45 m	0.50 m	0.55 m	0.55 m	0.65 m	0.70 m	0.70 m	0.75 m	0.75 m	0.80 m	0.80 m	0.85 m			

40% ÉLASTICITÉ MINIMUM REQUISE (EN LARGEUR)
MINIMUM STRETCH REQUIRED (ACROSS THE GRAIN)

**VOTRE TISSU DEVRAIT S'ÉTIRER
YOUR FABRIC SHOULD STRETCH**

JUSQU'ICI
TO HERE

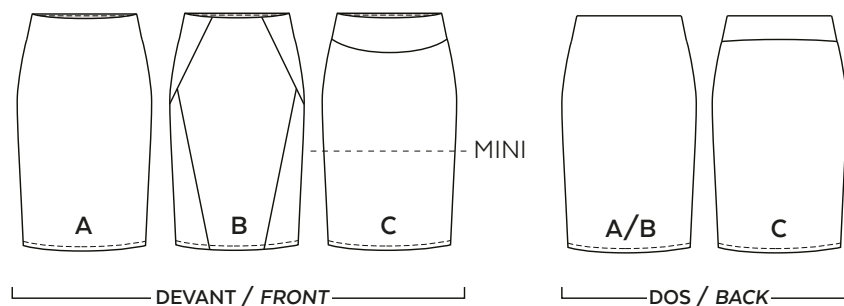
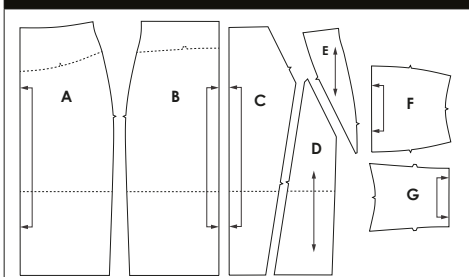
MESURES DU CORPS (FEMMES) - BODY MEASUREMENTS (WOMEN)

Prêt-à-porter APPROX. RTW size	4	6	7	8	9	10	11	12	13	14	15	16	18	20	22
Tailles euro - European sizes	34	36	37	38	39	40	41	42	43	44	45	46	48	50	52
TAILLE JALIE - JALIE SIZES	R	S	T	U	V	W	X	Y	Z	AA	BB	CC	DD	EE	FF
1 TOUR DE TAILLE NATURAL WAIST	27"	28"	29"	30"	31"	32"	33"	34"	35"	36"	37"	38"	40"	42"	44"
	69	71	74	76	79	81	84	86	89	91	94	97	102	107	112
2 TOUR DES HANCHES FULL HIPS	36"	37"	38"	39"	40"	41"	42"	43"	44"	45"	46"	47"	49"	51"	53"
	91	94	97	99	102	104	107	109	112	114	117	119	124	130	135

TISSU REQUIS - YARDAGE

MINI JUPE MINI SKIRT	3/4 yd	3/4 yd	3/4 yd	3/4 yd	1 yd	1 yd	1 yd	1 yd	1 yd	1 yd	1 yd	1 yd	1 yd	1 yd	1 yd
0.70 m	0.70 m	0.70 m	0.70 m	0.75 m	0.75 m	0.75 m	0.75 m	0.75 m	0.75 m	0.75 m	0.75 m	0.75 m	0.80 m	0.80 m	0.80 m
JUPE AU GENOU KNEE-LENGTH SKIRT	1 yd	1 yd	1 yd	1 yd	1 1/4 yd	1 1/4 yd	1 1/4 yd	1 1/4 yd	1 1/4 yd	1 1/4 yd	1 1/4 yd	1 1/4 yd	1 1/4 yd	1 1/4 yd	1 1/4 yd
0.90 m	0.90 m	0.90 m	0.90 m	0.95 m	0.95 m	0.95 m	0.95 m	0.95 m	0.95 m	0.95 m	0.95 m	0.95 m	1.00 m	1.00 m	1.00 m
DEVANT - GENOU (MODÈLE C) FRONT - KNEE-LENGTH (VIEW C)	1 yd	1 yd	1 yd	1 yd	1 1/4 yd	1 1/4 yd	1 1/4 yd	1 1/4 yd	1 1/4 yd	1 1/4 yd	1 1/4 yd	1 1/4 yd	1 1/4 yd	1 1/4 yd	1 1/4 yd
0.90 m	0.90 m	0.90 m	0.90 m	0.95 m	0.95 m	0.95 m	0.95 m	0.95 m	0.95 m	0.95 m	0.95 m	0.95 m	1.00 m	1.00 m	1.00 m
DOS (+ CÔTÉ DEVANT MODÈLE C) BACK (+ SIDE FRONT VIEW C)	1 yd	1 yd	1 yd	1 yd	1 1/4 yd	1 1/4 yd	1 1/4 yd	1 1/4 yd	1 1/4 yd	1 1/4 yd	1 1/4 yd	1 1/4 yd	1 1/4 yd	1 1/4 yd	1 1/4 yd
0.90 m	0.90 m	0.90 m	0.90 m	0.95 m	0.95 m	0.95 m	0.95 m	0.95 m	0.95 m	0.95 m	0.95 m	0.95 m	1.00 m	1.00 m	1.00 m

PIÈCES - PATTERN PIECES



MERCERIE - NOTIONS

ÉLASTIQUE 2 cm 3/4" ELASTIC	F-L
	3/4 yd 60 cm
ÉLASTIQUE 2,5 cm 1" ELASTIC	M-FF
	1 1/4 yd 1.10 m