

Maillot de bain une pièce à encolure ronde au devant, ouverture et empiècement au dos, devant doublé avec instructions pour coudre des formes de mousse pour un meilleur support. La doublure au dos permet plus de support, mais n'est pas nécessaire pour les enfants. L'ouverture de cuisse modérée avantage la silhouette tout en étant modeste. On peut y ajouter un foulard à la taille (en filet/mesh extensible) qui peut être noué au devant ou au dos.

One-piece swimsuit with scoop neck. The keyhole back holds the straps in place and a fun inset that makes adjustments a breeze! Instructions to sew in supportive soft cups are included. The front is fully lined and lining in the back is optional (recommended for adults, not needed for kids). The optional mesh waist tie can be attached in the front or back for a feminine look.

MESURES DU CORPS (FILLES) - BODY MEASUREMENTS (GIRLS)

Âge approximatif - Approximate age	2	3	4	5	6	7	8	9	10	11	12	13	
Tailles européennes - European sizes	92	98	104	112	119	127	135	142	146	150	152	155	
TAILLE JALIE - JALIE SIZES	F	G	H	I	J	K	L	M	N	O	P	Q	
	1 TOUR DE POITRINE FULL BUST	21" 53 cm	22" 56 cm	23" 58 cm	24" 61 cm	25" 64 cm	26" 66 cm	27" 69 cm	28" 71 cm	29" 74 cm	30" 76 cm	31" 79 cm	32" 81 cm
	2 TOUR DE TAILLE WAIST	20" 51 cm	20 1/2" 52 cm	21" 53 cm	21 1/2" 55 cm	22" 56 cm	22 1/2" 57 cm	23" 58 cm	23 3/4" 60 cm	24 1/2" 62 cm	25 1/4" 64 cm	25 3/4" 66 cm	26 1/2" 67 cm
	3 TOUR DES HANCHES HIPS	22" 56 cm	23" 58 cm	24" 61 cm	25" 64 cm	26" 66 cm	27" 69 cm	28" 71 cm	29 1/2" 74 cm	30 1/2" 78 cm	32" 81 cm	33" 84 cm	34 1/2" 87 cm
	4 TRONC (DEVANT + DOS) TORSO (FRONT + BACK)	35" 89 cm	37" 94 cm	38 1/2" 98 cm	40" 102 cm	41 1/2" 105 cm	43 1/4" 110 cm	45" 114 cm	47" 119 cm	49" 124 cm	51" 130 cm	53" 135 cm	55" 140 cm

TISSU REQUIS - YARDAGE

60" / 150 cm	MAILLOT (TISSU/DOUBLURE) SWIMSUIT (FABRIC+LINING)	3/4 yd	3/4 yd	3/4 yd	3/4 yd	3/4 yd	3/4 yd	3/4 yd	3/4 yd	1 yd	1 yd	1 yd	1 yd	1 yd
	0.50 m	0.50 m	0.55 m	0.55 m	0.65 m	0.70 m	0.70 m	0.75 m	0.75 m	0.80 m	0.80 m	0.80 m	0.80 m	0.80 m
Tissu à maillot de bain (nylon ou polyester/spandex) avec élasticité dans les DEUX sens. Filet extensible souple pour le foulard. Swimwear fabric (nylon or polyester/spandex) with stretch in the length AND width. Soft, stretch mesh for the waist tie.	TAILLE DOS CONTRASTANTE CONTRAST BACK WAIST	1/4 yd	1/4 yd	1/4 yd	1/4 yd	1/4 yd	1/4 yd	1/4 yd	1/4 yd	1/4 yd	1/4 yd	1/4 yd	1/4 yd	1/4 yd
	0.15 m	0.15 m	0.15 m	0.15 m	0.15 m	0.15 m	0.20 m	0.20 m	0.20 m	0.20 m	0.20 m	0.20 m	0.20 m	0.20 m
	FOULARD (FILET EXTENSIBLE) WAIST TIE (STRETCH MESH)	1/2 yd	3/4 yd	3/4 yd	3/4 yd	3/4 yd	3/4 yd	3/4 yd	3/4 yd	3/4 yd	3/4 yd	3/4 yd	3/4 yd	3/4 yd
0.45 m	0.50 m	0.50 m	0.50 m	0.55 m	0.55 m	0.55 m	0.65 m	0.65 m	0.65 m	0.65 m	0.65 m	0.65 m	0.70 m	
60% ÉLASTICITÉ MINIMUM REQUISE (LARGEUR ET LONGUEUR) MINIMUM STRETCH REQUIRED (WIDTH AND LENGTH)	VOTRE TISSU DEVRAIT S'ÉTIRER YOUR FABRIC SHOULD STRETCH										JUSQU'ICI TO HERE			

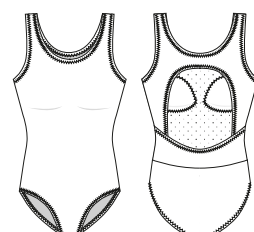
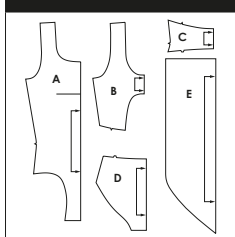
MESURES DU CORPS (FEMMES) - BODY MEASUREMENTS (WOMEN)

Prêt-à-porter APPROX. RTW size	4	6	7	8	9	10	11	12	13	14	15	16	18	20	22
Tailles euro - European sizes	34	36	37	38	39	40	41	42	43	44	45	46	48	50	52
TAILLE JALIE - JALIE SIZES	R	S	T	U	V	W	X	Y	Z	AA	BB	CC	DD	EE	FF
1 TOUR DE POITRINE FULL BUST	33"	34"	35"	36"	37"	38"	39"	40"	41"	42"	43"	44"	46"	48"	50"
	84	86	89	91	94	97	99	102	104	107	109	112	117	122	127
2 TOUR DE TAILLE WAIST	27"	28"	29"	30"	31"	32"	33"	34"	35"	36"	37"	38"	40"	42"	44"
	69	71	74	76	79	81	84	86	89	91	94	97	102	107	112
3 TOUR DES HANCHES HIPS	36"	37"	38"	39"	40"	41"	42"	43"	44"	45"	46"	47"	49"	51"	53"
	91	94	97	99	102	104	107	109	112	114	117	119	124	130	135
4 TRONC (DEVANT+DOS) TORSO (FRONT+BACK)	57"	59"	60"	61"	61 3/4"	63"	63 1/2"	64 1/2"	65 1/4"	66"	66 1/2"	66 1/2"	67"	67 1/2"	68 "
	145	150	152	155	157	160	161	164	166	168	168	169	170	171	173

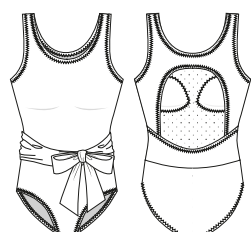
TISSU REQUIS - YARDAGE

MAILLOT (TISSU/DOUBLURE) SWIMSUIT (FABRIC+LINING)	3/4 yd	3/4 yd	3/4 yd	1 yd	1 yd	1 yd	1 yd	1 yd	1 yd	1 yd	1 yd	1 yd	1 3/4 yd	1 3/4 yd	1 3/4 yd
0.80 m	0.80 m	0.80 m	0.85 m	0.85 m	0.85 m	0.85 m	0.85 m	0.85 m	0.85 m	0.90 m	0.90 m	0.90 m	1.70 m	1.70 m	1.70 m
TAILLE DOS CONTRASTANTE CONTRAST BACK WAIST	1/2 yd	1/2 yd	1/2 yd	1/2 yd	1/2 yd	1/2 yd	1/2 yd	1/2 yd	3/4 yd	3/4 yd	3/4 yd	3/4 yd	3/4 yd	3/4 yd	3/4 yd
0.50 m	0.50 m	0.50 m	0.50 m	0.50 m	0.55 m	0.55 m	0.55 m	0.60 m	0.60 m	0.60 m	0.60 m	0.60 m	0.6 m	0.60 m	0.60 m
CEINTURE (FILET EXTENSIBLE) SASH (STRETCH MESH)	1 1/4 yd	1 1/4 yd	1 1/4 yd	1 1/4 yd	1 1/4 yd	1 1/4 yd	1 1/2 yd	1 1/2 yd	1 1/2 yd	1 1/2 yd	1 1/2 yd	1 1/2 yd	1 3/4 yd	1 3/4 yd	1 3/4 yd
1.20 m	1.20 m	1.25 m	1.25 m	1.25 m	1.25 m	1.30 m	1.30 m	1.30 m	1.30 m	1.30 m	1.30 m	1.35 m	1.70 m	1.70 m	1.70 m

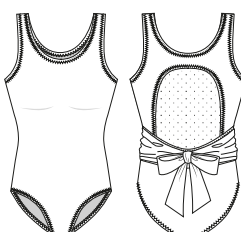
PIÈCES
PATTERN PIECES



FORMES COUSUES (FACULTATIF)
OPTIONAL SEWN-IN SWIM CUPS



FOULARD ATTACHÉ AU DEVANT
MESH SASH TIED IN FRONT



FOULARD ATTACHÉ AU DOS
MESH SASH TIED IN BACK

MERCERIE - NOTIONS

ÉLASTIQUE 1 cm 3/8" ELASTIC	F-N	O - FF
	3 m (3 1/4 yd)	4,5 m (5 yd)
FACULTATIF (P-FF) - OPTIONAL (P-FF)		
FORMES EN MOUSSE SWIM CUPS	1 PAIRE - PAIR	

