

Pantalon yoga (A) ajusté à la cuisse et évasé à partie du genou. Ceinture large avec pièce contrastante. Une couture au dos de la jambe permet une coupe qui épouse le corps là où il faut. Le short (B) est idéal pour les sports aquatiques, la danse ou une pratique de gymnastique.

Yoga pants (A) that are fitted through the hips and thighs and slightly flared from the knee down. The wide faced two-piece waistband allows for fun color blocking. A seam at the back of the leg provides flattering fit and easy adjustment. The shorts (B) are great for the beach or for dance or gym practice.

**FILLES - GIRLS**

	<b>Âge approximatif - Approximate age</b>		2	3	4	5	6	7	8	9	10	11	12	13		
	<b>Tailles européennes - European sizes</b>		92	98	104	112	119	127	135	142	146	150	152	155		
	<b>Tailles Jalie - Jalie sizes</b>		F	G	H	I	J	K	L	M	N	O	P	Q		
	<b>TABLEAU DE MESURES - MEASUREMENT CHART</b>															
<b>Tissu recommandé</b> Suggested Fabric  Tricot avec 50% d'extensibilité dans les DEUX SENS  Knit with 50% stretch across the grain AND in the length	<b>Modèle - View</b>		<b>Largeur Width</b>		<b>Quantité de tissu requise - Yardage</b>											
	Pantalon (A) - Pants (A)		59" 150 cm	yd	5/8	3/4	3/4	7/8	7/8	7/8	1	1	1 1/8	1 1/8	1 1/4	1 1/4
	Short (B) - Shorts (B)			m	0,60	0,65	0,70	0,75	0,80	0,85	0,90	0,95	1,00	1,05	1,10	1,15
Bande contrastante (A/B) Contrast band (A/B)		yd		3/8	3/8	3/8	3/8	3/8	3/8	1/2	1/2	5/8	5/8	5/8	5/8	
		m	0,30	0,30	0,30	0,30	0,30	0,30	0,50	0,50	0,55	0,55	0,55	0,55		
		yd	1/8	1/8	1/8	1/8	1/8	1/8	1/8	1/8	1/8	1/8	1/8	1/8	1/8	
		m	0,10	0,10	0,10	0,10	0,10	0,10	0,10	0,10	0,10	0,10	0,10	0,10	0,10	

**FEMMES - WOMEN**

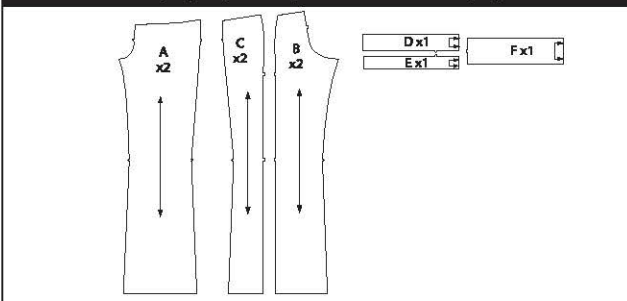
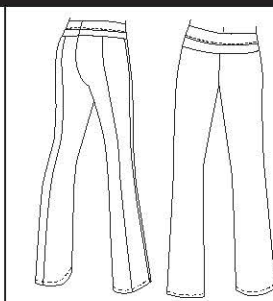
<b>Tailles USA - US Sizes</b>	4	6	7	8	9	10	11	12	13	14	15	16	18	20	22		
<b>Tailles européennes - European Sizes</b>	34	36	37	38	39	40	41	42	43	44	45	46	48	50	52		
<b>Tailles Jalie - Jalie sizes</b>	R	S	T	U	V	W	X	Y	Z	AA	BB	CC	DD	EE	FF		
<b>TABLEAU DE MESURES - MEASUREMENT CHART</b>																	
1	Tour de taille - Waist	"	27	28	29	30	31	32	33	34	35	36	37	38	40	42	44
		cm	69	71	74	76	79	81	84	86	89	91	94	97	102	107	112
2	Tour des hanches - Hips	"	36	37	38	39	40	41	42	43	44	45	46	47	49	51	53
		cm	91	94	97	99	102	104	107	109	112	114	117	119	124	130	135
3	Entrejambe - Inseam	"	30 1/2	31 1/2	31 1/2	31 1/2	31 1/2	31 1/2	31 1/2	31 1/2	31 1/2	31 1/2	31 1/2	31 1/2	31 1/2	31 1/2	31 1/2
		cm	77	80	80	80	80	80	80	80	80	80	80	80	80	80	80

**Tissu recommandé**  
Suggested Fabric

 Tricot avec 50% d'extensibilité dans les deux sens  
Knit with 50% stretch across the grain AND in the length

<b>Modèle - View</b>		<b>Largeur - Width</b>		<b>Quantité de tissu requise - Yardage</b>													
Pantalon (A) - Pants (A)	59" 150 cm	yd	1 1/4	1 3/8	1 3/8	1 3/8	1 3/8	1 3/8	1 3/8	1 1/2	1 1/2	1 1/2	1 1/2	1 5/8	1 3/4	2	2 1/8
		m	1,20	1,25	1,25	1,25	1,30	1,30	1,30	1,35	1,35	1,40	1,40	1,50	1,60	1,80	2,00
Short (B) - Shorts (B)	59" 150 cm	yd	5/8	5/8	5/8	5/8	5/8	5/8	5/8	3/4	3/4	7/8	7/8	7/8	7/8	7/8	7/8
		m	0,55	0,55	0,55	0,55	0,55	0,55	0,60	0,60	0,65	0,65	0,75	0,75	0,75	0,75	0,75
Bande contrastante (A/B) Contrast band (A/B)	59" 150 cm	yd	1/8	1/8	1/8	1/8	1/8	1/8	1/8	1/8	1/8	1/8	1/8	1/8	1/8	1/8	1/8
		m	0,10	0,10	0,10	0,10	0,10	0,10	0,10	0,10	0,10	0,10	0,10	0,10	0,10	0,10	0,10

 Élasticité requise dans les DEUX SENS  
Stretch required across the grain AND in the length

**PIÈCES DU PATRON - PATTERN PIECES**

**A**

**B**

**MERCERIE - NOTIONS**

<b>A / B</b>	
Elastique 1 cm 3/8" Elastic	
F - FF	1 m (1 1/8 yd)

 Les ressources de couture et d'ourlet sont intégrées dans le patron.  
Seam and hem allowances are included in pattern.

Ce vêtement est cousu à 6 mm (1/4") du bord. Stitch this garment 6 mm (1/4") from edge.

 code de prix  
price code
