

A: Haut à manche raglan, bande à l'encolure et ourlet arrondi **B:** Tunique à manche raglan avec poches appliquées, bande à l'encolure et ourlet arrondi **C:** Camisole à dos nageur avec bandes et ourlet arrondi **D:** Tunique avec dos nageur avec bandes et ourlet arrondi.

A: Raglan top with curved hem, half sleeve and banded neckline **B:** Raglan tunic with curved hem, half sleeve, patch pockets and banded neckline **C:** Racerback top with curved hem, banded neckline and armhole **D:** Racerback tunic with curved hem, patch pockets banded neckline and armhole.

FILLES - GIRLS

Âge approximatif - Approximate age	12M	18M	2	3	4	5	6	7	8	9	10	11	12	13
Tailles européennes - European sizes	80	86	92	98	104	112	119	127	135	142	146	150	152	155
Tailles Jalie - Jalie sizes	D	E	F	G	H	I	J	K	L	M	N	O	P	Q

TABLEAU DE MESURES - MEASUREMENT CHART

1	Tour de poitrine - Full Bust	"	19	20	21	22	23	24	25	26	27	28	29	30	31	32
		cm	48	51	53	56	58	61	64	66	69	71	74	76	79	81
2	Tour de taille - Waist	"	18	18 1/2	19 1/2	20	20 1/2	21	22	22 1/2	23	23 3/4	24 1/2	25 1/4	25 3/4	26 1/2
		cm	46	47	50	51	52	53	56	57	58	60	62	64	66	67
3	Tour des hanches - Hips	"	22	23	22	23	24	25	26	27	28	29 1/2	30 1/2	32	33	34 1/2
		cm	56	58	56	58	61	64	66	69	71	74	78	81	84	87

MODÈLES - VIEWS		Largeur - Width		Quantité de tissu requise - Yardage													
A	59" 150 cm	yd	3/8	1/2	1/2	1/2	1/2	5/8	5/8	5/8	5/8	1 1/8	1 1/4	1 1/4	1 1/4	1 1/4	
		m	0.40	0.45	0.45	0.50	0.50	0.55	0.55	0.60	0.60	1.05	1.10	1.15	1.15	1.20	
B	59" 150 cm	yd	1/2	1/2	5/8	5/8	5/8	5/8	3/4	3/4	3/4	1 1/4	1 1/4	1 1/4	1 3/8	1 3/8	
		m	0.45	0.50	0.55	0.55	0.60	0.60	0.65	0.65	0.70	1.10	1.15	1.20	1.25	1.25	
C E (tissu principal - main fabric)	59" 150 cm	yd	3/8	1/2	1/2	1/2	1/2	5/8	5/8	5/8	5/8	3/4	3/4	3/4	7/8	7/8	
		m	0.40	0.45	0.45	0.50	0.50	0.55	0.55	0.60	0.60	0.65	0.70	0.70	0.75	0.75	
D F (tissu principal - main fabric)	59" 150 cm	yd	1/2	1/2	5/8	5/8	5/8	3/4	3/4	3/4	3/4	7/8	7/8	7/8	1	1	
		m	0.50	0.50	0.55	0.55	0.60	0.65	0.65	0.70	0.70	0.75	0.75	0.85	0.90	0.90	
E / F (tissu contrastant - contrast fabric)	59" 150 cm	yd	3/8	3/8	3/8	3/8	3/8	3/8	3/8	1/2	1/2	1/2	1/2	1/2	1/2	1/2	
		m	0.30	0.35	0.35	0.35	0.40	0.40	0.40	0.45	0.45	0.45	0.50	0.50	0.50	0.50	

FEMMES - WOMEN

Tailles USA - US Sizes	4	6	7	8	9	10	11	12	13	14	15	16	18	20	22
Tailles européennes - European Sizes	34	36	37	38	39	40	41	42	43	44	45	46	48	50	52
Tailles Jalie - Jalie sizes	R	S	T	U	V	W	X	Y	Z	AA	BB	CC	DD	EE	FF

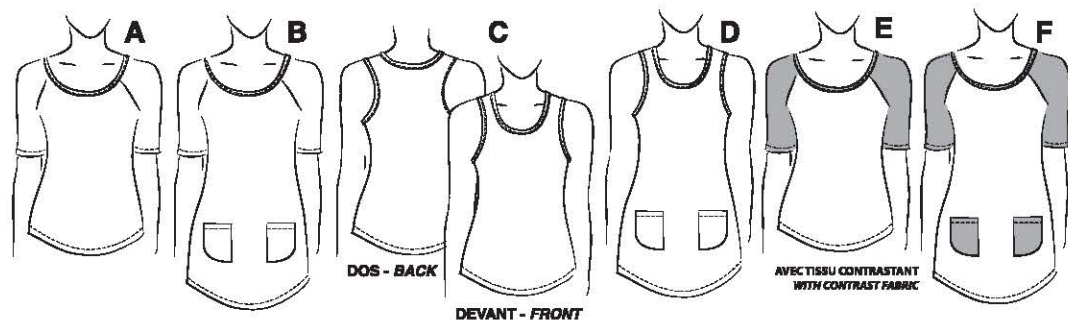
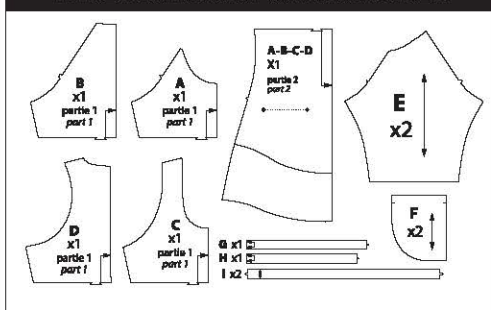
TABLEAU DE MESURES - MEASUREMENT CHART

1	Tour de poitrine - Full Bust	"	33	34	35	36	37	38	39	40	41	42	43	44	46	48	50
		cm	84	86	89	91	94	97	99	102	104	107	109	112	117	122	127
2	Tour de taille - Waist	"	27	28	29	30	31	32	33	34	35	36	37	38	40	42	44
		cm	69	71	74	76	79	81	84	86	89	91	94	97	102	107	112
3	Tour des hanches - Hips	"	36	37	38	39	40	41	42	43	44	45	46	47	49	51	53
		cm	91	94	97	99	102	104	107	109	112	114	117	119	124	130	135

MODÈLES - VIEWS		Largeur - Width		Quantité de tissu requise - Yardage													
A	59" 150 cm	yd	1 3/8	1 3/8	1 3/8	1 3/8	1 3/8	1 1/2	1 1/2	1 1/2	1 1/2	1 1/2	1 5/8	1 5/8	1 5/8	1 5/8	1 5/8
		m	1.25	1.30	1.30	1.30	1.30	1.40	1.40	1.40	1.40	1.40	1.45	1.45	1.45	1.45	1.50
B	59" 150 cm	yd	1 3/8	1 1/2	1 1/2	1 5/8	1 5/8	1 5/8	1 5/8	1 5/8	1 5/8	1 3/4	1 3/4	1 3/4	1 3/4	1 3/4	1 3/4
		m	1.30	1.40	1.40	1.45	1.45	1.45	1.45	1.50	1.50	1.55	1.55	1.60	1.60	1.60	1.60
C E (tissu principal - main fabric)	59" 150 cm	yd	7/8	7/8	7/8	7/8	1	1	1	1	1	1	1	1	1	1	1
		m	0.85	0.85	0.85	0.85	0.90	0.90	0.90	0.90	0.90	0.90	0.90	0.90	0.90	0.95	0.95
D F (tissu principal - main fabric)	59" 150 cm	yd	1	1 1/8	1 1/8	1 1/8	1 1/8	1 1/4	1 1/4	1 1/4	1 1/4	1 1/4	1 1/4	1 1/4	1 1/4	1 1/4	1 1/4
		m	0.95	1.00	1.00	1.00	1.00	1.10	1.10	1.10	1.10	1.10	1.10	1.10	1.10	1.10	1.10
E / F Tissu contrastant Contrast fabric	59" 150 cm	yd	5/8	5/8	5/8	5/8	5/8	5/8	5/8	5/8	5/8	5/8	5/8	5/8	3/4	3/4	3/4
		m	0.55	0.55	0.55	0.55	0.60	0.60	0.60	0.60	0.60	0.60	0.60	0.60	0.65	0.65	0.65

Tissu recommandé Tricot avec 40% d'extensibilité dans la largeur et au moins 20% dans la longueur, qui drapé bien et a une tombée lourde.
Suggested Fabric Knit with 40% stretch across the grain and 20% lengthwise with great drape and heft for best results.

Élasticité requise dans la largeur
Stretch required across the grain


PIÈCES DU PATRON - PATTERN PIECES


Les ressources de couture de 6 mm (1/4") sont intégrées dans le patron - The pattern includes 6 mm (1/4") seam allowances