

**3247** Hauts sports et short - *Crop Tops and Shorts*

**A:** Haut avec dos nageur **B:** Haut licou **C:** Haut à bretelles spaghetti croisées au dos. Biais élastique aux encolures et emmanchures, élastique au bas. **D:** Short court à taille ultra-basse avec élastique **E:** Short court à taille ultra-basse avec bande (sans élastique à la taille).

**24** tailles sizes

**A:** Racerback top **B:** Halter top **C:** Top with criss-cross spaghetti back straps. Necklines and armholes are finished with foldover elastic and the bottom edge is finished with an encased elastic. **D:** Low-waist shorts with encased elastic at the waist **E:** Low-waist shorts with waistband (no elastic at the waist).

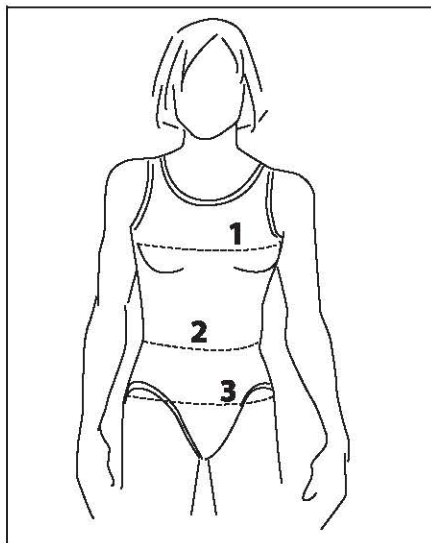
**FILLES - GIRLS**

<b>Âge approximatif - Approximate age</b>	12M	18M	2	3	4	5	6	7	8	9	10	11	12	13
<b>Tailles européennes - European sizes</b>	80	86	92	98	104	112	119	127	135	142	146	150	152	155
<b>Tailles Jalie - Jalie sizes</b>	D	E	F	G	H	I	J	K	L	M	N	O	P	Q

**TABLEAU DE MESURES - MEASUREMENT CHART**

<b>1</b>	<b>Tour de poitrine - Full Bust</b>	"	19	20	21	22	23	24	25	26	27	28	29	30	31	32
		cm	48	51	53	56	58	61	64	66	69	71	74	76	79	81
<b>2</b>	<b>Tour de taille - Waist</b>	"	18	18 1/2	19 1/2	20	20 1/2	21	22	22 1/2	23	23 3/4	24 1/2	25 1/4	25 3/4	26 1/2
		cm	46	47	50	51	52	53	56	57	58	60	62	64	66	67
<b>3</b>	<b>Tour des hanches - Hips</b>	"	22	23	22	23	24	25	26	27	28	29 1/2	30 1/2	32	33	34 1/2
		cm	56	58	56	58	61	64	66	69	71	74	78	81	84	87

<b>MODÈLES - VIEWS</b>		<b>Largeur - Width</b>		<b>Quantité de tissu requise - Yardage</b>														
<b>A / B / C</b>	<b>Tissu et doublure - Main fabric and lining</b>	59"	yd	3/8	3/8	3/8	3/8	3/8	3/8	3/8	3/8	3/8	1/2	1/2	1/2	1/2	1/2	1/2
			m	0.30	0.35	0.35	0.35	0.40	0.40	0.40	0.40	0.40	0.40	0.45	0.45	0.45	0.45	0.45
<b>D / E</b>	<b>Short - Shorts</b>	150 cm	yd	1/4		3/8	3/8	3/8	3/8	3/8	3/8	3/8	3/8	3/8	3/8	3/8	3/8	3/8
			m	0.20	0.20	0.30	0.30	0.30	0.30	0.30	0.30	0.30	0.35	0.35	0.35	0.35	0.35	0.35
<b>E</b>	<b>Bande de taille - Waistband</b>		yd	1/8	1/8	1/8	1/8	1/8	1/8	1/8	1/8	1/8	1/8	1/8	1/8	1/8	1/8	
			m	0.10	0.10	0.10	0.10	0.10	0.10	0.10	0.10	0.10	0.10	0.10	0.10	0.10	0.10	



**FEMMES - WOMEN**

<b>Tailles USA - US Sizes</b>	4	6	7	8	9	10	11	12	13	14
<b>Tailles européennes - European Sizes</b>	34	36	37	38	39	40	41	42	43	44
<b>Tailles Jalie - Jalie sizes</b>	R	S	T	U	V	W	X	Y	Z	AA

**TABLEAU DE MESURES - MEASUREMENT CHART**

<b>1</b>	<b>Tour de poitrine - Full Bust</b>	"	33	34	35	36	37	38	39	40	41	42
		cm	84	86	89	91	94	97	99	102	104	107
<b>2</b>	<b>Tour de taille - Waist</b>	"	27	28	29	30	31	32	33	34	35	36
		cm	69	71	74	76	79	81	84	86	89	91
<b>3</b>	<b>Tour des hanches - Hips</b>	"	36	37	38	39	40	41	42	43	44	45
		cm	91	94	97	99	102	104	107	109	112	114

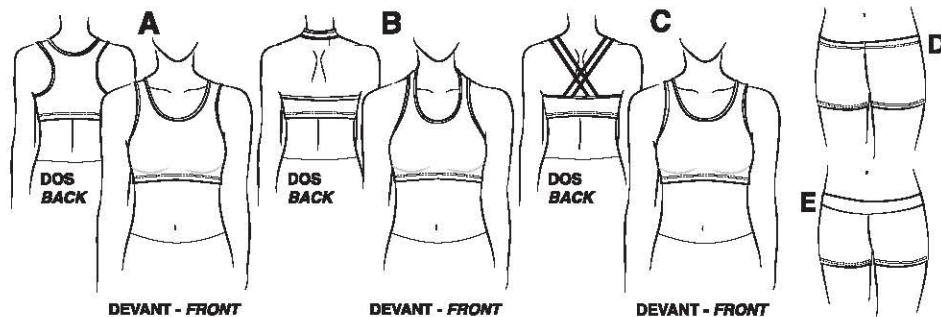
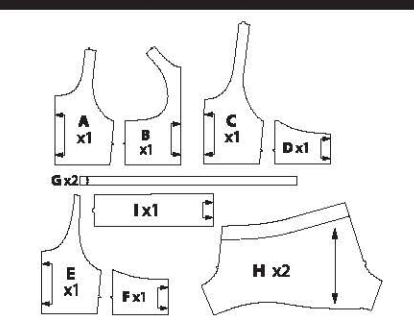
<b>MODÈLES - VIEWS</b>		<b>Largeur - Width</b>		<b>Quantité de tissu requise - Yardage</b>										
<b>A / B / C</b>	<b>Tissu et doublure - Main fabric and lining</b>	59"	yd	1/2	1/2	1/2	1/2	1/2	1/2	1/2	1/2	1/2	1/2	1/2
			m	0.50	0.50	0.50	0.50	0.50	0.50	0.50	0.50	0.50	0.50	0.50
<b>D / E</b>	<b>Short - Shorts</b>	150 cm	yd	3/8	1/2	1/2	1/2	1/2	1/2	1/2	1/2	1/2	5/8	5/8
			m	0.40	0.45	0.45	0.50	0.50	0.50	0.50	0.50	0.50	0.55	0.55
<b>E</b>	<b>Bande de taille - Waistband</b>		yd	1/8	1/8	1/8	1/8	1/8	1/8	1/8	1/8	1/8	1/8	
			m	0.10	0.15	0.15	0.15	0.15	0.15	0.15	0.15	0.15		

**Tissu recommandé** Tricot avec 60% d'extensibilité dans la largeur ET dans la longueur (spandex, mystique)  
**Suggested Fabric** Knit with 60% stretch across the grain AND in the length (spandex, mystique)

**Élasticité requise dans la largeur ET dans la longueur**  
**Stretch required across the grain AND in the length**



**PIÈCES DU PATRON - PATTERN PIECES**



Les ressources de couture de 6 mm (1/4") sont intégrées dans le patron - The pattern includes 6 mm (1/4") seam allowances

**MERCIERIE - NOTIONS**

<b>A/B/C</b>
Biais élastique 16 mm 5/8" Foldover elastic
F - H 1 m (1 1/8 yd)
I - AA 1,5 m (1 5/8 yd)
<b>Elastique 2 cm</b> 3/4" Elastic
F - AA 1 m (1 1/8 yd)
<b>D</b>
Elastique 2 cm 3/4" Elastic
F - AA 1 m (1 1/8 yd)