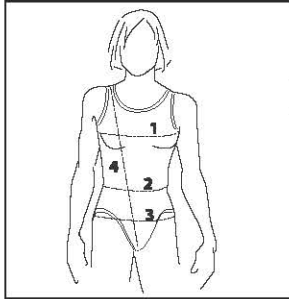


Cardigan ample à manche 7/8 ouvert au devant, ourlet arrondi enveloppant, plus long à l'arrière. Bande à l'encolure et au poignet. La manche est juste la bonne largeur pour qu'elles restent en place lorsqu'on les relève. Parfait pour des effets de juxtaposition ou comme cache-maillot / sortie de bain.

Draped, loose-fitting cardigan with 7/8 sleeve, open front, rounded high-low hem, self-fabric band at neckline/hem and cuffs. The sleeves are just the right width so they hold in place when you push them up. Perfect for layering or as a cover-up.

FILLES - GIRLS


Âge approximatif - Approximate age	2	3	4	5	6	7	8	9	10	11	12	13
Tailles européennes - European sizes	92	98	104	112	119	127	135	142	146	150	152	155
Tailles Jalie - Jalie sizes	F	G	H	I	J	K	L	M	N	O	P	Q

TABLEAU DE MESURES - MEASUREMENT CHART

		"	21	22	23	24	25	26	27	28	29	30	31	32
1	Tour de poitrine / Full Bust	cm	53	56	58	61	64	66	69	71	74	76	79	81
	Tour de taille (partie la plus petite) / Waist (smallest part)	cm	51	52	53	55	56	57	58	60	62	64	66	67
3	Tour des hanches (partie la plus forte) / Hips (fullest part)	cm	56	58	61	64	66	69	71	74	78	81	84	87
	Tronc (devant + dos) / Girth (back + front)	cm	89	94	98	102	105	110	114	119	124	130	135	140

Tissu recommandé / Suggested Fabric	MODÈLE - VIEW	Largeur / Width	Quantité de tissu requise - Yardage													
			yd	5/8	7/8	1	1	1 1/8	1 1/8	1 5/8	1 3/4	1 3/4	1 3/4	1 3/4	1 7/8	
Tricot avec tombée lourde qui drapé bien. Si le tissu s'étire dans la longueur, le cardigan deviendra plus long. <i>Knit with nice weight and drapes. If the fabric stretches in the length, the cardigan will grow.</i>	Tissu avec sens / Fabric with nap	60"	m	0.60	0.85	0.90	0.95	1.00	1.05	1.50	1.55	1.55	1.60	1.65	1.70	
	Tissu sans sens / Fabric without nap	150 cm	m	0.60	0.60	0.65	0.70	0.75	0.85	1.05	1.10	1.10	1.15	1.20	1.25	

Élasticité requise dans la largeur / Stretch required across the grain

FEMMES - WOMEN

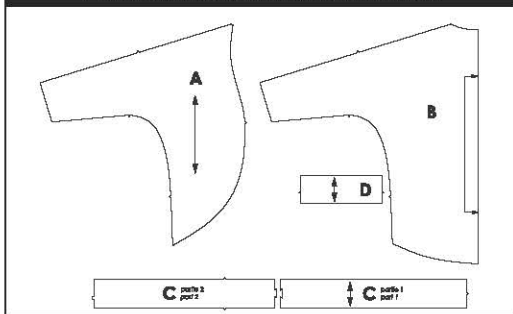
Tailles USA - US Sizes	4	6	7	8	9	10	11	12	13	14	15	16	18	20	22
Tailles européennes - European Sizes	34	36	37	38	39	40	41	42	43	44	45	46	48	50	52
Tailles Jalie - Jalie sizes	R	S	T	U	V	W	X	Y	Z	AA	BB	CC	DD	EE	FF

TABLEAU DE MESURES - MEASUREMENT CHART

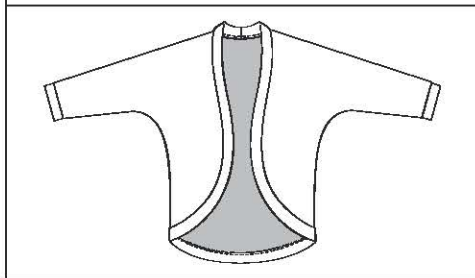
	"	33	34	35	36	37	38	39	40	41	42	43	44	46	48	50
1	Tour de poitrine / Full Bust	cm	84	86	89	91	94	97	99	102	104	107	109	112	117	122
	Tour de taille (partie la plus petite) / Waist (smallest part)	cm	69	71	74	76	79	81	84	86	89	91	94	97	102	107
3	Tour des hanches (partie la plus forte) / Hips (fullest part)	cm	91	94	97	99	102	104	107	109	112	114	117	119	124	130
	Tronc (devant + dos) / Girth (back + front)	cm	145	150	152	155	157	160	161	164	166	168	168	169	170	171

Tissu recommandé / Suggested Fabric	Tissu avec tombée lourde qui drapé bien. Si le tissu s'étire dans la longueur, le cardigan paraîtra plus long. <i>Knit with nice weight and drapes. If the fabric stretches in the length, the cardigan will look longer.</i>
-------------------------------------	--

MODÈLE - VIEW	Largeur - Width	Quantité de tissu requise - Yardage														
		yd	1 7/8	1 7/8	1 7/8	1 7/8	2	2	2	2	2	2	2	2	2 1/8	
Tissu avec sens / Fabric with nap	60"	m	1.70	1.75	1.75	1.75	1.80	1.80	1.80	1.80	1.80	1.85	1.85	1.85	1.85	2.00
		m	1.25	1.30	1.30	1.30	1.30	1.40	1.40	1.40	1.40	1.40	1.45	1.45	1.45	1.50
Tissu sans sens / Fabric without nap	150 cm	m	1.25	1.30	1.30	1.30	1.30	1.40	1.40	1.40	1.40	1.40	1.45	1.45	1.45	1.50

PIÈCES DU PATRON - PATTERN PIECES


Élasticité requise dans la largeur / Stretch required across the grain



Les ressources de couture et d'ourlet sont intégrées dans le patron - Seam and hem allowances are included in pattern

Ce vêtement est cousu à 6 mm (1/4") du bord. *Stitch this garment 6 mm (1/4") from edge.*