



PATRONS DE COUTURE
SEWING PATTERNS

3461

ÉLÉONORE

27 tailles
sizes

Jeans à enfiler / Pull-On Jeans

Jean en denim extensible à enfiler, long ou capri. Large bande de taille avec élastique camouflé, empiècement et fausse braguette au devant, poches appliqués au dos. Jambe ajusté et droite à partir du genou. Très facile à convertir en skinny jeans!

Stretch pull-on jeans (long or cropped) with wide waistband. Yoke, faux fly in the front, patch pockets in the back. Fitted through waist and hips, straight from the knee down. Very easy to turn into skinny jeans!

FILLES - GIRLS

Âge approximatif - Approximate age	2	3	4	5	6	7	8	9	10	11	12	13
Tailles européennes - European sizes	92	98	104	112	119	127	135	142	146	150	152	155
Tailles Jalie - Jalie sizes	F	G	H	I	J	K	L	M	N	O	P	Q

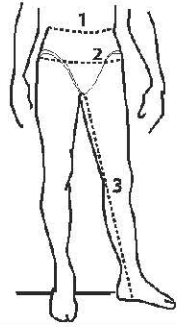


TABLEAU DE MESURES - MEASUREMENT CHART

1	Tour de taille - <i>Waist</i>	"	20	20 1/2	21	21 1/2	22	22 1/2	23	23 3/4	24 1/2	25 1/4	25 3/4	26 1/2
		cm	51	52	53	55	56	57	58	60	62	64	66	67
2	Tour des hanches - <i>Hips</i>	"	22	23	24	25	26	27	28	29 1/2	30 1/2	32	33	34 1/2
		cm	56	58	61	64	66	69	71	74	78	81	84	87
3	Entrejambe (jusqu'au sol) <i>Inseam (from crotch to floor)</i>	"	13	14 1/2	16	18	19 1/2	21	23	24	25 1/2	26 1/2	28	29
		cm	33	37	41	45	50	54	58	61	64	67	71	74

Tissu recommandé <i>Suggested Fabric</i>	Modèle - <i>View</i>	Largeur <i>Width</i>		Quantité de tissu requise - <i>Yardage</i>														
		52"	132 cm	yd	m	3/4	3/4	7/8	7/8	7/8	1	1	1	1 1/4	1 3/8	1 3/8	1 3/8	
Denim ou twill avec AU MOINS 20% d'extensibilité dans la largeur <i>Light/Medium weight stretch twill or denim with AT LEAST 20% stretch in the width (across grain)</i>	A	Long	59"	150 cm	yd	m	3/4	3/4	7/8	7/8	7/8	1	1	1	1 1/8	1 1/8	1 1/8	1 1/8
			cm	0.65	0.70	0.75	0.80	0.85	0.90	0.95	0.95	1.00	1.00	1.05	1.05			
	B	Capri <i>Cropped</i>	52"	132 cm	yd	m	5/8	5/8	5/8	3/4	3/4	7/8	7/8	7/8	1 1/8	1 1/8	1 1/4	1 1/4
			cm	0.55	0.55	0.60	0.65	0.70	0.75	0.80	0.80	1.05	1.05	1.10	1.10			
			59"	150 cm	yd	m	5/8	5/8	5/8	3/4	3/4	7/8	7/8	7/8	7/8	7/8	7/8	7/8
			cm	0.55	0.55	0.60	0.65	0.70	0.75	0.80	0.80	0.80	0.80	0.85	0.85	0.85	0.85	

FEMMES - WOMEN

Tailles USA - US Sizes	4	6	7	8	9	10	11	12	13	14	15	16	18	20	22
Tailles européennes - European Sizes	34	36	37	38	39	40	41	42	43	44	45	46	48	50	52
Tailles Jalie - Jalie sizes	R	S	T	U	V	W	X	Y	Z	AA	BB	CC	DD	EE	FF

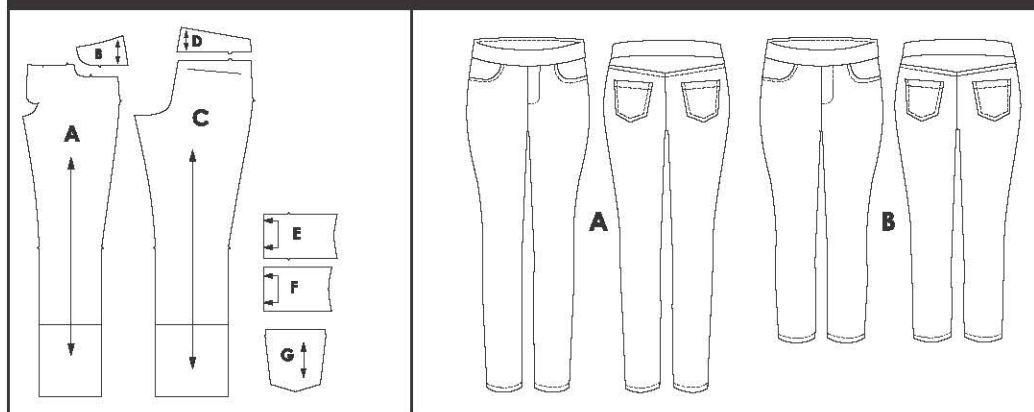
TABLEAU DE MESURES - MEASUREMENT CHART

1	Tour de taille - <i>Waist</i>	"	27	28	29	30	31	32	33	34	35	36	37	38	40	42	44
		cm	69	71	74	76	79	81	84	86	89	91	94	97	102	107	112
2	Tour des hanches - <i>Hips</i>	"	36	37	38	39	40	41	42	43	44	45	46	47	49	51	53
		cm	91	94	97	99	102	104	107	109	112	114	117	119	124	130	135
3	Entrejambe (jusqu'au sol) <i>Inseam (from crotch to floor)</i>	"	31	32	32	32	32	32	32	32	32	32	32	32	32	32	32
		cm	77	80	80	80	80	80	80	80	80	80	80	80	80	80	80

Tissu recommandé <i>Suggested Fabric</i>	Denim ou twill avec AU MOINS 20% d'extensibilité dans la largeur <i>Light/Medium weight stretch twill or denim with AT LEAST 20% stretch in the width (across grain)</i>
---	--

Modèle - <i>View</i>	Largeur - <i>Width</i>		Quantité de tissu requise - <i>Yardage</i>																		
	52"	132 cm	yd	m	1 1/2	1 1/2	1 1/2	1 1/2	1 1/2	1 1/2	1 1/2	1 1/2	1 1/2	1 1/2	1 5/8	1 5/8	1 3/4	1 3/4	2 3/8	2 3/8	2 3/8
A	Long	59"	150 cm	yd	m	1 1/4	1 1/4	1 1/2	1 1/2	1 1/2	1 1/2	1 1/2	1 1/2	1 1/2	1 1/2	1 1/2	1 1/2	1 1/2	1 5/8	1 3/4	1 3/4
		cm	1.10	1.10	1.35	1.35	1.35	1.40	1.40	1.40	1.40	1.40	1.40	1.40	1.40	1.40	1.40	1.40	1.50	1.55	1.65
B	Capri <i>Cropped</i>	52"	132 cm	yd	m	1 1/4	1 1/4	1 1/4	1 1/4	1 1/4	1 1/4	1 1/4	1 1/4	1 1/4	1 3/8	1 1/2	1 1/2	1 7/8	2	2	
		cm	1.15	1.20	1.20	1.20	1.20	1.20	1.20	1.20	1.20	1.20	1.25	1.35	1.40	1.75	1.80	1.80			
		59"	150 cm	yd	m	1	1	1 1/4	1 1/4	1 1/4	1 1/4	1 1/4	1 1/4	1 1/4	1 1/4	1 1/4	1 1/4	1 3/8	1 3/8	1 1/2	
		cm	0.90	0.90	1.15	1.15	1.15	1.20	1.20	1.20	1.20	1.20	1.20	1.20	1.20	1.20	1.25	1.30	1.40		

PIÈCES DU PATRON - PATTERN PIECES



Élasticité requise dans la largeur
Stretch required across the grain (In the width)

MERCERIE - NOTIONS			
Élastique 2,5 cm <i>1" Elastic</i>			
F - K	L - R	S - AA	BB - FF
60 cm (24")	75 cm (36")	1 m (1 1/8 yd)	115 cm (1 1/4 yd)

Ressources de couture et d'ourlet Intégrées dans le patron - *Seam and hem allowances are included in pattern.*
Ce vêtement est cousu à 1 cm (3/8") du bord. *Stitch this garment 1 cm (3/8") from edge.*