

3675

CHARLIE

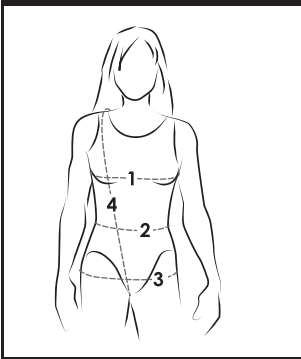
27 tailles
sizes

Blouson aviateur / Bomber Jacket

Blouson pour tissu légèrement extensible / tricot stable avec fermeture à glissière au devant. Col, poignets et bande de taille en bande côtelée. Poche avec passepoil simple et couture d'épaule décalée vers l'avant.

Bomber jacket for stable knits or stretch woven with zipper at front. Ribbing collar, cuffs and waistband. Pocket with single welt made of pocket fabric and forward shoulder seam.

FILLES - GIRLS



Âge approximatif - Approximate age		2	3	4	5	6	7	8	9	10	11	12	13
Tailles européennes - European sizes		92	98	104	112	119	127	135	142	146	150	152	155
TAILLE JALIE - JALIE SIZES		F	G	H	I	J	K	L	M	N	O	P	Q

TABLEAU DE MESURES - MEASUREMENT CHART														
1	Tour de poitrine - Full Bust	"	21	22	23	24	25	26	27	28	29	30	31	32
		cm	53	56	58	61	64	66	69	71	74	76	79	81
2	Tour de taille - Waist	"	20	20 1/2	21	21 1/2	22	22 1/2	23	23 3/4	24 1/2	25 1/4	25 3/4	26 1/2
		cm	51	52	53	55	56	57	58	60	62	64	66	67
3	Tour des hanches - Hips	"	22	23	24	25	26	27	28	29 1/2	30 1/2	32	33	34 1/2
		cm	56	58	61	64	66	69	71	74	78	81	84	87
4	Tronc (devant + dos) Girth (back + front)	"	35	37	38 1/2	40	41 1/2	43 1/4	45	47	49	51	53	55
		cm	89	94	98	102	105	110	114	119	124	130	135	140

Tissus recommandés Suggested Fabrics	Modèle - View	Largeur Width	Quantité de tissu requise - Yardage													
			yd	m	5/8	3/4	3/4	3/4	7/8	7/8	1 1/8	1 1/4	1 1/4	1 1/4	1 3/8	1 3/8
Tissu avec un peu d'extensibilité dans la largeur avec une belle tombée (tricot stable, étoffe tissée ou cuirette extensibles). Medium-weight stable knit or woven with some stretch across the width and a nice drape (double knit, ponte, stretch pleather, scuba knit).	Uni One-color	59" 150 cm	yd	5/8	3/4	3/4	3/4	7/8	7/8	1 1/8	1 1/4	1 1/4	1 1/4	1 3/8	1 3/8	
			m	0.60	0.65	0.65	0.70	0.75	0.80	1.00	1.10	1.15	1.20	1.25	1.30	
	Dos + Devant Front + Back		yd	1/2	1/2	5/8	5/8	5/8	5/8	3/4	3/4	3/4	3/4	3/4	3/4	7/8
			m	0.50	0.50	0.55	0.55	0.60	0.60	0.65	0.65	0.70	0.70	0.70	0.70	0.75
Manches + Poches Sleeves + Pockets	yd	1/2	1/2	1/2	1/2	5/8	5/8	5/8	5/8	5/8	3/4	3/4	3/4	7/8		
	m	0.45	0.45	0.50	0.50	0.55	0.55	0.60	0.60	0.60	0.65	0.65	0.65	0.75		
Bande côtelée Ribbing	yd	1/4	1/4	1/4	1/4	1/4	1/4	1/4	1/4	1/4	1/4	1/4	1/4	1/4		
	m	0.20	0.20	0.20	0.20	0.20	0.20	0.20	0.20	0.20	0.20	0.20	0.20	0.20		

FEMMES - WOMEN

Tailles USA - US Sizes	4	6	7	8	9	10	11	12	13	14	15	16	18	20	22
Tailles européennes - European Sizes	34	36	37	38	39	40	41	42	43	44	45	46	48	50	52
TAILLE JALIE - JALIE SIZES	R	S	T	U	V	W	X	Y	Z	AA	BB	CC	DD	EE	FF

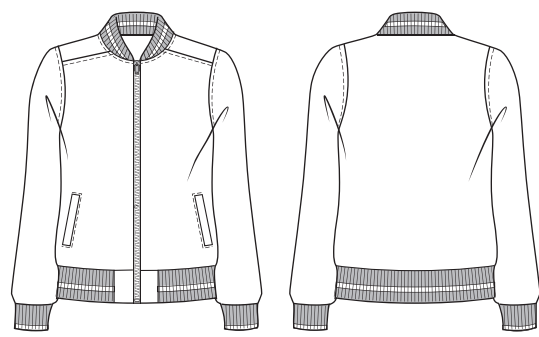
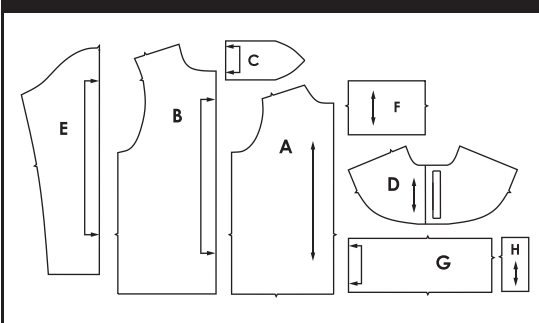
TABLEAU DE MESURES - MEASUREMENT CHART

1	Tour de poitrine - Full Bust	"	33	34	35	36	37	38	39	40	41	42	43	44	46	48	50
		cm	84	86	89	91	94	97	99	102	104	107	109	112	117	122	127
2	Tour de taille - Waist	"	27	28	29	30	31	32	33	34	35	36	37	38	40	42	44
		cm	69	71	74	76	79	81	84	86	89	91	94	97	102	107	112
3	Tour des hanches - Hips	"	36	37	38	39	40	41	42	43	44	45	46	47	49	51	53
		cm	91	94	97	99	102	104	107	109	112	114	117	119	124	130	135
4	Tronc (devant + dos) Girth (back + front)	"	57	59	60	61	61 3/4	63	63 1/2	64 1/2	65 1/4	66	66 1/2	66 1/2	67	67 1/2	68
		cm	145	150	152	155	157	160	161	164	166	168	168	169	170	171	173

Tissus recommandés Suggested Fabrics	Tissu avec un peu d'extensibilité dans la largeur avec une belle tombée (tricot stable, étoffe tissée extensible, cuirette extensible). Medium-weight knit or woven with some stretch across the width and a nice drape (stable knit, ponte, stretch leather).
---	---

Modèle - View	Largeur - Width	Quantité de tissu requise - Yardage															
		yd	m	1 3/8	1 3/8	1 1/2	1 1/2	1 1/2	1 1/2	1 1/2	1 5/8	1 5/8	1 5/8	1 5/8	1 5/8	1 5/8	1 5/8
Uni One-color	59" 150 cm	yd	1 3/8	1 3/8	1 1/2	1 1/2	1 1/2	1 1/2	1 1/2	1 1/2	1 5/8	1 5/8	1 5/8	1 5/8	1 5/8	1 5/8	1 5/8
		m	1.30	1.30	1.35	1.35	1.40	1.40	1.40	1.40	1.45	1.45	1.45	1.50	1.50	1.50	1.50
Dos + Devant Front + Back		yd	7/8	7/8	7/8	7/8	7/8	7/8	7/8	7/8	7/8	7/8	7/8	7/8	7/8	7/8	7/8
		m	0.75	0.75	0.75	0.80	0.80	0.80	0.80	0.80	0.80	0.80	0.80	0.80	0.80	0.80	0.80
Manches + Poches Sleeves + Pockets		yd	7/8	7/8	7/8	7/8	7/8	7/8	7/8	7/8	7/8	7/8	7/8	7/8	7/8	7/8	7/8
		m	0.75	0.80	0.80	0.80	0.80	0.85	0.85	0.85	0.85	0.85	0.85	0.85	0.85	0.85	0.85
Bande côtelée Ribbing		yd	3/8	3/8	3/8	3/8	3/8	3/8	3/8	3/8	3/8	3/8	3/8	3/8	3/8	3/8	3/8
		m	0.30	0.30	0.30	0.30	0.30	0.30	0.30	0.30	0.30	0.30	0.30	0.30	0.30	0.30	0.35

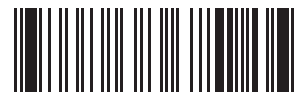
PIÈCES DU PATRON - PATTERN PIECES



MERCERIE - NOTIONS

Fermeture à glissière détachable
Detachable zipper

F - G	30 cm (12")
H - I	35 cm (14")
J - K	40 cm (16")
L - M	45 cm (18")
N - Q	50 cm (20")
R - FF	55 cm (22")



6003675

Les ressources de couture et d'ourlet sont intégrées dans le patron.
Seam and hem allowances are included in pattern.

Ce vêtement est cousu à 1 cm (3/8") du bord.
Stitch this garment 1 cm (3/8") from edge.

ELASTICITÉ MINIMALE REQUISE DANS LA LARGEUR
STRETCH REQUIRED ACROSS THE WIDTH



© Jeanne Binet 2016
Toute reproduction est interdite
Reproduction is forbidden