

3679

PIKA

27 tailles  
sizes

**Camisole blousante 2 en 1 et soutien-gorge sport / Sport bra and layered blouson tank**

**A:** Camisole blousante avec soutien-gorge intégré. Une coupe confortable qui respire tout en étant très modeste et stylée. Vous bénéficiez du support d'un vêtement moulant avec le confort d'une camisole ample. La large bande à l'ourlet garde le vêtement en place. **B:** Soutien-gorge avec empiècement et bretelles larges qui permet de jouer avec des tissus contrastants et de différent types afin d'optimiser le support tout en beauté!

**A:** Comfy, airy, modest and stylish layered tank. You have the support of the sport bra underneath but the modesty of a slow tank. The wide hem band keeps the top in place. **B:** Sport bra with side straps and contrast element in the front that is flattering and allows for different fabric weights and stretch to optimize support.

**FILLES - GIRLS**

	Âge approximatif - <i>Approximate age</i>		2	3	4	5	6	7	8	9	10	11	12	13
	Tailles européennes - <i>European sizes</i>		92	98	104	112	119	127	135	142	146	150	152	155
	TAILLE JALIE - <i>JALIE SIZES</i>		F	G	H	I	J	K	L	M	N	O	P	Q
	<b>TABLEAU DE MESURES - MEASUREMENT CHART</b>													
<b>1</b>	<b>Tour de poitrine - Full Bust</b>	"	21	22	23	24	25	26	27	28	29	30	31	32
		cm	53	56	58	61	64	66	69	71	74	76	79	81
<b>2</b>	<b>Tour de taille - Waist</b>	"	20	20 1/2	21	21 1/2	22	22 1/2	23	23 3/4	24 1/2	25 1/4	25 3/4	26 1/2
		cm	51	52	53	55	56	57	58	60	62	64	66	67
<b>3</b>	<b>Tour des hanches - Hips</b>	"	22	23	24	25	26	27	28	29 1/2	30 1/2	32	33	34 1/2
		cm	56	58	61	64	66	69	71	74	78	81	84	87
<b>4</b>	<b>Tronc (devant + dos) - Girth (back + front)</b>	"	35	37	38 1/2	40	41 1/2	43 1/4	45	47	49	51	53	55
		cm	89	94	98	102	105	110	114	119	124	130	135	140

Tissus recommandés <i>Suggested Fabrics</i>	Modèle - View	Largeur Width	Quantité de tissu requise - <i>Yardage</i>														
			yd	m	7/8	7/8	1	1	1	1	1 1/8	1 1/8	1 1/8	1 1/4	1 1/4	1 1/4	
Tricot avec 40% d'extensibilité dans les deux sens (mélange polyester/nylon avec spandex, microfleece).  <i>Knit with 40% stretch in the width AND length (light to medium weight poly-, cotton or nylon-spandex, microfleece).</i>	<b>A</b>	Un seul tissu <i>One fabric</i>	59"	150 cm	yd	7/8	7/8	1	1	1	1	1 1/8	1 1/8	1 1/8	1 1/4	1 1/4	1 1/4
	m				0.85	0.85	0.90	0.90	0.95	0.95	1.00	1.05	1.05	1.10	1.10	1.10	
	<b>A/B</b>	Doublure (ou s-gorge uni) <i>Lining (or one-fabric bra)</i>	yd	3/8	3/8	3/8	3/8	3/8	3/8	3/8	3/8	1/2	1/2	1/2	1/2	1/2	
	m		0.35	0.35	0.35	0.40	0.40	0.40	0.40	0.45	0.45	0.45	0.45	0.50			
	<b>MULTI-TONS / MULTI-FABRICS</b>																
	<b>A</b>	Partie blousante <i>Blouson overlay</i>	yd	3/4	3/4	3/4	3/4	3/4	3/4	3/4	3/4	3/4	7/8	7/8	7/8	7/8	
	m		0.65	0.65	0.65	0.70	0.70	0.70	0.70	0.70	0.70	0.75	0.75	0.75	0.80		
	<b>A/B</b>	Empiècement / bretelles <i>Yoke / Straps</i>	yd	3/8	3/8	3/8	3/8	3/8	3/8	3/8	3/8	3/8	3/8	3/8	3/8	1/2	
m	0.30		0.35	0.35	0.35	0.35	0.35	0.35	0.40	0.40	0.40	0.40	0.40	0.45			
<b>A/B</b>	Dev / Dos soutien-gorge <i>Bra front + back</i>	yd	1/4	1/4	1/4	1/4	1/4	1/4	1/4	1/4	1/4	3/8	3/8	3/8	3/8		
m		0.25	0.25	0.25	0.25	0.25	0.25	0.25	0.25	0.25	0.25	0.30	0.30	0.30	0.30		

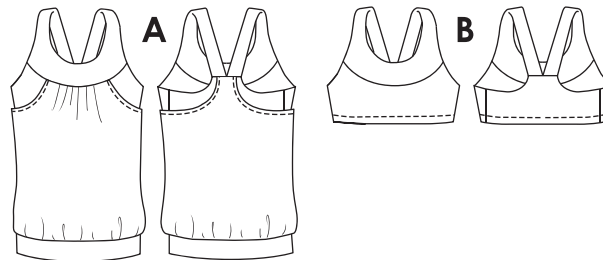
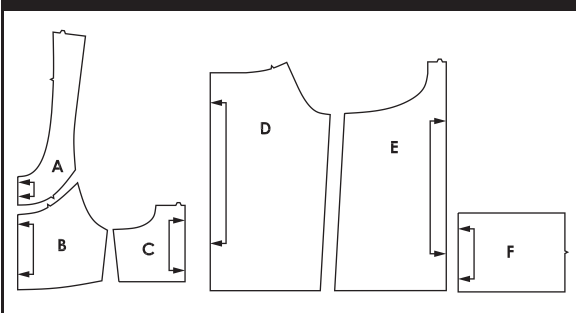
**FEMMES - WOMEN**

Tailles USA - <i>US Sizes</i>		4	6	7	8	9	10	11	12	13	14	15	16	18	20	22	
Tailles européennes - <i>European Sizes</i>		34	36	37	38	39	40	41	42	43	44	45	46	48	50	52	
TAILLE JALIE - <i>JALIE SIZES</i>		R	S	T	U	V	W	X	Y	Z	AA	BB	CC	DD	EE	FF	
<b>TABLEAU DE MESURES - MEASUREMENT CHART</b>																	
<b>1</b>	<b>Tour de poitrine - Full Bust</b>	"	33	34	35	36	37	38	39	40	41	42	43	44	46	48	50
		cm	84	86	89	91	94	97	99	102	104	107	109	112	117	122	127
<b>2</b>	<b>Tour de taille - Waist</b>	"	27	28	29	30	31	32	33	34	35	36	37	38	40	42	44
		cm	69	71	74	76	79	81	84	86	89	91	94	97	102	107	112
<b>3</b>	<b>Tour des hanches - Hips</b>	"	36	37	38	39	40	41	42	43	44	45	46	47	49	51	53
		cm	91	94	97	99	102	104	107	109	112	114	117	119	124	130	135
<b>4</b>	<b>Tronc (devant + dos) - Girth (back + front)</b>	"	57	59	60	61	61 3/4	63	63 1/2	64 1/2	65 1/4	66	66 1/2	66 1/2	67	67 1/2	68
		cm	145	150	152	155	157	160	161	164	166	168	168	169	170	171	173

<b>Tissus recommandés</b> <i>Suggested Fabrics</i>	Tricot avec 40% d'extensibilité dans les deux sens (mélange polyester-spandex, nylon-spandex, microfleece, coton-spandex). <i>Knit with 40% stretch in the width AND length (light to medium weight poly-spandex, microfleece, nylon-spandex, cotton-spandex).</i>
---	---

Modèle - View	Largeur - Width	Quantité de tissu requise - <i>Yardage</i>																
		yd	m	1 1/4	1 1/4	1 1/4	1 1/4	1 1/4	1 3/8	1 3/8	1 3/8	1 3/8	1 3/8	1 3/8	1 1/2	1 1/2	1 1/2	
<b>A</b>	Un seul tissu <i>One fabric</i>	59"	150 cm	yd	1.15	1.20	1.20	1.20	1.20	1.25	1.25	1.25	1.25	1.30	1.30	1.35	1.35	1.35
<b>A/B</b>				yd	1/2	1/2	5/8	5/8	5/8	5/8	5/8	5/8	5/8	5/8	5/8	5/8	5/8	3/4
<b>MULTI-TONS / MULTI-FABRICS</b>																		
<b>A</b>	Partie blousante <i>Blouson overlay</i>	yd	7/8	7/8	7/8	7/8	7/8	7/8	7/8	7/8	7/8	7/8	7/8	7/8	7/8	7/8	7/8	
<b>A/B</b>		yd	1/2	1/2	1/2	1/2	1/2	1/2	1/2	1/2	1/2	1/2	1/2	1/2	1/2	1/2	5/8	
<b>A/B</b>	Empiècement / bretelles <i>Yoke / Straps</i>	m	0.45	0.45	0.45	0.45	0.45	0.50	0.50	0.50	0.50	0.50	0.50	0.50	0.50	0.55		
<b>A/B</b>		yd	3/8	3/8	3/8	3/8	3/8	3/8	3/8	3/8	3/8	3/8	3/8	3/8	3/8	3/8	3/8	
<b>A/B</b>	Dev / Dos soutien-gorge <i>Bra front + back</i>	m	0.30	0.30	0.30	0.30	0.30	0.35	0.35	0.35	0.35	0.35	0.35	0.35	0.40	0.40		
<b>A/B</b>		m	0.30	0.30	0.30	0.30	0.30	0.35	0.35	0.35	0.35	0.35	0.35	0.35	0.40	0.40		

**PIÈCES DU PATRON - PATTERN PIECES**



**NOTIONS - ARTICLES DE MERCERIE**

A/B	
Élastique 2 cm (3/4") <i>Elastic</i>	
F - AA	1 m (1 1/8 yd)
Élastique 6 mm (1/4") <i>Elastic</i>	
F - L	1,5 m (1 5/8 yd)
M - BB	2 m (2 1/8 yd)
CC - FF	2,2 m (2 3/8 yd)



8003679

Les ressources de couture et d'ourlet sont intégrées dans le patron.  
*Seam and hem allowances are included in the pattern.*

**ÉLASTICITÉ MINIMALE REQUISE DANS LES DEUX SENS**  
**STRETCH REQUIRED BOTH WAYS**

