

3901

JUSTAUCORPS DE GYMNASTIQUE - GYMNASTICS LEOTARDS

KATE

Maillot de gymnastique avec encolure en V arrondi, découpe en V inversé au devant et au dos, appliqués facultatifs à la taille et à l'encolure pour transformer la silhouette. A: sans manches, emmanchure finie avec bordure B: avec manche trois-quarts.

28

tailles - sizes

Gymnastics leotards with bound neckline, leg openings finished with elastics. Rounded V neckline, inverted-V seaming at front and back and optional appliqués at waist and neck that transform the silhouette. A: sleeveless with bound armhole B: with three-quarter sleeve.

MESURES DU CORPS (FILLES) - BODY MEASUREMENTS (GIRLS)

Âge approximatif - Approximate age	2	3	4	5	6	7	8	9	10	11	12	13	
Tailles européennes - European sizes	92	98	104	112	119	127	135	142	146	150	152	155	
TAILLE JALIE - JALIE SIZES	F	G	H	I	J	K	L	M	N	O	P	Q	
	1 TOUR DE POITRINE FULL BUST	21"	22"	23"	24"	25"	26"	27"	28"	29"	30"	31"	32"
	2 TOUR DE TAILLE NATURAL WAIST	20"	20 1/2"	21"	21 1/2"	22"	22 1/2"	23"	23 3/4"	24 1/2"	25 1/4"	25 3/4"	26 1/2"
	3 TOUR DES HANCHES FULL HIPS	22"	23"	24"	25"	26"	27"	28"	29 1/2"	30 1/2"	32"	33"	34 1/2"
	4 TRONC (DEVANT+DOS) TORSO (FRONT+BACK)	35"	37"	39"	41"	43"	45"	47"	48 3/4"	50 1/2"	52"	53 3/4"	55 1/2"
		89 cm	94 cm	99 cm	104 cm	109 cm	114 cm	119 cm	123 cm	128 cm	132 cm	137 cm	141 cm

TISSU REQUIS - YARDAGE

	TISSU PRINCIPAL MAIN FABRIC	1/2 yd	1/2 yd	3/4 yd	3/4 yd	3/4 yd	3/4 yd	3/4 yd	3/4 yd	3/4 yd	1 yd	1 yd	1 yd
		0.45 m	0.45 m	0.50 m	0.55 m	0.55 m	0.65 m	0.65 m	0.65 m	0.65 m	0.65 m	0.70 m	0.70 m
<i>Tricot avec spandex, extensible en largeur ET en longueur (nylon+spandex, polyester+spandex, mystique).</i> <i>Knit with spandex with stretch across the width AND in the length (nylon+spandex, polyester+spandex, mystique)</i>	EMPIÈCEMENT (SANS MANCHES) YOKE (SLEEVELESS)	1/2 yd	1/2 yd	1/2 yd	1/2 yd	1/2 yd	1/2 yd	1/2 yd	1/2 yd	1/2 yd	1/2 yd	1/2 yd	1/2 yd
	EMPIÈCEMENT + MANCHE YOKE + SLEEVE	1/2 yd	1/2 yd	1/2 yd	1/2 yd	1/2 yd	1/2 yd	1/2 yd	1/2 yd	1/2 yd	3/4 yd	3/4 yd	3/4 yd
		0.35 m	0.35 m	0.40 m	0.40 m	0.40 m	0.45 m	0.45 m	0.45 m	0.50 m	0.50 m	0.50 m	0.55 m
50%	ÉLASTICITÉ MINIMUM REQUISE (LARGEUR ET LONGUEUR) MINIMUM STRETCH REQUIRED (WIDTH AND LENGTH)	VOTRE TISSU DEVRAIT S'ÉTIRER YOUR FABRIC SHOULD STRETCH									JUSQU'ICI TO HERE		

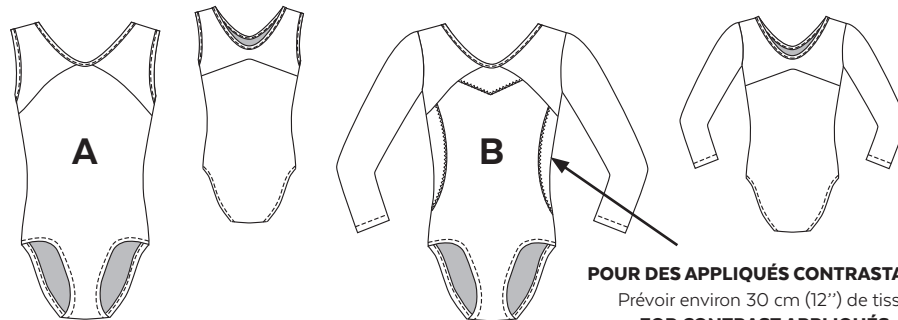
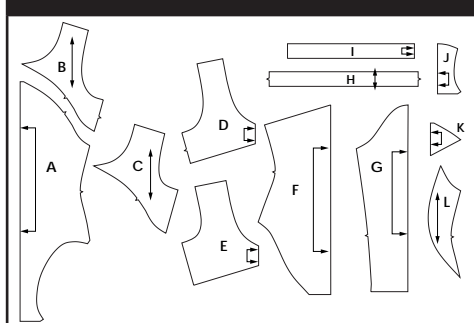
MESURES DU CORPS (FEMMES) - BODY MEASUREMENTS (WOMEN)

Taille US APPROX. US size	2	4	6	8	10	12	14	16	18	20	22	24				
Prêt-à-porter APPROX. RTW size	XS		S		M		L		XL		2XL					
Tailles euro - European sizes	34	36	38	40	42	44	46	48	50	52	54	56				
TAILLE JALIE - JALIE SIZES	R	S	T	U	V	W	X	Y	Z	AA	BB	CC	DD	EE	FF	GG
1 TOUR DE POITRINE FULL BUST	33"	34"	35"	36"	37"	38"	39"	40"	41 1/2"	42 3/4"	44"	45 1/2"	46 3/4"	48 1/4"	49 1/2"	51"
2 TOUR DE TAILLE NATURAL WAIST	27"	28"	29"	30"	31"	32"	33"	34"	35 1/4"	36 1/2"	37 3/4"	39"	40 1/4"	41 1/2"	42 3/4"	44"
3 TOUR DES HANCHES FULL HIPS	36"	37"	38"	39"	40"	41"	42"	43"	44 1/2"	45 3/4"	47"	48 1/2"	49 3/4"	51 1/4"	52 3/4"	54"
4 TRONC (DEVANT+DOS) TORSO (FRONT+BACK)	57 1/4"	59"	59 1/2"	60"	60 1/2"	61"	61 1/2"	62"	62 3/4"	63 3/4"	64 1/4"	65 1/2"	66 1/4"	67 1/4"	68 1/4"	69"
	145 cm	150 cm	152 cm	155 cm	157 cm	160 cm	161 cm	159 cm	161 cm	163 cm	165 cm	167 cm	169 cm	171 cm	173 cm	175 cm

TISSU REQUIS - YARDAGE

TISSU PRINCIPAL MAIN FABRIC	1 yd	1 yd	1 yd	1 yd	1 yd	1 yd	1 yd	1 yd	1 yd	1 yd	1 yd	1 yd	1 yd	1 yd	1 yd
	0.75 m	0.75 m	0.75 m	0.75 m	0.75 m	0.75 m	0.80 m	0.80 m	0.80 m	0.80 m	0.80 m	0.80 m	0.85 m	0.85 m	0.85 m
EMPIÈCEMENT (SANS MANCHES) YOKE (SLEEVELESS)	1/2 yd	1/2 yd	1/2 yd	1/2 yd	1/2 yd	1/2 yd	1/2 yd	1/2 yd	1/2 yd	1/2 yd	1/2 yd	1/2 yd	1/2 yd	1/2 yd	1/2 yd
EMPIÈCEMENT + MANCHE YOKE + SLEEVE	3/4 yd	3/4 yd	3/4 yd	3/4 yd	3/4 yd	3/4 yd	3/4 yd	3/4 yd	3/4 yd	3/4 yd	1 yd	1 yd	1 yd	1 yd	1 yd
	0.55 m	0.55 m	0.55 m	0.55 m	0.55 m	0.55 m	0.55 m	0.65 m	0.65 m	0.65 m	0.70 m	0.70 m	0.75 m	0.75 m	0.75 m

PIÈCES - PATTERN PIECES



POUR DES APPLIQUÉS CONTRASTANTS
Prévoir environ 30 cm (12") de tissu
FOR CONTRAST APPLIQUÉS
You will need approximately
30 cm (12") of fabric

MERCERIE NOTIONS

DOUBLURE - LINING

F-R

15 cm (6")

ÉLASTIQUE 1 cm
(3/8") ELASTIC

F-R

S - GG

2,5 m (2 3/4 yd)

3,30 m (3 1/2 yd)



PRÊT À COUDRE // READY TO SEW
ressources de couture (6 mm / 1/4") incluses dans le patron
6 mm / 1/4" seam allowances included in the pattern



8203901

Jalie
PATRONS DE COUTURE
SEWING PATTERNS

© 2019 LES PATRONS JALIE INC.

www.jalie.com

IMPRIMÉ AU CANADA / PRINTED IN CANADA