

Average/Moins Facile/Intermedio

M7848

MISSES'/MISS PETITE/WOMEN'S/WOMEN'S PETITE COATS AND BELT: Fitted, lined coat with front zipper closure, side seam pockets and neckline, sleeve and length variations. **A:** Hood with contrast band, tie belt. **C:** Contrast lower sleeve.

Combinations: B5(8-10-12-14-16), RR(18W-20W-22W-24W)

SUGGESTED FABRICS: Wool Blends, Wool Flannel, Brocade, Tweed. **Contrast A, C:** Faux Fur. **Lining:** Lining Fabrics.

SIZES	Misses'					Women's			
	8	10	12	14	16	18W	20W	22W	24W
A 45"***	3½	3⅝	3¾	3⅞	4	4¾	4¾	4¾	4¾
60"***	2¾	2¾	2¾	2⅞	2⅞	3¼	3¼	3¼	3¼
CONTRAST A									
45", 60"*	¼	¼	¼	¼	¼	¾	¾	¾	¾
LINING A									
45"	2⅝	2⅝	2⅝	2¾	2¾	3¼	3¼	3¼	3¾
B 45"***	3⅞	3⅞	3⅞	3¼	3¼	3¾	3¾	3¾	3¾
60"***	2½	2½	2½	2½	2½	2⅞	2⅞	2⅞	2⅞
LINING B									
45"	2⅞	2⅞	2⅞	2⅞	2¼	2⅝	2⅝	2⅝	2⅝
C 45"***	3¾	3¾	3¾	3⅞	3⅞	4½	4½	4½	4½
60"***	2¾	2¾	2¾	2¾	2¾	3¼	3¼	3¼	3¼
CONTRAST C - 45", 60"*									
LINING C									
45"	2¾	2¾	2¾	2¾	2¾	2⅞	2⅞	2⅞	2⅞
FUSIBLE INTERFACING B, C									
18", 20"	¾	¾	¾	¾	¾	⅞	⅞	⅞	⅞
D 45"***	4⅞	4⅞	5	5	5	5⅝	5⅝	5⅝	5⅝
60"***	3⅝	3⅝	3⅝	3⅝	3¼	4¾	4¾	4¾	4¾
LINING D									
45"	3¼	3¼	3¼	3½	3½	4⅞	4⅞	4¼	4¼

NOTIONS: One Separating Zipper: 30" for Misses' and 32" for Women's.

FINISHED GARMENT MEASUREMENTS

Measurement at bustline

A, B, C, D 37 38 39½ 41½ 43½ 46 48 50 52

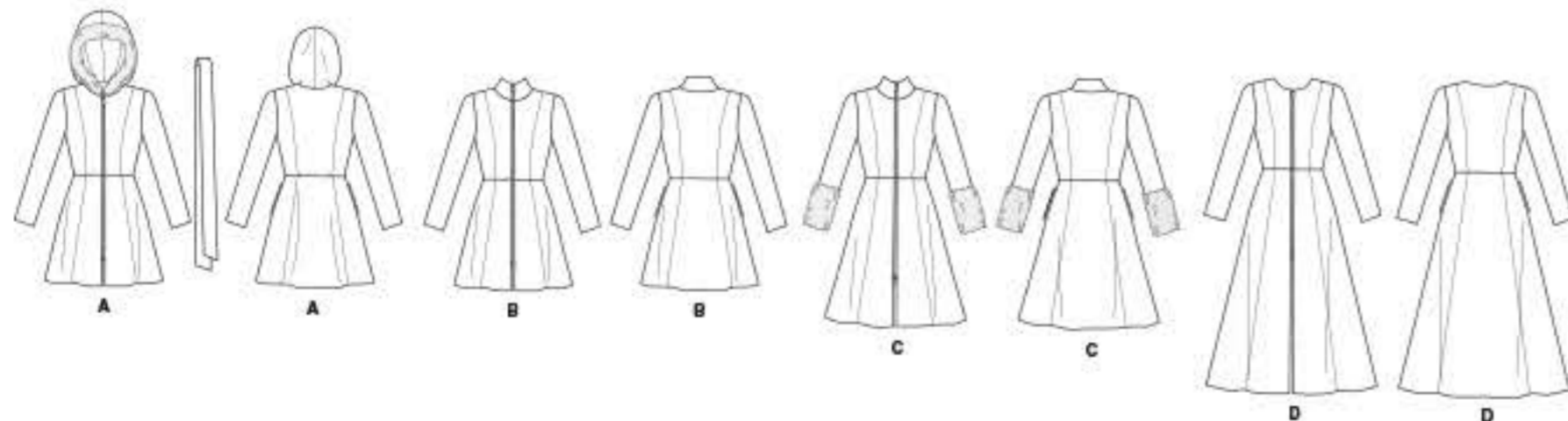
Measurement at hipline

A, B, C, D 38½ 39½ 41 43 45 47¾ 49¾ 51¾ 53¾

Back length from base of neck

A, B 35¼ 35½ 35¾ 36 36¼ 37¼ 37½ 37¾ 38
 C 41¼ 41½ 41¾ 42 42¼ 43¼ 43½ 43¾ 44
 D 55¼ 55½ 55¾ 56 56¼ 57¼ 57½ 57¾ 58

*With Nap **Without Nap ***With or Without Nap



MANTEAUX ET CEINTURE POUR JEUNE FEMME/PETITE JEUNE FEMME/FEMME/PETITE FEMME: Manteau ajusté, doublé, à fermeture à glissière sur le devant, poches dans la couture latérale et variations d'encolure, de manche et de longueur. **A:** Capuchon à bande contrastante, ceinture nouée. **C:** Manche inférieure contrastante.

ABRIGOS Y CINTURÓN PARA JÓVENES Y SEÑORAS DE TALLA PEQUEÑA/MEDIANA Y DAMAS DE TALLA PEQUEÑA/MEDIANA: Abrigo entallado, con forro, cierre de cremallera en el frente, bolsillo en la costura lateral y variaciones de escote, de manga y de largo. **A:** Capucha con banda contrastante, cinturón lazo. **C:** Manga inferior contrastante.

Séries/Combinaciones: B5(8-10-12-14-16), RR(18W-20W-22W-24W)

TISSUS CONSEILLÉS: Lainage, Flanelle de laine, Brocart, Tweed. **Contraste A, C:** Fausse fourrure. **Doublure:** Tissus à doublure.

TELAS SUGERIDAS: Mezclas de lana, Franela de lana, Brocado, Tweed. **Contraste A, C:** Piel de imitación. **Forro:** Telas para forro.

TAILLES/TALLAS	Jeune Femme/Jóvenes y Señoras					Femme/Damas			
	8	10	12	14	16	18W	20W	22W	24W
A 115cm***	3.20	3.40	3.50	3.60	3.70	4.00	4.00	4.00	4.00
150cm***	2.60	2.60	2.60	2.70	2.70	3.00	3.00	3.00	3.00
CONTRASTE A									
115, 150cm*	0.30	0.30	0.30	0.30	0.30	0.40	0.40	0.40	0.40
DOUBLURE/FORRO A									
115cm	2.40	2.40	2.40	2.60	2.60	3.00	3.00	3.00	3.10
B 115cm***	2.90	2.90	2.90	3.00	3.00	3.50	3.50	3.50	3.50
150cm***	2.30	2.30	2.30	2.30	2.30	2.70	2.70	2.70	2.70
DOUBLURE/FORRO B									
115cm	2.00	2.00	2.00	2.00	2.10	2.40	2.40	2.40	2.40
C 115cm***	3.50	3.50	3.50	3.60	3.60	4.20	4.20	4.20	4.20
150cm***	2.60	2.60	2.60	2.60	2.60	3.00	3.00	3.00	3.00
CONTRASTE C - 115, 150cm*									
DOUBLURE/FORRO C									
115cm	2.20	2.20	2.20	2.20	2.20	2.70	2.70	2.70	2.70
ENTOILAGE THERMOCOLLANT/ENTRETELA TERMOADHESIVA B, C									
46, 51cm	0.70	0.70	0.70	0.70	0.70	0.80	0.80	0.80	0.80
D 115cm***	4.50	4.50	4.60	4.60	4.60	5.20	5.20	5.20	5.20
150cm***	3.40	3.40	3.40	3.40	3.50	4.00	4.00	4.00	4.00
DOUBLURE/FORRO D									
115cm	3.00	3.00	3.00	3.20	3.20	3.80	3.80	3.90	3.90
MERCERIE: 1 Fermeture à glissière séparable de 76cm pour Jeune Femme et 81cm pour Femme.									
MERCERÍA: 1 Cremallera separable de 76cm para Jóvenes y Señoras y 81cm para Damas.									
MESURES DU VÊTEMENT FIN/MEDIDAS DE LA PRENDA ACABADA									
Mesure à la poitrine/Contorno de busto									
A, B, C, D	94	97	100	105	110	117	122	127	132
Mesure aux hanches/Contorno de caderas									
A, B, C, D	98	100	104	109	115	121	126	131	137
Longueur - dos, votre nuque à l'ourlet/Largo de espalda desde la nuca									
A, B	90	90	91	92	92	95	95	96	97
C	105	105	106	107	107	110	110	111	112
D	140	141	142	142	143	145	146	146	147

*Avec Sens **Sans Sens ***Avec ou Sans Sens

*Con Pelillo **Sin Pelillo ***Con o Sin Pelillo

