

Easy/Facile/Fácil

M7862

MISSES' DRESSES: Loose-fitting, unlined dresses have back hook and eye closure, side seam pockets, and sleeve and hem variations. **A:** Contrast sleeves. **B:** Purchased grommets and twill tape lacing. **D:** Button cuffs. **B, D:** Shaped hem. Wrong side of fabric will show.

ROBE POUR JEUNE FEMME: Robes amples, non doublées, à fermeture à agrafe sur le dos, poches dans la couture latérale et variations de manche et d'ourlet. **A:** Manches contrastantes. **B:** Œillets et cordon de ruban croisé achetés. **D:** Poignets boutonnés. **B, C:** Ourlet en forme. L'envers du tissu sera visible.

VESTIDO PARA JÓVENES Y SEÑORAS: Vestido de entalle suelto, sin forro, con cierre de corchete en espalda, bolsillos en la costura lateral y variaciones de manga y de dobladillo. **A:** Mangas contrastantes. **B:** Ojetes y cordón de cinta entretejida comprados. **D:** Puños abotonados. **B, C:** Dobladillo con forma. El revés de la tela será visible.

Combinations: **A5(6-8-10-12-14), E5(14-16-18-20-22)**

SUGGESTED FABRICS: Poplin, Cotton Blends, Stable Knits, Crepe.

Séries/Combinaciones: **A5(6-8-10-12-14), E5(14-16-18-20-22)**

TISSUS CONSEILLÉS: Popeline, Cotonnade, Jerseys à peu d'élasticité, Crêpe.

TELAS SUGERIDAS: Popelina, Mezclas de algodón, Tejidos de punto estables, Crepé.

SIZES	6	8	10	12	14	16	18	20	22
A 45"***	2	2	2	2	2 1/8	2 1/8	2 1/4	2 1/4	2 1/4
60"***	1 3/8	1 3/8	1 3/8	1 1/2	1 1/2	1 1/2	1 7/8	2	2
CONTRAST A (Sleeve)									
45", 60"***	1/2	1/2	1/2	1/2	1/2	1/2	5/8	5/8	5/8
FUSIBLE INTERFACING A									
18", 20"	7/8	7/8	1	1	1	1	1	1 1/8	1 1/8
B 45"***	2 3/8	2 3/8	2 3/8	2 3/8	2 1/2	2 1/2	2 5/8	2 5/8	2 3/4
60"***	1 3/4	1 3/4	1 3/4	1 3/4	1 3/4	1 7/8	1 7/8	2 1/4	2 3/8
FUSIBLE INTERFACING B									
18", 20"	7/8	7/8	7/8	1	1	1	1	1 1/8	1 1/8
C 45"***	2 1/2	2 1/2	2 1/2	2 5/8	2 5/8	2 7/8	2 7/8	3	3 1/8
60"***	1 3/4	1 3/4	1 3/4	1 7/8	1 7/8	1 7/8	2	2 3/8	2 3/8
FUSIBLE INTERFACING C									
18", 20"	7/8	7/8	7/8	1	1	1	1	1 1/8	1 1/8
D 45"***	2 5/8	2 3/4	2 3/4	2 3/4	2 7/8	2 7/8	3	3	3 1/8
60"***	2	2	2	2	2	2 1/8	2 3/8	2 3/4	2 3/4
FUSIBLE INTERFACING D									
18", 20"	7/8	7/8	7/8	1	1	1	1	1 1/8	1 1/8

NOTIONS: **A, B, C, D:** Hook and Eye. **B:** 4 yds. of 7/8" Ribbon or Twill, Twelve Extra Large Grommets or Large Eyelets. **D:** Four 1/2" Buttons.

FINISHED GARMENT MEASUREMENTS

Measurement at bustline

A, B, C, D 36 37 38 39 1/2 41 1/2 43 1/2 45 1/2 47 1/2 49 1/2

Measurement at hipline

A, B, C, D 43 44 45 46 1/2 48 1/2 50 1/2 52 1/2 54 1/2 56 1/2

Width, lower edge

A, C 48 1/2 49 1/2 50 1/2 52 54 56 58 60 62

B, D 50 51 52 53 1/2 55 1/2 57 1/2 59 1/2 61 1/2 63 1/2

Back length from base of neck

A, C 34 1/2 34 3/4 35 35 1/4 35 1/2 35 3/4 36 36 1/4 36 1/2

B, D 37 1/2 37 3/4 38 38 1/4 38 1/2 38 3/4 39 39 1/4 39 1/2

*With Nap **Without Nap ***With or Without Nap

TAILLES/TALLAS	6	8	10	12	14	16	18	20	22
A 115cm***	1.90	1.90	1.90	1.90	2.00	2.00	2.10	2.10	2.10
150cm***	1.30	1.30	1.30	1.40	1.40	1.40	1.80	1.90	1.90
CONTRASTE A (Manche)/(Manga)									
115, 150cm***	0.50	0.50	0.50	0.50	0.50	0.50	0.60	0.60	0.60
ENTOILAGE THERMOCOLLANT/ENTRETELA TERMOADHE SIVA A									
46, 51cm	0.80	0.80	1.00	1.00	1.00	1.00	1.00	1.10	1.10
B 115cm***	2.20	2.20	2.20	2.20	2.30	2.30	2.40	2.40	2.60
150cm***	1.60	1.60	1.60	1.60	1.60	1.80	1.80	2.10	2.20
ENTOILAGE THERMOCOLLANT/ENTRETELA TERMOADHE SIVA B									
46, 51cm	0.80	0.80	0.80	1.00	1.00	1.00	1.00	1.10	1.10
C 115cm***	2.30	2.30	2.30	2.40	2.40	2.70	2.70	2.80	2.90
150cm***	1.60	1.60	1.60	1.80	1.80	1.80	1.90	2.20	2.20
ENTOILAGE THERMOCOLLANT/ENTRETELA TERMOADHE SIVA C									
46, 51cm	0.80	0.80	0.80	1.00	1.00	1.00	1.00	1.10	1.10
D 115cm***	2.40	2.60	2.60	2.60	2.70	2.70	2.80	2.80	2.90
150cm***	1.90	1.90	1.90	1.90	1.90	2.00	2.20	2.60	2.60
ENTOILAGE THERMOCOLLANT/ENTRETELA TERMOADHE SIVA D									
46, 51cm	0.80	0.80	0.80	1.00	1.00	1.00	1.00	1.10	1.10

MERCERIE: **A, B, C, D:** Agrafe. **B:** 3.70m de Ruban ou ruban croisé de 2.2cm, 12 Rondelles très grandes ou œillets grands. **D:** 4 Boutons de 13mm.

MERCERÍA: **A, B, C, D:** Corchete. **B:** 3.70m de Cinta o cinta entretejida de 2.2cm, 12 Arandelas extra grandes u ojetes grandes. **D:** 4 Botones de 13mm.

MESURES DU VÊTEMENT FIN/MEDIDAS DE LA PRENDA ACABADA

Mesure à la poitrine/Contorno de busto

A, B, C, D 92 94 97 100 105 110 116 121 126

Mesure aux hanches/Contorno de caderas

A, B, C, D 109 112 115 118 123 128 133 138 143

Largeur à l'ourlet/Ancho inferior

A, C 123 126 128 132 137 142 147 152 157

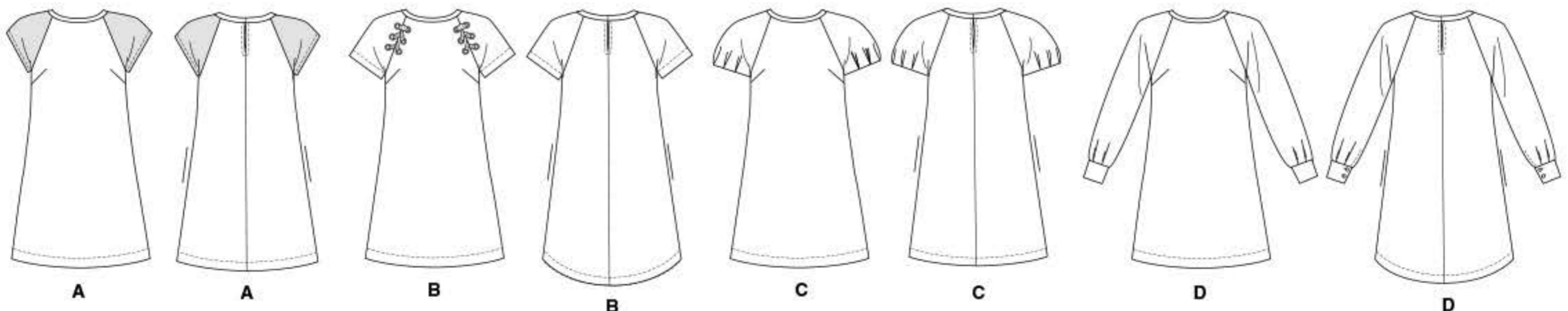
B, D 127 130 132 136 141 146 151 156 161

Longueur - dos, votre nuque à l'ourlet/Largo de espalda desde la nuca

A, C 88 88 89 90 90 91 92 92 93

B, D 95 96 97 97 98 99 99 100 100

*Avec Sens **Sans Sens ***Avec ou Sans Sens *Con Pelillo **Sin Pelillo ***Con o Sin Pelillo



©2018 **McCall's®** a **CSS Industries, Inc. brand**, Berwick, PA 18603. All rights reserved. Trademarks Reg. U.S. Pat. & TM Off. Marca Registrada. Sold for individual home use only and not for commercial or manufacturing purposes. www.mccallpattern.com Reserve à un usage personnel. Utilisation commerciale ou industrielle strictement interdite.



MADE IN U.S.A. FABRIQUÉ AUX ÉTATS-UNIS.