

Easy/Facile/Fácil

M7865

MISSES' DRESSES: Lined, floor-length dress has close-fitting bust with darts, interfaced neckline, side-front and side-back seams, invisible back zipper, and sleeve, fabric and hem variations. **C, D:** Train.

ROBES POUR JEUNE FEMME: Robe doublée, au ras du sol, moulante sur la poitrine avec pinces, encolure entoilée, coutures sur le côté devant et côté dos, fermeture à glissière invisible au dos et variations de manche, de tissu et d'ourlet. **C, D:** Traîne.

VESTIDOS PARA JÓVENES Y SEÑORAS: Vestido con forro, al ras del piso, ceñido en el busto con pinzas, escote entretelado, costuras en costado del frente y costado de la espalda, cierre de cremallera invisible en espalda y variaciones de manga, de tela y de dobladillo. **C, D:** Cola.

Combinations: **A5(6-8-10-12-14), E5(14-16-18-20-22)**

SUGGESTED FABRICS: Crepe, Stable Knits, Taffeta, Satin. **Overlay:** Lace, Sheers. **Lining:** Lining Fabrics.

Séries/Combinaciones: **A5(6-8-10-12-14), E5(14-16-18-20-22)**

TISSUS CONSEILLÉS: Crêpe, Jerseys à peu d'élasticité, Taffetas, Satin. **Pièce Superposée:** Dentelle, Tissus transparents. **Doublure:** Tissus à doublure.

TELAS SUGERIDAS: Crepé, Tejidos de punto estables, Tafetán, Satén. **Pieza Sobrepuesta:** Encaje, Telas transparentes. **Forro:** Telas para forro.

SIZES	6	8	10	12	14	16	18	20	22
A 45"***	6 1/8	6 1/8	6 1/8	6 1/8	6 1/8	6 1/8	6 1/8	6 1/8	6 1/8
60"***	4 3/4	4 3/4	4 3/4	4 3/4	4 3/4	4 3/4	4 3/4	4 3/4	4 3/4

SEW-IN INTERFACING A - 18", 20" - 1/2 yd.

LINING A - 45" - 6 1/8 yds.

B 45"***	3 3/8	3 3/8	3 3/8	3 3/8	3 3/8	3 3/8	3 3/8	3 3/8	3 3/8
60"***	2	2	2	2 1/8	2 1/8	2 1/4	2 1/4	2 3/8	2 3/8

CONTRAST B

45"***	3 1/8	3 1/8	3 1/8	3 1/8	3 1/8	3 1/8	3 1/4	3 1/4	3 1/4
60"***	3 1/8	3 1/8	3 1/8	3 1/8	3 1/8	3 1/8	3 1/8	3 1/8	3 1/8

SEW-IN INTERFACING B - 18", 20" - 1/2 yd.

LINING B

45"	6 3/8	6 3/8	6 3/8	6 3/8	6 3/8	6 3/8	6 3/8	6 1/2	6 5/8
-----	-------	-------	-------	-------	-------	-------	-------	-------	-------

C 45"***	6 1/4	6 3/8	6 3/8	6 3/8	6 3/8	6 3/8	6 3/4	6 3/4	6 3/4
60"***	5 1/8	5 1/8	5 1/4	5 1/4	5 1/4	5 1/4	5 1/4	5 1/4	5 1/4

SEW-IN INTERFACING C - 18", 20" - 1/2 yd.

D 45"***	6 1/4	6 1/4	6 1/4	6 1/4	6 1/4	6 1/4	6 3/8	6 3/8	6 3/8
60"***	5 1/8	5 1/8	5 1/8	5 1/8	5 1/8	5 1/8	5 1/8	5 1/8	5 1/8

CONTRAST D

45"***	6 1/8	6 1/8	6 1/8	6 1/8	6 1/4	6 1/4	6 1/2	6 1/2	6 1/2
60"***	5 1/8	5 1/8	5 1/8	5 1/8	5 1/8	5 1/8	5 1/8	5 1/8	5 1/8

SEW-IN INTERFACING D - 18", 20" - 1/2 yd.

LINING C, D

45"	6 3/8	6 3/8	6 3/8	6 3/8	6 3/8	6 3/8	6 3/8	6 1/2	6 5/8
-----	-------	-------	-------	-------	-------	-------	-------	-------	-------

NOTIONS: One 20" Invisible Zipper, One Hook and Eye.

FINISHED GARMENT MEASUREMENTS

Measurement at bustline

A, B, C, D	32 3/4	33 3/4	34 3/4	36 1/4	38 1/4	40 1/4	42 1/4	44 1/4	46 1/4
------------	--------	--------	--------	--------	--------	--------	--------	--------	--------

Measurement at hipline

A, B, C, D	36 1/2	37 1/2	38 1/2	40	42	44	46	48	50
------------	--------	--------	--------	----	----	----	----	----	----

Back length from base of neck

A, B	57 1/2	57 3/4	58	58 1/4	58 1/2	58 3/4	59	59 1/4	59 1/2
C, D	69 1/2	69 3/4	70	70 1/4	70 1/2	70 3/4	71	71 1/4	71 1/2

*With Nap **Without Nap ***With or Without Nap

TAILLES/TALLAS	6	8	10	12	14	16	18	20	22
A 115cm***	5.60	5.60	5.60	5.60	5.60	5.60	5.60	5.60	5.60
150cm***	4.40	4.40	4.40	4.40	4.40	4.40	4.40	4.40	4.40

ENTOILAGE À COUDRE/ENTRETELA PARA COSER A - 46, 51cm - 0.50m

DOUBLURE/FORRO A - 115cm - 5.60m

B 115cm***	3.10	3.10	3.10	3.10	3.10	3.10	3.10	3.10	3.10
150cm***	1.90	1.90	1.90	2.00	2.00	2.10	2.10	2.20	2.20

CONTRASTE B

115cm***	2.90	2.90	2.90	2.90	2.90	2.90	3.00	3.00	3.00
150cm***	2.90	2.90	2.90	2.90	2.90	2.90	2.90	2.90	2.90

ENTOILAGE À COUDRE/ENTRETELA PARA COSER B - 46, 51cm - 0.50m

DOUBLURE/FORRO B

115cm	5.90	5.90	5.90	5.90	5.90	5.90	5.90	6.00	6.10
-------	------	------	------	------	------	------	------	------	------

C 115cm***	5.80	5.90	5.90	5.90	5.90	5.90	6.20	6.20	6.20
150cm***	4.70	4.70	4.80	4.80	4.80	4.80	4.80	4.80	4.80

ENTOILAGE À COUDRE/ENTRETELA PARA COSER C - 46, 51cm - 0.50m

D 115cm***	5.80	5.80	5.80	5.80	5.80	5.80	5.90	5.90	5.90
150cm***	4.70	4.70	4.70	4.70	4.70	4.70	4.70	4.70	4.70

CONTRASTE D

115cm***	5.60	5.60	5.60	5.60	5.80	5.80	6.00	6.00	6.00
150cm***	4.70	4.70	4.70	4.70	4.70	4.70	4.70	4.70	4.70

ENTOILAGE À COUDRE/ENTRETELA PARA COSER D - 46, 51cm - 0.50m

DOUBLURE/FORRO C, D

115cm	5.90	5.90	5.90	5.90	5.90	5.90	5.90	6.00	6.10
-------	------	------	------	------	------	------	------	------	------

MERCERIE: 1 Fermeture à glissière invisible de 45cm, 1 Agrafe.

MERCERÍA: 1 Cremallera invisible de 45cm, 1 Corchete.

MESURES DU VÊTEMENT FINI/MEDIDAS DE LA PRENDA ACABADA

Mesure à la poitrine/Contorno de busto

A, B, C, D	83	86	88	92	97	102	107	112	117
------------	----	----	----	----	----	-----	-----	-----	-----

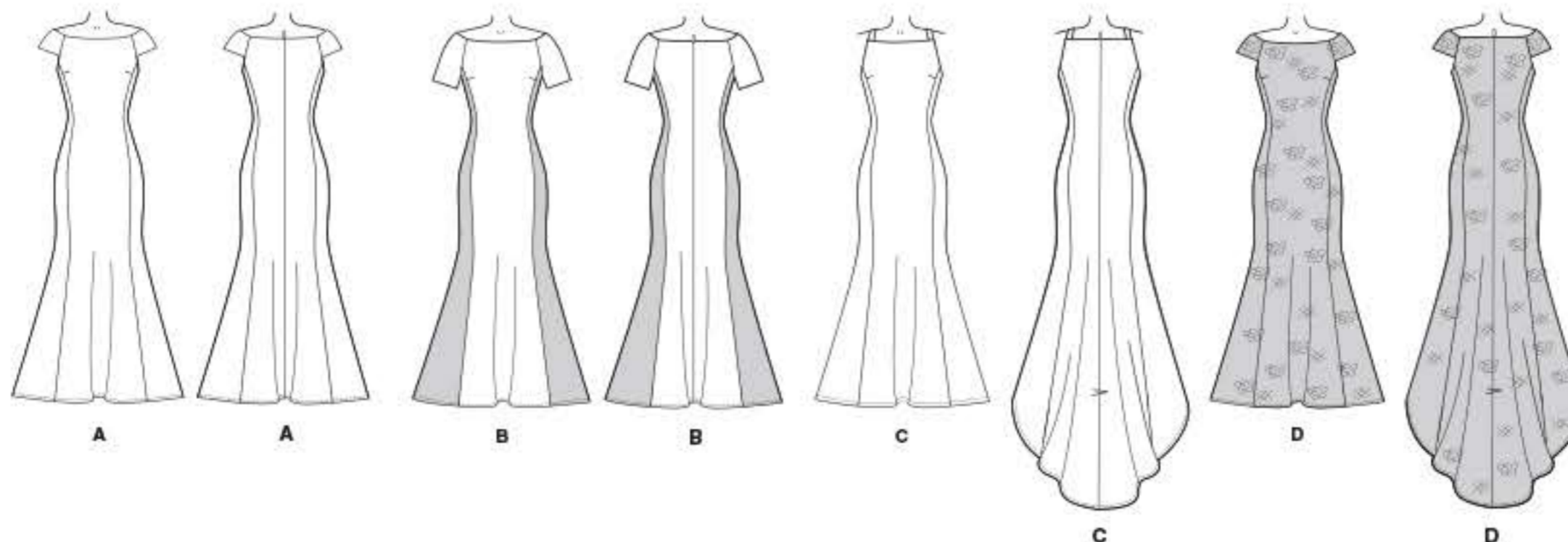
Mesure aux hanches/Contorno de caderas

A, B, C, D	93	95	98	102	107	112	117	122	127
------------	----	----	----	-----	-----	-----	-----	-----	-----

Longueur - dos, votre nuque à l'ourlet/Largo de espalda desde la nuca

A, B	146	147	147	148	149	149	150	150	151
C, D	177	177	178	178	179	180	180	181	182

*Avec Sens **Sans Sens ***Avec ou Sans Sens *Con Pelillo **Sin Pelillo ***Con o Sin Pelillo



©2018 **McCall's®** a **CSS Industries, Inc. brand**, Berwick, PA 18603. All rights reserved. Trademarks Reg. U.S. Pat. & TM Off. Marca Registrada. Sold for individual home use only and not for commercial or manufacturing purposes. www.mccallpattern.com Reserve à un usage personnel. Utilisation commerciale ou industrielle strictement interdite.

MADE IN U.S.A. FABRIQUÉ AUX ÉTATS-UNIS.

