

M7886

MISSES' COSTUME: Lined cape is gathered to neckband with hook and eye closure and has side arm openings and train. Hood is lined and has contrast ruffle. Purchased appliqués.

Combinations:

Miss

[(XS(4-6), S(8-10), M(12-14), L(16-18), XL(20-22))]

All Sizes in One Envelope.

SUGGESTED FABRICS: Cape: Velvet, Velveteen. Contrast 1, 2, 3: Silk, Taffeta. Contrast 1, 2: also Novelty Tulle. Contrast 3: also Lightweight Brocade. **Interfacing:** Sew-in Craft Weight.

SIZES	XS	S	M	L	XL
	4-6	8-10	12-14	16-18	20-22

CAPE - 60" - 6⁷/₈ yds.

CONTRAST 1 - 60" - 6⁵/₈ yds.; 108" - 4 yds.

CONTRAST 2 - 60", 108" - 2¹/₄ yds.

CONTRAST 3 - 45", 60" - 3³/₄ yd.

SEW-IN INTERFACING - 18", 20" - 1¹/₈ yds.

NOTIONS: 2¹/₂ yds. of 1/4" Boning, One Pair of Hook and Eye, Seam Binding, Four Embellished, Embroidered Lace Appliqués: Two 4" x 6" and Two 5" x 10".

FINISHED GARMENT MEASUREMENTS

Back length from base of neck

Cape	XS	S	M	L	XL
	74 ¹ / ₂	75	75 ¹ / ₂	76	76 ¹ / ₂

*With Nap **Without Nap ***With or Without Nap

DÉGUISEMENT POUR JEUNE FEMME: Cape doublée, froncée à la bande d'encolure, à fermeture à agrafe et ouvertures de bras latérales et traîne. Capuchon doublé à volant contrastant.

DISFRAZ PARA JÓVENES Y SEÑORAS: Capa con forro, fruncida en la banda del escote, con cierre de corchete y aberturas de brazo laterales y cola. Capucha con forro y volante contrastante.

Séries/Combinaciones:

Jeune Femme/Jóvenes y Señoras

[(TP/XP(4-6), P/P(8-10), M/M(12-14), G/G(16-18), TG/XG(20-22))]

Toutes les tailles sont dans la même pochette./Todas las tallas en un solo sobre.

TISSUS CONSEILLÉS: Cape: Velours, Velours de coton. Contraste 1, 2, 3: Soie, Taffetas. Contraste 1, 2: en plus Tulle fantaisie. Contraste 3: en plus Brocart léger. **Entoilage:** à Coudre de poids pour travaux manuels.

TELAS SUGERIDAS: Capa: Terciopelo, Terciopelo de algodón. Contraste 1, 2, 3: Seda, Tafetán. Contraste 1, 2: además Tul de fantasía. Contraste 3: además Brocado liviano. **Entretela:** para Coser de peso para trabajos manuales.

TAILLES/TALLAS	TP/XP	P/P	M/M	G/G	TG/XG
	4-6	8-10	12-14	16-18	20-22

CAPE/CAPA - 150cm* - 6.30m

CONTRASTE 1 - 150cm* - 6.10m; 275cm** - 3.70m

CONTRASTE 2 - 150, 275cm*** - 2.10m

CONTRASTE 3 - 115, 150cm* - 0.70m

ENTOILAGE À COUDRE/ENTRETELA PARA COSER - 46, 51cm - 1.10m

MERCERIE: 2.30m de Baleine de 6mm, 1 Paire d'agrafes, Extra-fort, 4 Appliqués de dentelle brodées et ornées: 2 de 10cm x 15cm et 2 de 12.5cm x 25.5cm.

MERCERÍA: 2.30m de Varilla de corsé de 6mm, 1 par de Corchetes, Cinta de extrafort, 4 Aplicaciones de encaje bordadas y adornadas: 2 de 10cm x 15cm y 2 de 12.5cm x 25.5cm.

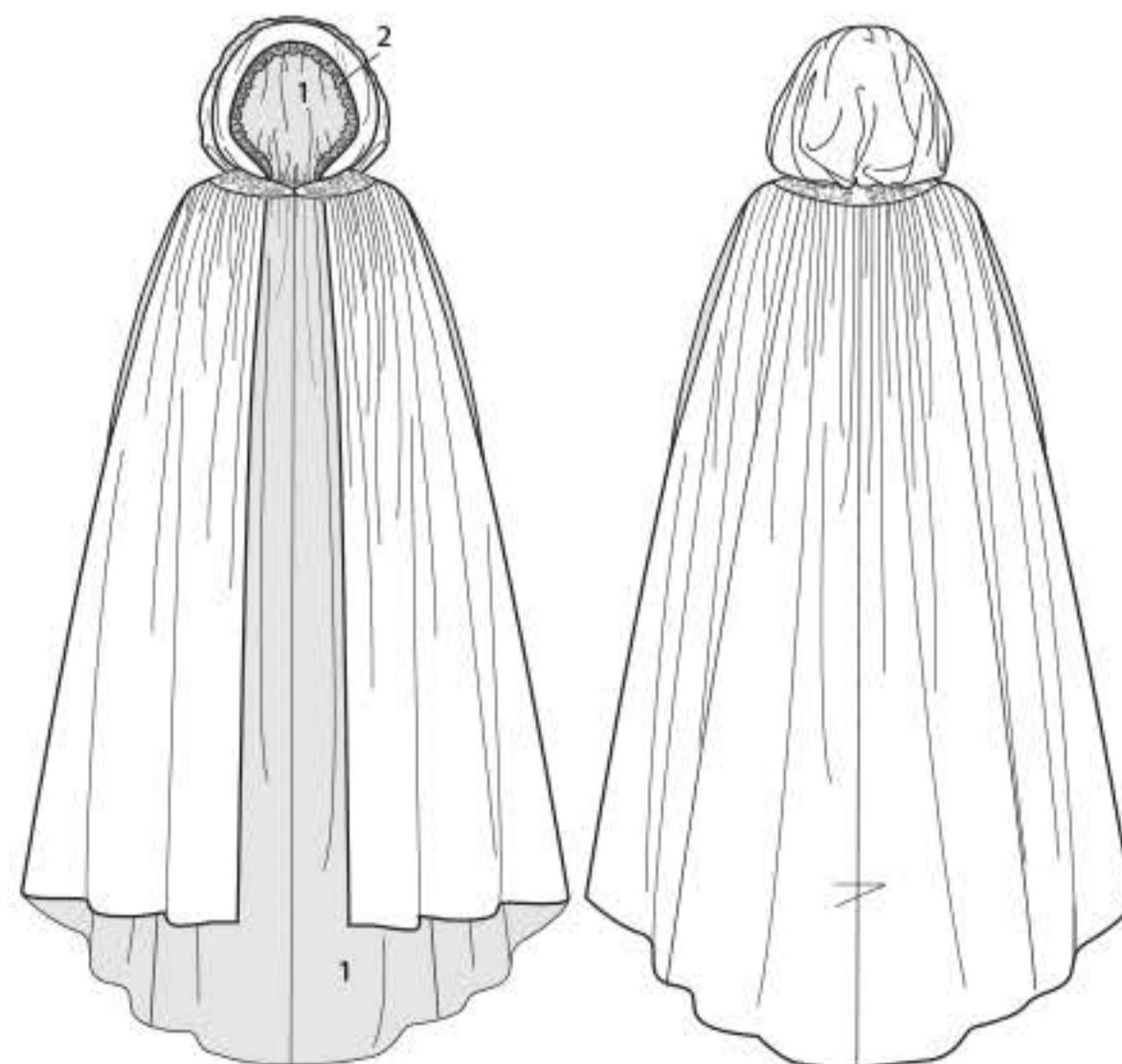
MESURES DU VÊTEMENT FINI/MEDIDAS DE LA PRENDA ACABADA

Longueur - dos, votre nuque à l'ourlet/Largo de espalda desde la nuca

Cape/Capa	XS	S	M	L	XL
	190	191	192	193	194

*Avec Sens **Sans Sens ***Avec ou Sans Sens

*Con Pelillo **Sin Pelillo ***Con o Sin Pelillo



©2018 McCall's® a CSS Industries, Inc. brand, Berwick, PA 18603. All rights reserved. Trademarks Reg. U.S. Pat. & TM Off. Marca Registrada. Sold for individual home use only and not for commercial or manufacturing purposes. www.mccallpattern.com Reserve à un usage personnel. Utilisation commerciale ou industrielle strictement interdite.



MADE IN U.S.A. FABRIQUÉ AUX ÉTATS-UNIS.