

# Easy/Facile/Fácil

## M7920

**MISSES'/MISS PETITE DRESSES AND BELT:** Button-front dresses **A, B** are semi-fitted through bust with facings and body darts and length, skirt and pocket variations. **A:** Topstitched pockets, self fabric belt. **B:** Side seam pockets.

**ROBES ET CEINTURE POUR JEUNE FEMME/PETITE J. FEMME:** Robes **A, B** boutonnées devant, semi-ajustées sur la poitrine avec parementures et pinces, et variations de longueur, de jupe et de poche. **A:** Poches surpiquées, ceinture du même tissu. **B:** Poches dans la couture latérale.

**VESTIDOS Y CINTURÓN PARA JÓVENES Y SEÑORAS DE TALLA PEQUEÑA/MEDIANA:** Vestidos **A, B** abotonados en el frente, semientallados en el busto con vistas y pinzas, y variaciones de largo, de falda y de bolsillo. **A:** Bolsillos con pespunte de adorno, cinturón de la misma tela. **B:** Bolsillos en la costura lateral.

Combinations: **A5** (6-8-10-12-14), **E5** (14-16-18-20-22)

**SUGGESTED FABRICS:** Linen, Crepe, Denim, Twil.

SIZES	6	8	10	12	14	16	18	20	22
<b>A (Dress and Belt)</b>									
45"***	2¾	2¾	2⅞	2⅞	3	3⅛	3⅜	3⅜	3⅜
60"***	2⅞	2⅞	2⅞	2¼	2¼	2¾	2½	2½	2⅝
<b>B</b>									
45"***	3⅜	3½	3½	3½	3⅝	3¾	3¾	3⅞	3⅞
60"***	2¾	2¾	2¾	2¾	2¾	2½	2¾	2¾	2⅞
<b>C</b>									
45"***	2⅞	2¼	2¼	2¼	2⅜	2½	2½	2½	2½
60"***	1½	1⅝	1⅝	1¾	1¾	1¾	1⅞	1⅞	1⅞

### FUSIBLE INTERFACING A, C

18", 20" - 1¼ yds.

D	6	8	10	12	14	16	18	20	22
45"***	2⅝	2⅝	2⅝	2⅝	2⅞	2⅞	2⅞	3	3
60"***	1¾	1¾	1¾	1⅞	1⅞	2	2	2¾	2¾

### FUSIBLE INTERFACING B, D

18", 20" - 1½ yds.

**NOTIONS:** A, B, C, D: Eight ⅝" Buttons.

### FINISHED GARMENT MEASUREMENTS

Width, lower edge

A	73½	74½	75½	77	79	81	83	85	87
B	92½	93½	94½	96	98	100	102	104	106
C	35½	36½	37½	39	41	43	45	47	49

Back length from base of neck

A, C	34½	34¾	35	35¼	35½	35¾	36	36¼	36½
B, D	42½	42¾	43	43¼	43½	43¾	44	44¼	44½

\*With Nap \*\*Without Nap \*\*\*With or Without Nap

Séries/Combinaciones: **A5** (6-8-10-12-14), **E5** (14-16-18-20-22)

**TISSUS CONSEILLÉS:** Toile de lin, Crêpe, Denim, Twil.

**TELAS SUGERIDAS:** Lino, Crepé, Denim, Twil.

TAILLES/TALLAS	6	8	10	12	14	16	18	20	22
<b>A (Robe et ceinture)/(Vestido y cinturón)</b>									
115cm***	2.60	2.60	2.70	2.70	2.80	2.90	3.10	3.10	3.10
150cm***	2.00	2.00	2.00	2.10	2.10	2.20	2.30	2.30	2.40
<b>B</b>									
115cm***	3.10	3.20	3.20	3.20	3.40	3.50	3.50	3.60	3.60
150cm***	2.20	2.20	2.20	2.20	2.20	2.30	2.60	2.60	2.70
<b>C</b>									
115cm***	2.00	2.10	2.10	2.10	2.20	2.30	2.30	2.30	2.30
150cm***	1.40	1.50	1.50	1.60	1.60	1.60	1.80	1.80	1.80

### ENTOILAGE THERMOCOLLANT/ENTRETELA TERMOADHESIVA A, C

46, 51cm - 1.20m

D	6	8	10	12	14	16	18	20	22
115cm***	2.40	2.40	2.40	2.40	2.70	2.70	2.70	2.80	2.80
150cm***	1.60	1.60	1.60	1.80	1.80	1.90	1.90	2.20	2.20

### ENTOILAGE THERMOCOLLANT/ENTRETELA TERMOADHESIVA B, D

46, 51cm - 1.40m

**MERCERIE:** A, B, C, D: 8 Boutons de 16mm.

**MERCERÍA:** A, B, C, D: 8 Botones de 16mm.

### MESURES DU VÊTEMENT FINI/MEDIDAS DE LA PRENDA ACABADA

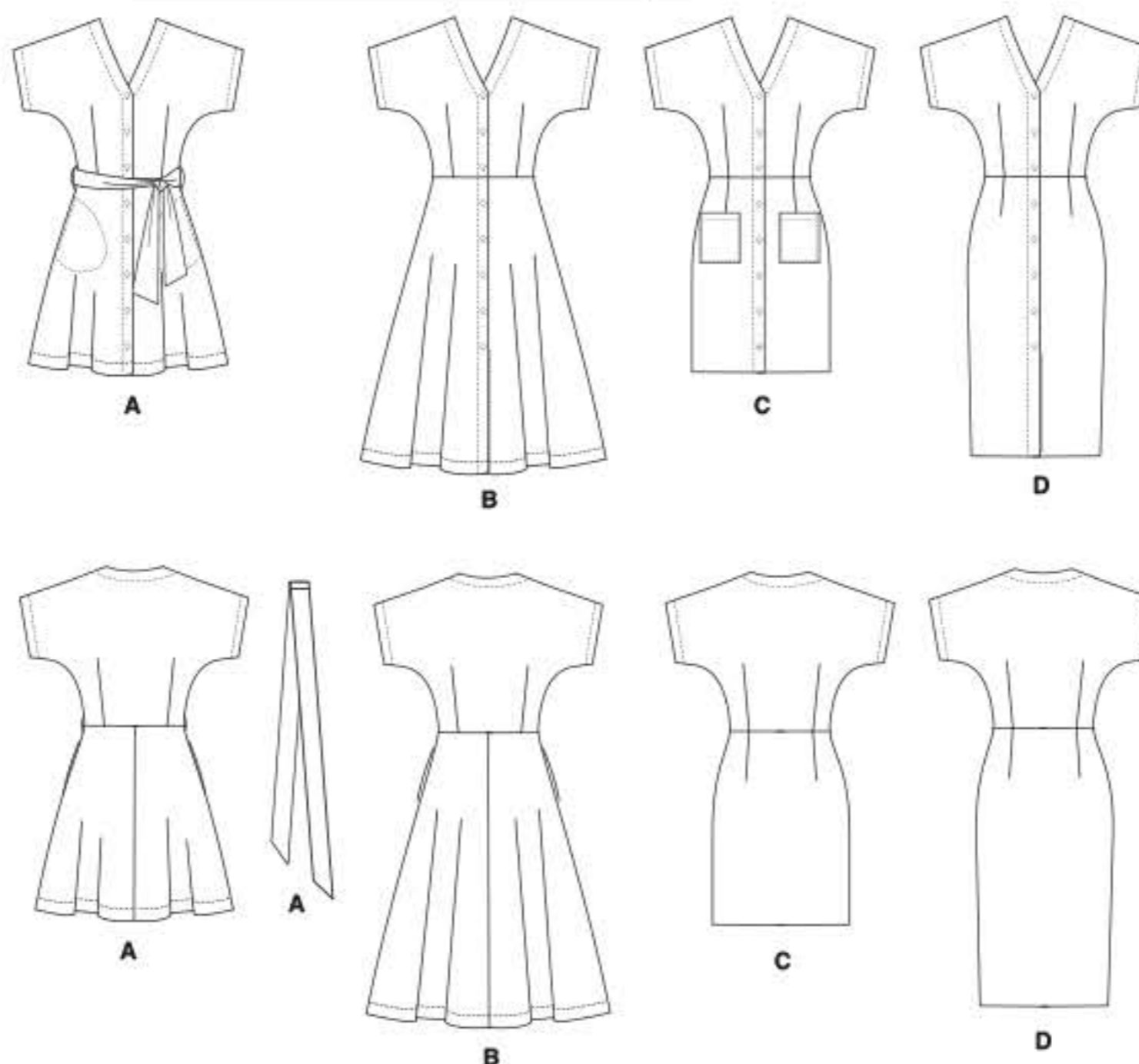
Largeur à l'ourlet/Ancho inferior

A	187	190	192	196	201	206	211	216	221
B	235	237	240	244	249	254	259	264	269
C	90	93	95	99	104	109	115	120	125

Longueur - dos, votre nuque à l'ourlet/Largo de espalda desde la nuca

A, C	88	88	89	90	90	91	92	92	93
B, D	108	109	109	110	110	111	112	112	113

\* Avec Sens \*\* Sans Sens \*\*\* Avec ou Sans Sens \* Con Peilillo \*\* Sin Peilillo \*\*\* Con o Sin Peilillo



©2019 **McCall's®** a **CSS Industries, Inc.** brand, Berwick, PA 18603. All rights reserved. Trademarks Reg. U.S. Pat. & TM Off. Marca Registrada. Sold for individual home use only and not for commercial or manufacturing purposes. [www.mccallpattern.com](http://www.mccallpattern.com) Reserve à un usage personnel. Utilisation commerciale ou industrielle strictement interdite.

**MADE IN U.S.A. FABRIQUÉ AUX ÉTATS-UNIS.**

