

Easy/Facile/Fácil

M7948

MISSES' DRESSES: Dresses have back opening with thread loop and eye and sleeve variations. **A, B:** Side pockets and pleated skirt. **C, D:** Gathered skirt with ruffle. **D:** Flat lace trim.

ROBES POUR JEUNE FEMME: Robes à ouverture au dos, fermée par une bride de fil et une porte d'agrafe, et variations de manche. **A, B:** Poches latérales et jupe plissée. **C, D:** Gabn dentelle plate.

VESTIDOS PARA JÓVENES Y SEÑORAS: Vestidos con abertura en espalda y cierre de presilla de hilo y corchete, y variaciones de manga. **A, B:** Bolsillos laterales y falda plisada. **C, D:** Ribete de encaje plano.

Combinations: **A5(6-8-10-12-14), E5(14-16-18-20-22)**

SUGGESTED FABRICS: Dobby, Swiss Dot, Linen, Crepe.

SIZES	6	8	10	12	14	16	18	20	22
A 45***	2 ⁵ / ₈	2 ⁵ / ₈	2 ³ / ₄	2 ³ / ₄	2 ³ / ₄	3	3	3	3
60***	2	2	2	2 ¹ / ₈	2 ¹ / ₈	2 ¹ / ₈	2 ¹ / ₄	2 ¹ / ₄	2 ³ / ₈
B 45****	3 ¹ / ₈	3 ¹ / ₈	3 ¹ / ₈	3 ¹ / ₈	3 ¹ / ₈	3 ¹ / ₈	3 ¹ / ₈	3 ¹ / ₄	3 ¹ / ₄
60****	2 ¹ / ₈	2 ¹ / ₈	2 ¹ / ₈	2 ¹ / ₈	2 ¹ / ₄	2 ⁵ / ₈	2 ⁵ / ₈	2 ⁵ / ₈	2 ⁵ / ₈
C 45****	3	3	3	3	3 ³ / ₈	3 ³ / ₈	3 ³ / ₈	3 ³ / ₈	3 ³ / ₈
60****	2 ³ / ₈	2 ³ / ₈	2 ³ / ₈	2 ⁷ / ₈	2 ⁷ / ₈	2 ⁷ / ₈	2 ⁷ / ₈	2 ⁷ / ₈	2 ⁷ / ₈
D 45****	3 ³ / ₈	3 ³ / ₈	3 ³ / ₈	3 ³ / ₈	4	4	4 ¹ / ₈	4 ¹ / ₈	4 ¹ / ₈
60****	2 ⁵ / ₈	2 ⁵ / ₈	2 ⁵ / ₈	3	3	3 ¹ / ₂	3 ¹ / ₂	3 ¹ / ₂	3 ¹ / ₂

FUSIBLE INTERFACING A, B, C, D

18", 20" - 1/2 yd.

NOTIONS: A, B, C, D: One 1/2" Button. **B, C:** One Package of 1/2" Single Fold Bias Tape. **B, D:** 4 yds. of 1" - 2" Wide Trim Lace.

FINISHED GARMENT MEASUREMENTS

Measurement at bustline

A, B, C, D 35 36 37 38 1/2 40 1/2 42 1/2 44 1/2 46 1/2 48 1/2

Measurement at hipline

A, B 58 59 60 61 1/2 63 1/2 65 1/2 67 1/2 69 1/2 71 1/2

C, D 70 71 72 73 1/2 75 1/2 77 1/2 79 1/2 81 1/2 83 1/2

Back length from base of neck

A, B 38 1/2 38 3/4 39 39 1/4 39 1/2 39 3/4 40 40 1/4 40 1/2

C, D 40 1/2 40 3/4 41 41 1/4 41 1/2 41 3/4 42 42 1/4 42 1/2

*With Nap **Without Nap ***With or Without Nap

Séries/Combinaciones: **A5(6-8-10-12-14), E5(14-16-18-20-22)**

TISSUS CONSEILLÉS: Façonné, Plumetis, Toile de lin, Crêpe.

TELAS SUGERIDAS: Labrada, Plumeti, Lino, Crepé.

TAILLES/TAILLAS	6	8	10	12	14	16	18	20	22
A 115cm**	2.40	2.40	2.60	2.60	2.60	2.80	2.80	2.80	2.80
150cm**	1.90	1.90	1.90	2.00	2.00	2.00	2.10	2.10	2.20
B 115cm***	2.90	2.90	2.90	2.90	2.90	2.90	2.90	3.00	3.00
150cm***	2.00	2.00	2.00	2.00	2.10	2.40	2.40	2.40	2.40
C 115cm***	2.80	2.80	2.80	2.80	3.10	3.10	3.10	3.10	3.10
150cm***	2.20	2.20	2.20	2.70	2.70	2.70	2.70	2.70	2.70
D 115cm***	3.10	3.10	3.10	3.10	3.70	3.70	3.80	3.80	3.80
150cm***	2.40	2.40	2.40	2.80	2.80	3.20	3.20	3.20	3.20

ENTOILAGE THERMOCOLLANT/ENTRETELA TERMOADHESIVA A, B, C, D

46, 51cm - 0.50m

MERCERIE: A, B, C, D: 1 Bouton de 13mm. **B, C:** 1 Paquet de ruban de biais simple de 1.3cm. **B, D:** 3.70m de Galon dentelle de 2.5cm - 5cm.

MERCERÍA: A, B, C, D: 1 Botón de 13mm. **B, C:** 1 Paquete de cinta de sesgo simple de 1.3cm. **B, D:** 3.70m de Ribete de encaje de 2.5cm - 5cm.

MESURES DU VÊTEMENT FINI/MEDIDAS DE LA PRENDA ACABADA

Mesure à la poitrine/Contorno de busto

A, B, C, D 89 92 94 98 103 108 113 118 123

Mesure aux hanches/Contorno de caderas

A, B 147 150 152 156 161 166 171 177 182

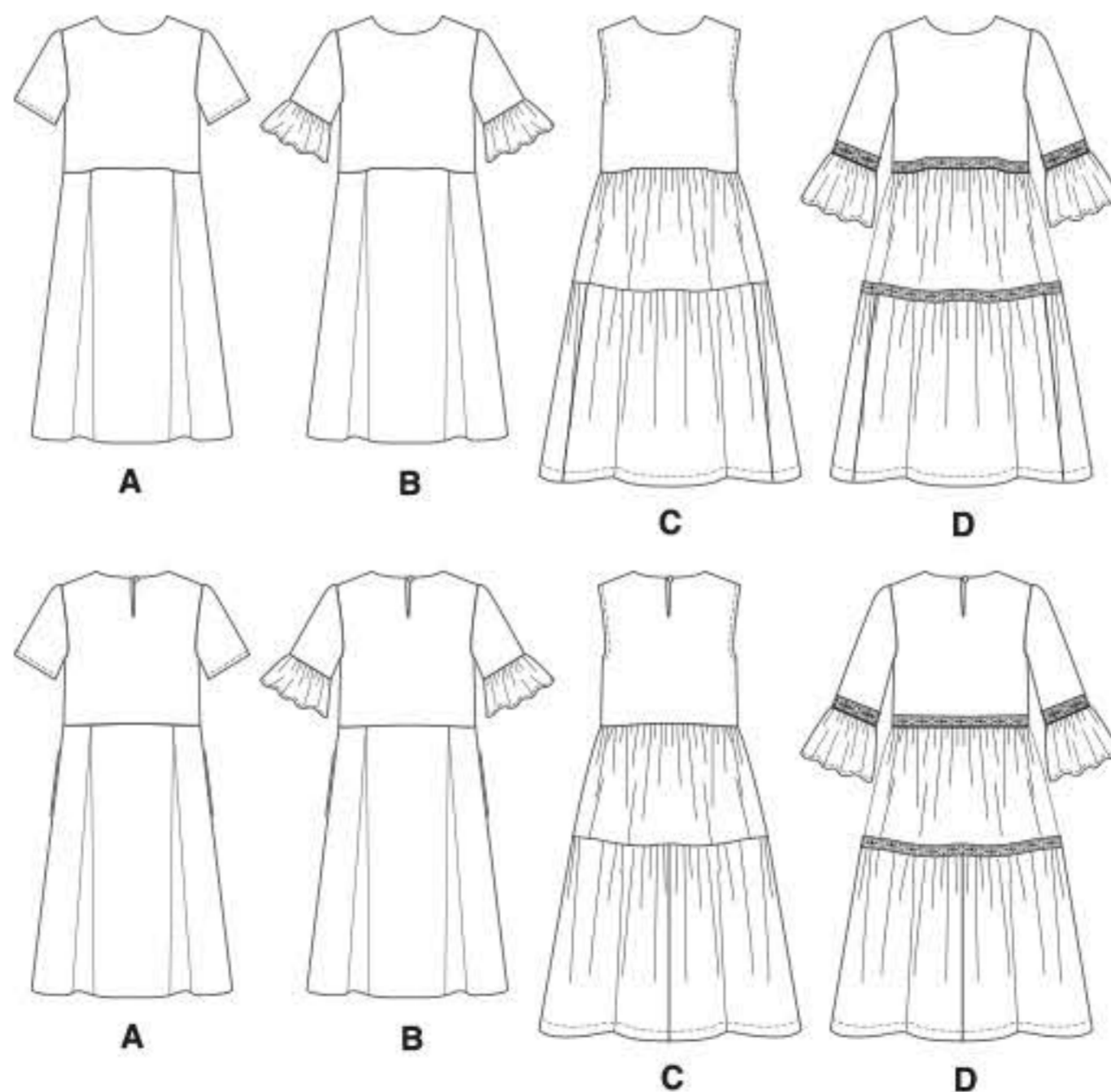
C, D 178 180 183 187 192 197 202 207 212

Longueur - dos, votre nuque à l'ourlet/Largo de espalda desde la nuca

A, B 98 99 99 100 100 101 102 102 103

C, D 103 103 104 105 105 106 107 107 108

*Avec Sens **Sans Sens ***Avec ou Sans Sens *Con Peilillo **Sin Peilillo ***Con o Sin Peilillo



©2019 McCall's® a CSS Industries, Inc. brand, Berwick, PA 18603. All rights reserved. Trademarks Reg. U.S. Pat. & TM Off. Marca Registrada. Sold for individual home use only and not for commercial or manufacturing purposes. www.mccallpattern.com Reserve à un usage personnel. Utilisation commerciale ou industrielle strictement interdite.



MADE IN U.S.A. FABRIQUÉ AUX ÉTATS-UNIS.