

## Easy/Facile/Fácil

# M7969

**MISSES' DRESSES:** Very loose-fitting, pullover dresses A, B, C, D have sleeve variations, neck binding, raised waistline, and narrow hem. **B:** Sleeve and hem ruffles, purchased trim. **C:** Sleeve and hem ruffles.

**ROBES POUR JEUNE FEMME:** Robes A, B, C, D très amples, à passer par la tête, à variations de manche, bordure d'encolure, taille haute et ourlet étroit. **B:** Volants de manche et d'ourlet, galon acheté. **C:** Volants de manche et d'ourlet.

**VESTIDOS PARA JÓVENES Y SEÑORAS:** Vestidos A, B, C, D de entalle muy suelto, para ponerse por la cabeza, con variaciones de manga, ribete en escote, cintura alta y dobladillo angosto. **B:** Volantes en manga y dobladillo, ribete comprado. **C:** Volantes en manga y dobladillo.

Combinations: **Y**(XS-S-M), **ZZ**(L-XL-XXL)

**SUGGESTED FABRICS:** Lawn, Crepe de Chine, Challis, Georgette.

SIZES	XS	S	M	L	XL	XXL
	4-6	8-10	12-14	16-18	20-22	24-26
<b>A</b> 45****	3¼	3¼	3¾	3½	3¾	3¾
60****	2½	2½	2½	2½	3¼	3¾
<b>B</b> 45****	3¼	3¼	3¾	3½	3¾	4
60****	2¾	2¾	2¾	3	3¼	3¾
<b>C</b> 45****	3½	3½	3¾	3¾	4	4¼
60****	3	3½	3½	3¼	3½	3¾
<b>D</b> 45****	4¼	4¼	4¾	4¾	4½	4½
60****	2¾	2¾	3	4	4	4½

**FUSIBLE INTERFACING A, B, C, D**

18", 20"	¾	¾	¾	¾	¾	1
----------	---	---	---	---	---	---

**NOTIONS:** B: 3¾ yds. of 1" Flexible Trim.

### FINISHED GARMENT MEASUREMENTS

Width, lower edge

A, D	66	68	71½	75½	79½	83½
------	----	----	-----	-----	-----	-----

Back length from base of neck

A	34½	35	35½	36	36½	37
B, C	38½	39	39½	40	40½	41
D	57½	58	58½	59	59½	60

\*With Nap \*\*Without Nap \*\*\*With or Without Nap

Séries/Combinaciones: **Y**(TP/XP-P/P-M/M), **ZZ**(G/G-TG/XG-TTG/XXG)

**TISSUS CONSEILLÉS:** Linon, Crêpe de Chine, Etamine, Crêpe georgette.

**TELAS SUGERIDAS:** Linón, Crepé de China, Chalís, Crepé georgette.

TAILLES/TALLAS	TP/XP	P/P	M/M	G/G	TG/XG	TTG/XXG
	4-6	8-10	12-14	16-18	20-22	24-26
<b>A</b> 115cm***	3.00	3.00	3.10	3.20	3.50	3.60
150cm***	2.30	2.30	2.30	2.40	3.00	3.10
<b>B</b> 115cm***	3.00	3.00	3.10	3.20	3.50	3.70
150cm***	2.60	2.60	2.70	2.80	3.00	3.10
<b>C</b> 115cm***	3.40	3.40	3.50	3.60	3.70	3.90
150cm***	2.80	2.90	2.90	3.00	3.40	3.50
<b>D</b> 115cm***	3.90	3.90	4.00	4.00	4.20	4.30
150cm***	2.60	2.60	2.80	3.70	3.70	3.80

**ENTOILAGE THERMOCOLLANT/ENTRETELA TERMOADHESIVA A, B, C, D**

46, 51cm	0.70	0.70	0.80	0.80	0.80	1.00
----------	------	------	------	------	------	------

**MERCERIE:** B: 3.50m de Galon souple de 2.5cm.

**MERCERÍA:** B: 3.50m de Ribete flexible de 2.5cm.

**MESURES DU VÊTEMENT FIN/MEDIDAS DE LA PRENDA ACABADA**

Largeur à l'ourlet/Ancho inferior

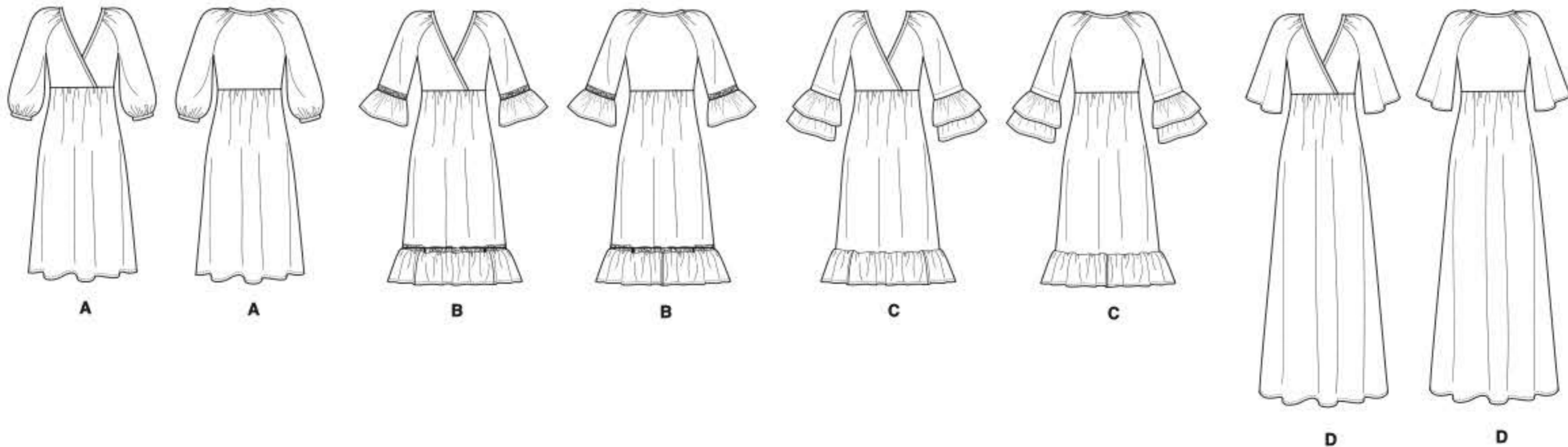
A, D	168	173	182	192	202	212
------	-----	-----	-----	-----	-----	-----

Longueur - dos, votre nuque à l'ourlet/Largo de espalda desde la nuca

A	88	89	90	92	93	94
B, C	98	99	100	102	103	104
D	146	147	149	150	151	152

\*Avec Sens \*\*Sans Sens \*\*\*Avec ou Sans Sens

\*Con Pellillo \*\*Sin Pellillo \*\*\*Con o Sin Pellillo



©2019 **McCall's® a CSS Industries, Inc. brand**, Berwick, PA 18603. All rights reserved. Trademarks Reg. U.S. Pat. & TM Off. Marca Registrada. Sold for individual home use only and not for commercial or manufacturing purposes. [www.mccallpattern.com](http://www.mccallpattern.com) Reserve à un usage personnel. Utilisation commerciale ou industrielle strictement interdite.



**MADE IN U.S.A. FABRIQUÉ AUX ÉTATS-UNIS.**