

# Easy/Facile/Fácil

## M7970

**MISSES' DRESSES:** Loose-fitting, pullover dress A, B, C, D, in two lengths, has elasticized waist. A: Bodice and skirt flounces. C, D: Multi-tiered skirt, with or without contrast, has side front slit and belt.

**ROBES POUR JEUNE FEMME:** Robes A, B, C, D amples, à passer par la tête, en deux longueurs, à taille élastique. A: Corsage et jupe à volants. C, D: Jupe à plusieurs volants, avec ou sans contraste, fente au côté devant et ceinture.  
**VESTIDOS PARA JÓVENES Y SEÑORAS:** Vestidos A, B, C, D de entalle suelto, para ponerse por la cabeza, en dos largos, con cintura elástica. A: Corpiño y falda con volantes. C, D: Falda con múltiples volantes, con o sin contraste, abertura en costado del frente y cinturón.

Combinations: A5(6-8-10-12-14), E5(14-16-18-20-22)

**SUGGESTED FABRICS:** Crepe, Cotton Blends, Georgette, Stable Knits.

Séries/Combinaciones: A5(6-8-10-12-14), E5(14-16-18-20-22)

**TISSUS CONSEILLÉS:** Crêpe, Cotonnade, Crêpe georgette, Jerseys à peu d'élasticité.

**TELAS SUGERIDAS:** Crepé, Mezclas de algodón, Crepé georgette, Tejidos de punto estables.

SIZES	6	8	10	12	14	16	18	20	22
<b>A</b> 45"***	2¼	2¼	2¼	2¼	2½	2½	2¾	2¾	2¾
60"***	1¾	1¾	1¾	1¾	1⅞	1⅞	1⅞	2	2
<b>B</b> 45"***	2⅞	2⅞	2¼	2¼	2¾	2½	2½	2½	2¾
60"***	1¾	1⅞	1⅞	1⅞	1⅞	2⅞	2⅞	2⅞	2⅞
<b>C</b> 45"***	2½	2½	2¾	2¾	2⅞	3	3	3	3½
60"***	2⅞	2¼	2¼	2¼	2¼	2¾	2¾	2¾	2¾
<b>CONTRAST C</b>									
45"***	1½	1½	1½	1½	1½	1½	1½	1½	1¾
60"***	1⅞	1⅞	1¼	1¼	1¼	1¼	1¾	1¾	1¾
<b>D</b> 45"***	5	5	5	5½	5¾	5¾	5¾	5½	5½
60"***	3¾	3¾	3¾	3¾	3¾	4	4	4	4½

**FUSIBLE INTERFACING A, B, C, D**

18", 20" ¾ ¾ ¾ ¾ ¾ ¾ ¾ ¾ ¾ ¾

**NOTIONS:** A, B, C, D: 1 ¼ yds. of ¼" Elastic. A, C: also 1 ½ yds. of ½" Single Fold Bias Tape.

TAILLES/TALLAS	6	8	10	12	14	16	18	20	22
<b>A</b> 115cm***	2.10	2.10	2.10	2.10	2.40	2.40	2.60	2.60	2.60
150cm***	1.60	1.60	1.60	1.60	1.80	1.80	1.80	1.90	1.90
<b>B</b> 115cm***	2.00	2.00	2.10	2.10	2.20	2.30	2.40	2.40	2.60
150cm***	1.60	1.80	1.80	1.80	1.80	2.00	2.00	2.00	2.00
<b>C</b> 115cm***	2.40	2.40	2.60	2.60	2.70	2.80	2.80	2.80	2.90
150cm***	2.00	2.10	2.10	2.10	2.10	2.20	2.20	2.20	2.20
<b>CONTRASTE C</b>									
115cm***	1.40	1.40	1.40	1.40	1.40	1.40	1.40	1.50	1.60
150cm***	1.10	1.10	1.20	1.20	1.20	1.20	1.30	1.30	1.30
<b>D</b> 115cm***	4.60	4.60	4.60	4.70	5.00	5.00	5.00	5.10	5.10
150cm***	3.60	3.60	3.60	3.60	3.60	3.70	3.70	3.70	3.80

**ENTOILAGE THERMOCOLLANT/ENTRETELA TERMOADHESIVA A, B, C, D**  
46, 51cm 0.70 0.70 0.70 0.70 0.70 0.70 0.70 0.70 0.80 0.80

**MERCERIE:** A, B, C, D: 1.20m d'élastique de 6mm. A, C: en plus 1.40m de Ruban de biais simple de 1.3cm.

**MERCERÍA:** A, B, C, D: 1.20m de Elástico de 6mm. A, C: además 1.40m de Cinta de sesgo simple de 1.3cm.

### FINISHED GARMENT MEASUREMENTS

Measurement at bustline

A, B, C, D 36 37 38 39½ 41½ 43½ 45½ 47½ 49½

Measurement at hipline

A, B, C, D 38½ 39½ 40½ 42 44 46 48 50 52

Width, lower edge

A, B 42 43 44 45½ 47½ 49½ 51½ 53½ 55½

C, D 86 87 88 89½ 91½ 93½ 95½ 97½ 99½

Back length from base of neck

A, B 34½ 34¾ 35 35¼ 35½ 35¾ 36 36¼ 36½

C, D 56½ 56¾ 57 57¼ 57½ 57¾ 58 58¼ 58½

\*With Nap \*\*Without Nap \*\*\*With or Without Nap

### MESURES DU VÊTEMENT FINI/MEDIDAS DE LA PRENDA ACABADA

Measure à la poitrine/Contorno de busto

A, B, C, D 92 94 97 100 105 110 116 121 126

Measure aux hanches/Contorno de caderas

A, B, C, D 98 100 103 107 112 117 122 127 132

Largeur à l'ourlet/Ancho inferior

A, B 107 109 112 116 121 126 131 136 141

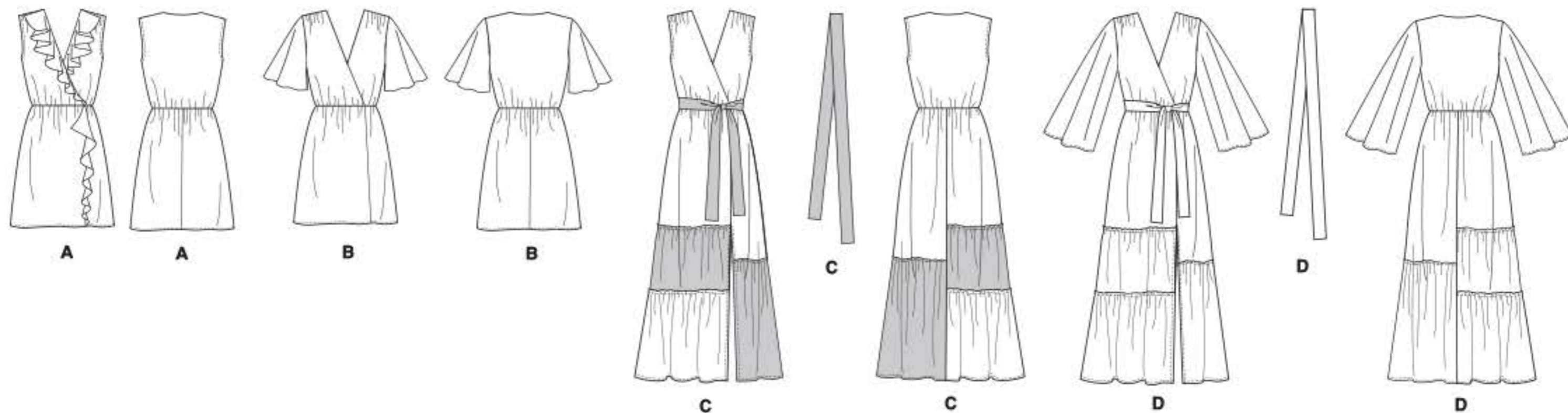
C, D 218 221 223 227 232 237 243 248 253

Longueur - dos, votre nuque à l'ourlet/Largo de espalda desde la nuca

A, B 88 88 89 90 90 91 92 92 93

C, D 143 144 145 145 146 147 147 148 149

\*Avec Sens \*\*Sans Sens \*\*\*Avec ou Sans Sens \*Con Pelillo \*\*Sin Pelillo \*\*\*Con o Sin Pelillo



©2019 McCall's® a CSS Industries, Inc. brand, Berwick, PA 18603. All rights reserved. Trademarks Reg. U.S. Pat. & TM Off. Marca Registrada. Sold for individual home use only and not for commercial or manufacturing purposes. [www.mccallpattern.com](http://www.mccallpattern.com) Reserve à un usage personnel. Utilisation commerciale ou industrielle strictement interdite.



MADE IN U.S.A. FABRIQUÉ AUX ÉTATS-UNIS.