

Easy/Facile/Fácil

M7971

MISSES' DRESSES: Dress A, B, C, D has lined, fitted bodice with hook and eye closures, center back invisible zipper, and length variations. **B:** Sleeve with ruffle. **D:** Armhole ruffle, left front slit. **NOTE:** Separate pattern pieces are included for cup sizes A/B, C, D.

ROBES POUR JEUNE FEMME: Robes A, B, C, D à corsage doublé et ajusté, fermetures à agrafe, fermeture à glissière invisible au milieu dos et variations de longueur. **B:** Manche à volant. **D:** Emmanchure à volant, devant gauche fendu. **N.B.** Des pièces du patron séparées pour les tailles de bonnet A/B, C, D y comprises.

VESTIDOS PARA JÓVENES Y SEÑORAS: Vestidos A, B, C, D con corpiño forrado y ceñido, cierres de corchete, cierre de cremallera invisible en centro de la espalda y variaciones de largo. **B:** Manga con volante. **D:** Sisa con volante, abertura en frente izquierdo. **NOTA:** Se incluye piezas de patrón separadas para las tallas de copa A/B, C, D.

Combinations: A5(6-8-10-12-14), E5(14-16-18-20-22)

SUGGESTED FABRICS: Crepe, Cotton Blends, Challis, Stable Knits. **Lining:** Lining Fabrics.

SIZES	6	8	10	12	14	16	18	20	22
A 45****	2 ³ / ₈	2 ³ / ₈	2 ³ / ₈	2 ³ / ₈	2 ¹ / ₂	2 ⁵ / ₈	2 ³ / ₄	2 ⁷ / ₈	2 ⁷ / ₈
60****	1 ³ / ₄	1 ³ / ₄	1 ³ / ₄	1 ³ / ₄	1 ⁷ / ₈	1 ⁷ / ₈	2 ¹ / ₈	2 ¹ / ₈	2 ¹ / ₈
B 45****	2 ¹ / ₂	2 ¹ / ₂	2 ¹ / ₂	2 ³ / ₄	2 ³ / ₄	3 ¹ / ₈	3 ¹ / ₄	3 ¹ / ₄	3 ¹ / ₄
60****	2	2	2	2	2	2	2 ¹ / ₄	2 ¹ / ₄	2 ³ / ₈
C 45****	2 ¹ / ₂	2 ¹ / ₂	2 ¹ / ₂	2 ³ / ₄	2 ⁷ / ₈	2 ⁷ / ₈	2 ⁷ / ₈	3	3
60****	2	2	2	2	2 ¹ / ₈	2 ¹ / ₈	2 ¹ / ₈	2 ¹ / ₄	2 ¹ / ₄
D 45****	3 ⁵ / ₈	3 ⁵ / ₈	3 ⁵ / ₈	3 ⁵ / ₈	3 ³ / ₄	3 ⁷ / ₈	4 ¹ / ₄	4 ¹ / ₄	4 ¹ / ₄
60****	2 ⁵ / ₈	2 ⁵ / ₈	2 ⁵ / ₈	2 ⁵ / ₈	2 ³ / ₄	3 ¹ / ₈	3 ¹ / ₈	3 ¹ / ₈	3 ¹ / ₈

FUSIBLE INTERFACING A, B, C, D

18", 20"	3/8	3/8	3/8	3/8	1/2	1/2	1/2	1/2	1/2
----------	-----	-----	-----	-----	-----	-----	-----	-----	-----

LINING A, B, C, D

45****	3/4	3/4	3/4	3/4	3/4	1	1	1	1
--------	-----	-----	-----	-----	-----	---	---	---	---

NOTIONS: A, B, C, D: One 7" Invisible Zipper, Two Hooks and Eyes.

FINISHED GARMENT MEASUREMENTS

Measurement at bustline

A/B Cup	34	35	36	37 ¹ / ₂	39 ¹ / ₂	41 ¹ / ₂	43 ¹ / ₂	45 ¹ / ₂	47 ¹ / ₂
C Cup	35	36	37	38 ¹ / ₂	40 ¹ / ₂	42 ¹ / ₂	44 ¹ / ₂	46 ¹ / ₂	48 ¹ / ₂
D Cup	36	37	38	39 ¹ / ₂	41 ¹ / ₂	43 ¹ / ₂	45 ¹ / ₂	47 ¹ / ₂	49 ¹ / ₂

Width, lower edge

A, B	56	57	58	59 ¹ / ₂	61 ¹ / ₂	63 ¹ / ₂	65 ¹ / ₂	67 ¹ / ₂	69 ¹ / ₂
C	65	66	67	68 ¹ / ₂	70 ¹ / ₂	72 ¹ / ₂	74 ¹ / ₂	76 ¹ / ₂	78 ¹ / ₂

Back length from base of neck

A, B	36 ¹ / ₂	36 ³ / ₄	37	37 ¹ / ₄	37 ¹ / ₂	37 ³ / ₄	38	38 ¹ / ₄	38 ¹ / ₂
C	42 ¹ / ₂	42 ³ / ₄	43	43 ¹ / ₄	43 ¹ / ₂	43 ³ / ₄	44	44 ¹ / ₄	44 ¹ / ₂
D	52 ¹ / ₂	52 ³ / ₄	53	53 ¹ / ₄	53 ¹ / ₂	53 ³ / ₄	54	54 ¹ / ₄	54 ¹ / ₂

*With Nap **Without Nap ***With or Without Nap

Séries/Combinaciones: A5(6-8-10-12-14), E5(14-16-18-20-22)

TISSUS CONSEILLÉS: Crêpe, Cotonnade, Etamine, Jerseys à peu d'élasticité. **Doublure:** Tissus à doublure.

TELAS SUGERIDAS: Crepé, Mezclas de algodón, Chális, Tejidos de punto estables. **Forro:** Telas para forro.

TAILLES/TALLAS	6	8	10	12	14	16	18	20	22
A 115cm***	2.20	2.20	2.20	2.20	2.30	2.40	2.60	2.70	2.70
150cm***	1.60	1.60	1.60	1.60	1.80	1.80	2.00	2.00	2.00
B 115cm***	2.30	2.30	2.30	2.60	2.60	2.90	3.00	3.00	3.00
150cm***	1.90	1.90	1.90	1.90	1.90	1.90	2.10	2.10	2.20
C 115cm***	2.30	2.30	2.30	2.60	2.70	2.70	2.70	2.80	2.80
150cm***	1.90	1.90	1.90	1.90	2.00	2.00	2.00	2.10	2.10
D 115cm***	3.40	3.40	3.40	3.40	3.50	3.60	3.90	3.90	3.90
150cm***	2.40	2.40	2.40	2.40	2.60	2.90	2.90	2.90	2.90

ENTOILAGE THERMOCOLLANT/ENTRETELA TERMOADHESIVA A, B, C, D

46, 51cm	0.40	0.40	0.40	0.40	0.50	0.50	0.50	0.50	0.50
----------	------	------	------	------	------	------	------	------	------

DOUBLURE/FORRO A, B, C, D

115cm**	0.70	0.70	0.70	0.70	0.70	1.00	1.00	1.00	1.00
---------	------	------	------	------	------	------	------	------	------

MERCERIE: A, B, C, D: 1 Fermeture à glissière invisible de 18cm, 2 Agrafes.

MERCERÍA: A, B, C, D: 1 Cremallera invisible de 18cm, 2 Corchetes.

MESURES DU VÊTEMENT FINI/MEDIDAS DE LA PRENDA ACABADA

Mesure à la poitrine/Contorno de busto

Bonnet/Copa A/B	87	89	92	95	100	105	110	116	121
Bonnet/Copa C	89	92	94	98	103	108	113	118	123
Bonnet/Copa D	92	94	97	100	105	110	116	121	126

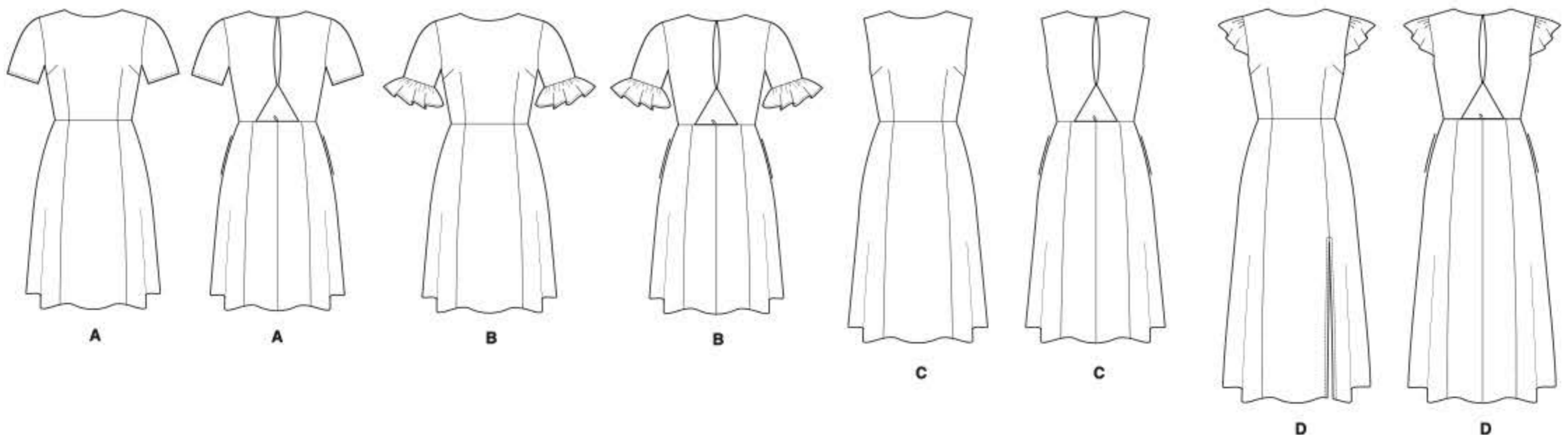
Largeur à l'ourlet/Ancho inferior

A, B	142	145	147	151	156	161	166	171	177
C	165	168	170	174	179	184	190	194	199

Longueur - dos, votre nuque à l'ourlet/Largo de espalda desde la nuca

A, B	93	94	94	95	95	96	97	97	98
C	108	109	109	110	110	111	112	112	113
D	133	134	135	135	136	137	137	138	138

*Avec Sens **Sans Sens ***Avec ou Sans Sens *Con Pelillo **Sin Pelillo ***Con o Sin Pelillo



©2019 **McCall's®** a **CSS Industries, Inc. brand**, Berwick, PA 18603. All rights reserved. Trademarks Reg. U.S. Pat. & TM Off. Marca Registrada. Sold for individual home use only and not for commercial or manufacturing purposes. www.mccallpattern.com Reserve à un usage personnel. Utilisation commerciale ou industrielle strictement interdite.



MADE IN U.S.A. FABRIQUÉ AUX ÉTATS-UNIS.