

Easy/Facile/Fácil

M7974

MISSES' DRESSES: Buttoned front dress A, B, C, D has sleeve and length variations, fitted bodice with front midriff, back yoke, and gathered skirt with side seam pockets.

ROBES POUR JEUNE FEMME: Robes A, B, C, D boutonnées devant, à variations de manche et de longueur, corsage ajusté avec corselet devant, empècement dos et jupe froncée avec poche dans les coutures latérales.

VESTIDOS PARA JÓVENES Y SEÑORAS: Vestidos A, B, C, D abotonados en el frente, con variaciones de manga y de largo, corpiño entallado con corselete en el frente, canesú en espalda y falda fruncida con bolsillo en las costuras laterales.

Combinations: A5(6-8-10-12-14), E5(14-16-18-20-22)

SUGGESTED FABRICS: Cotton Blends, Crepe, Lawn, Charmeuse.

SIZES	6	8	10	12	14	16	18	20	22
A 45"***	3	3	3	3 ³ / ₈	3 ³ / ₈	3 ³ / ₈	3 ³ / ₄	3 ³ / ₄	3 ³ / ₄
60"***	2 ¹ / ₄	2 ¹ / ₄	2 ³ / ₈	2 ³ / ₈	2 ⁵ / ₈	2 ⁵ / ₈	2 ³ / ₄	2 ³ / ₄	2 ³ / ₄
B 45"***	3 ³ / ₈	3 ³ / ₈	3 ¹ / ₂	3 ¹ / ₂	3 ⁵ / ₈	3 ⁵ / ₈	3 ⁷ / ₈	3 ⁷ / ₈	3 ⁷ / ₈
60"***	2 ³ / ₈	2 ³ / ₈	2 ³ / ₈	2 ³ / ₈	2 ³ / ₄	2 ³ / ₄	2 ⁷ / ₈	2 ⁷ / ₈	2 ⁷ / ₈

FUSIBLE INTERFACING B

18", 20" - 1 yd.

C 45"***	4 ⁵ / ₈	4 ⁵ / ₈	4 ⁵ / ₈	4 ⁵ / ₈	4 ³ / ₄	4 ³ / ₄	5	5	5
60"***	3 ³ / ₈	3 ³ / ₈	3 ³ / ₈	3 ³ / ₈	3 ⁵ / ₈	3 ⁵ / ₈	3 ⁵ / ₈	3 ⁵ / ₈	3 ³ / ₄

FUSIBLE INTERFACING C

18", 20" - 1¹/₈ yds.

D 45"***	4 ⁵ / ₈	4 ⁵ / ₈	4 ⁵ / ₈	4 ⁵ / ₈	4 ³ / ₄	4 ³ / ₄	5 ¹ / ₄	5 ¹ / ₄	5 ¹ / ₄
60"***	3 ¹ / ₂	3 ¹ / ₂	3 ¹ / ₂	3 ¹ / ₂	3 ⁵ / ₈	3 ⁵ / ₈	4	4	4 ¹ / ₈

FUSIBLE INTERFACING D

18", 20" - 1¹/₂ yds.

NOTIONS: A, B, C, D: Thirteen 1/2" Buttons. A, D: One Package of 1/2" Single Fold Bias Tape. C: 3/4 yd. of 1/4" Elastic.

FINISHED GARMENT MEASUREMENTS

Measurement at bustline

A, B, C, D	34	35	36	37 ¹ / ₂	39 ¹ / ₂	41 ¹ / ₂	43 ¹ / ₂	45 ¹ / ₂	47 ¹ / ₂
------------	----	----	----	--------------------------------	--------------------------------	--------------------------------	--------------------------------	--------------------------------	--------------------------------

Measurement at hipline

A, B, C, D	59	60	61	62 ¹ / ₂	64 ¹ / ₂	66 ¹ / ₂	68 ¹ / ₂	70 ¹ / ₂	72 ¹ / ₂
------------	----	----	----	--------------------------------	--------------------------------	--------------------------------	--------------------------------	--------------------------------	--------------------------------

Back length from base of neck

A, B	36 ¹ / ₂	36 ³ / ₄	37	37 ¹ / ₄	37 ¹ / ₂	37 ³ / ₄	38	38 ¹ / ₄	38 ¹ / ₂
C	43 ¹ / ₂	43 ³ / ₄	44	44 ¹ / ₄	44 ¹ / ₂	44 ³ / ₄	45	45 ¹ / ₄	45 ¹ / ₂
D	53 ¹ / ₂	53 ³ / ₄	54	54 ¹ / ₄	54 ¹ / ₂	54 ³ / ₄	55	55 ¹ / ₄	55 ¹ / ₂

*With Nap **Without Nap ***With or Without Nap

Séries/Combinaciones: A5(6-8-10-12-14), E5(14-16-18-20-22)

TISSUS CONSEILLÉS: Cotonnade, Crêpe, Linon, Charmeuse.

TELAS SUGERIDAS: Mezclas de algodón, Crepé, Linón, Charmeuse.

TAILLES/TALLAS	6	8	10	12	14	16	18	20	22
A 115cm***	2.80	2.80	2.80	3.10	3.10	3.10	3.50	3.50	3.50
150cm***	2.10	2.10	2.20	2.20	2.40	2.40	2.60	2.60	2.60
B 115cm***	3.10	3.10	3.20	3.20	3.40	3.40	3.60	3.60	3.60
150cm***	2.20	2.20	2.20	2.20	2.60	2.60	2.70	2.70	2.70

ENTOILAGE THERMOCOLLANT/ENTRETELA TERMOADHESIVA B

46, 51cm - 1.00m

C 115cm***	4.30	4.30	4.30	4.30	4.40	4.40	4.60	4.60	4.60
150cm***	3.10	3.10	3.10	3.10	3.40	3.40	3.40	3.40	3.50

ENTOILAGE THERMOCOLLANT/ENTRETELA TERMOADHESIVA C

46, 51cm - 1.10m

D 115cm***	4.30	4.30	4.30	4.30	4.40	4.40	4.80	4.80	4.80
150cm***	3.20	3.20	3.20	3.20	3.40	3.40	3.70	3.70	3.80

ENTOILAGE THERMOCOLLANT/ENTRETELA TERMOADHESIVA D

46, 51cm - 1.40m

MERCERIE: A, B, C, D: 13 Boutons de 13mm. A, D: 1 Paquet de ruban de biais simple de 1.3cm. C: 0.70m d'élastique de 6mm.

MERCERÍA: A, B, C, D: 13 Botones de 13mm. A, D: 1 Paquete de cinta de sesgo simple de 1.3cm. C: 0.70m de Elástico de 6mm.

MESURES DU VÊTEMENT FINI/MEDIDAS DE LA PRENDA ACABADA

Mesure à la poitrine/Contorno de busto

A, B, C, D	87	89	92	95	100	105	110	116	121
------------	----	----	----	----	-----	-----	-----	-----	-----

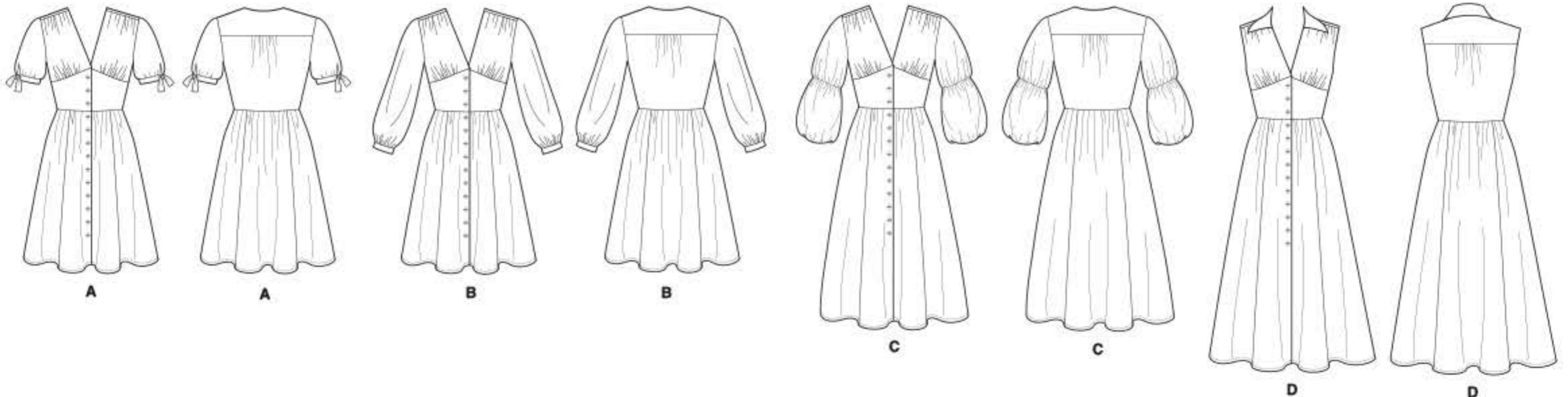
Mesure aux hanches/Contorno de caderas

A, B, C, D	150	152	155	159	164	169	174	179	184
------------	-----	-----	-----	-----	-----	-----	-----	-----	-----

Longueur - dos, votre nuque à l'ourlet/Largo de espalda desde la nuca

A, B	93	94	94	95	95	96	97	97	98
C	110	111	112	112	113	114	115	115	116
D	136	137	137	138	138	139	140	140	141

*Avec Sens **Sans Sens ***Avec ou Sans Sens *Con Pellillo **Sin Pellillo ***Con o Sin Pellillo



©2019 McCall's® a CSS Industries, Inc. brand, Berwick, PA 18603. All rights reserved. Trademarks Reg. U.S. Pat. & TM Off. Marca Registrada. Sold for individual home use only and not for commercial or manufacturing purposes. www.mccallpattern.com Reserve à un usage personnel. Utilisation commerciale ou industrielle strictement interdite.



MADE IN U.S.A. FABRIQUÉ AUX ÉTATS-UNIS.