

4" of crosswise folded knit must **STRETCH** from here  
 10 cm de tricot plié sur le travers doivent s'étirer d'ici  
 10 cm de tejido de punto doblado al través deben estirarse desde acá

To Here (35%)  
 jusqu'ici (35%)  
 hasta acá (35%)

## Easy/Facile/Fácil

# M7975

**MISSES' TOPS:** Close-fitting tops **A, B, C, D**, in two lengths, forms draped knot through front opening, have neckband, sleeve and hem length variation. **A:** Short sleeve. **B:** Three-quarter length sleeve. **C:** Sleeve with flounce. **D:** Long sleeve.

**HAUTS POUR JEUNE FEMME:** Hauts **A, B, C, D** moulants, en deux longueurs, à nœud drapé à travers l'ouverture du devant, bande d'encolure, variation de longueur de manche et d'ourlet. **A:** Manche courte. **B:** Manche aux trois-quarts. **C:** Manche avec volant. **D:** Manche longue.

**TOPS PARA JÓVENES Y SEÑORAS:** Tops **A, B, C, D** ceñidos, en dos largos, con nudo drapado a través de la abertura del frente, banda de escote, variación de largo de manga y de dobladillo. **A:** Manga corta. **B:** Manga tres-cuartos. **C:** Manga con volante. **D:** Manga larga.

Combinations: **Y(XS-S-M), ZZ(L-XL-XXL)**

**SUGGESTED FABRICS:** Moderate Stretch Knits (35% cross grain): Cotton Knits, Jersey, Interlock, Ribbed Knits.

Séries/Combinaciones: **Y(TP/XP-P/P-M/M), ZZ(G/G-TG/XG-TTG/XXG)**

**TISSUS CONSEILLÉS:** Maille à élasticité moyenne (35% en largeur): Jersey de coton, Jersey, Interlock, Jersey à côtes.

**TELAS SUGERIDAS:** Tejidos de punto stretch (35% a lo ancho): Tejidos de punto de algodón, Jersey, Interlock, Tejido de punto acanalado.

SIZES	XS	S	M	L	XL	XXL
	4-6	8-10	12-14	16-18	20-22	24-26
<b>A</b> 60**	1 1/8	1 1/8	1 1/4	1 1/4	1 3/8	1 3/8
<b>B</b> 60**	1 1/8	1 1/8	1 3/8	1 3/8	1 1/2	1 1/2
<b>C</b> 60**	1 1/2	1 1/2	1 3/4	1 3/4	2	2
<b>D</b> 60**	1 1/2	1 1/2	1 5/8	1 7/8	1 7/8	1 7/8

TAILLES/TALLAS	TP/XP	P/P	M/M	G/G	TG/XG	TTG/XXG
	4-6	8-10	12-14	16-18	20-22	24-26
<b>A</b> 150cm*	1.10	1.10	1.20	1.20	1.30	1.30
<b>B</b> 150cm*	1.10	1.10	1.30	1.30	1.40	1.40
<b>C</b> 150cm*	1.40	1.40	1.60	1.60	1.90	1.90
<b>D</b> 150cm*	1.40	1.40	1.50	1.80	1.80	1.80

### FINISHED GARMENT MEASUREMENTS

#### Measurement at bustline

A, B, C, D 33 35 38 1/2 42 1/2 46 1/2 50 1/2

#### Back length from base of neck

A, C, D 23 1/2 24 24 1/2 25 25 1/2 26  
 B 26 1/2 27 27 1/2 28 28 1/2 29

\*With Nap \*\*Without Nap \*\*\*With or Without Nap

### MESURES DU VÊTEMENT FINI/MEDIDAS DE LA PRENDA ACABADA

#### Mesure à la poitrine/Contorno de busto

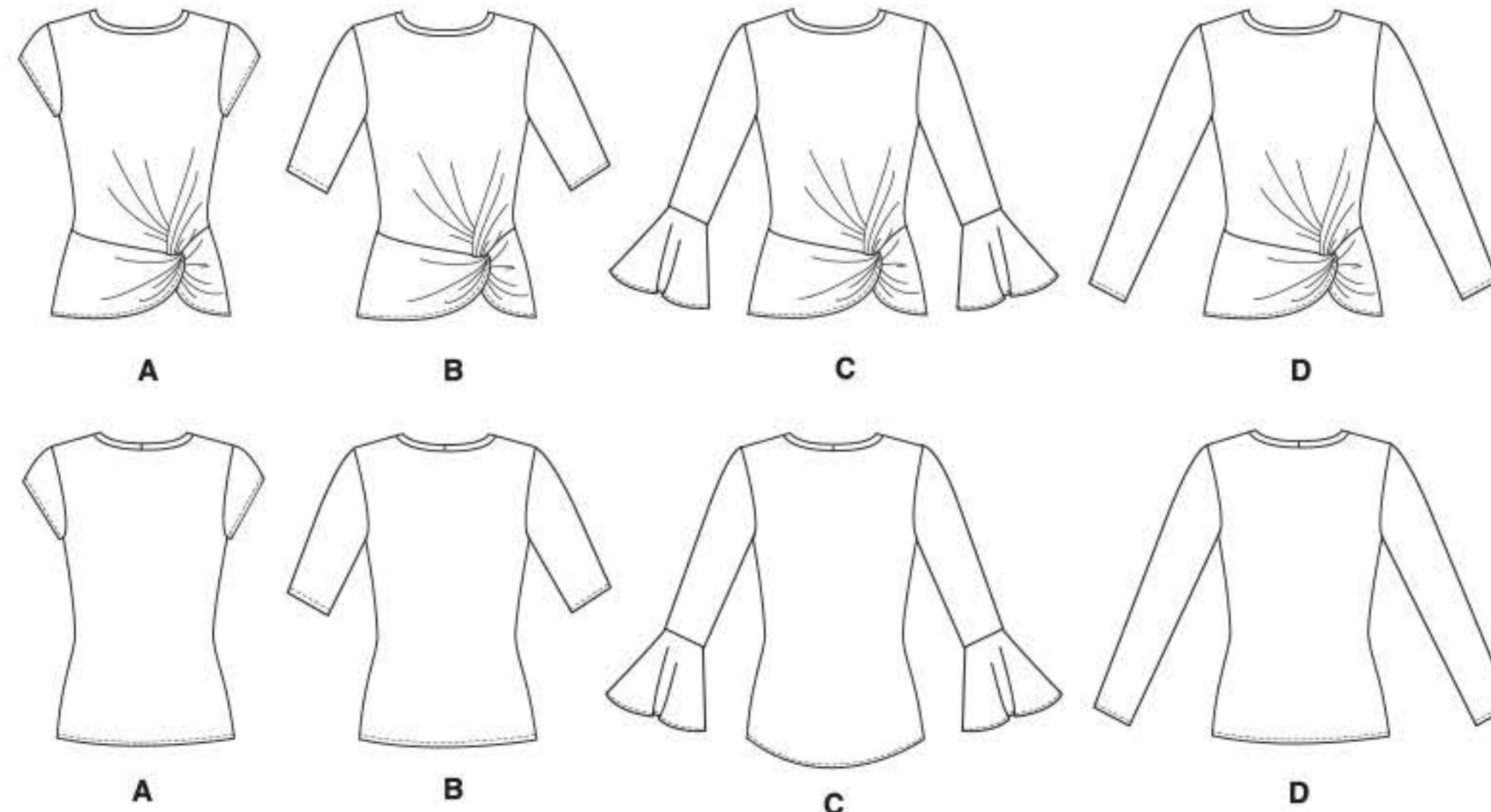
A, B, C, D 84 89 98 108 118 128

#### Longueur - dos, votre nuque à l'ourlet/Largo de espalda desde la nuca

A, C, D 60 61 62 64 65 66  
 B 67 69 70 71 72 74

\*Avec Sens \*\*Sans Sens \*\*\*Avec ou Sans Sens

\*Con Pelillo \*\*Sin Pelillo \*\*\*Con o Sin Pelillo



©2019 **McCall's®** a **CSS Industries, Inc. brand**, Berwick, PA 18603. All rights reserved. Trademarks Reg. U.S. Pat. & TM Off. Marca Registrada. Sold for individual home use only and not for commercial or manufacturing purposes. [www.mccallpattern.com](http://www.mccallpattern.com) Reserve à un usage personnel. Utilisation commerciale ou industrielle strictement interdite.

**MADE IN U.S.A. FABRIQUÉ AUX ÉTATS-UNIS.**

