

Easy/Facile/Fácil

M7976

MISSES' TOPS: Very loose-fitting tops **A, B, C, D** have yoke back, front shoulder and back pleats, and front button closing. **B:** Flounce and ties. **C:** Cuffs. **D:** Tie ends. **C, D:** Shaped hemline.

HAUTS POUR JEUNE FEMME: Hauts **A, B, C, D** très amples, à empiècement dos, plis sur l'épaule devant et le dos, et devant boutonné. **B:** Volant et attaches. **C:** Poignets. **D:** Attaches. **C, D:** Ligne d'ourlet en forme.

TOPS PARA JÓVENES Y SEÑORAS: Tops **A, B, C, D** de entalle muy suelto, con canesú en espalda, plagues en hombro del frente y en espalda, y frente abotonado. **B:** Volante y lazos. **C:** Puños. **D:** Lazos. **C, D:** Línea de dobladillo con forma.

Combinations: **Y**(XS-S-M), **Z**(L-XL)

SUGGESTED FABRICS: Crepe, Challis, Crepe de Chine, Lawn.

Séries/Combinaciones: **Y**(TP/XP-P/P-M/M), **Z**(G/G-TG/XG)

TISSUS CONSEILLÉS: Crêpe, Etamine, Crêpe de Chine, Linon.

TELAS SUGERIDAS: Crepé, Chalis, Crepé de China, Linón.

SIZES	XS	S	M	L	XL
	4-6	8-10	12-14	16-18	20-22
A 45****	1½	1½	1¾	1⅞	1⅞
60****	1⅞	1⅞	1¾	1¾	1½
B 45****	1⅝	1⅝	2	2	2⅞
60****	1¼	1¾	1½	1½	1½
C 45****	2	2	2¼	2⅜	2½
60****	1¾	1½	1½	1¾	1⅞
D 45****	2¼	2⅜	2⅜	2½	2½
60****	1¾	1¾	1¾	1¾	1⅞

TAILLES/TALLAS	TP/XP	P/P	M/M	G/G	TG/XG
	4-6	8-10	12-14	16-18	20-22
A 115cm***	1.40	1.40	1.60	1.80	1.80
150cm***	1.10	1.10	1.20	1.20	1.40
B 115cm***	1.50	1.50	1.90	1.90	2.00
150cm***	1.20	1.30	1.40	1.40	1.40
C 115cm***	1.90	1.90	2.10	2.20	2.30
150cm***	1.30	1.40	1.40	1.60	1.80
D 115cm***	2.10	2.20	2.20	2.30	2.30
150cm***	1.60	1.60	1.60	1.60	1.80

FUSIBLE INTERFACING A, B, C, D

18", 20" ¾ ¾ ⅞ ⅞ ⅞

ENTOILAGE THERMOCOLLANT/ENTRETELA TERMOADHESIVA A, B, C, D

46, 51cm 0.70 0.70 0.80 0.80 0.80

NOTIONS: **A, B:** Three ⅝" Buttons. **C:** Five ⅝" Buttons. **D:** Four ⅝" Buttons.

MERCERIE: **A, B:** 3 Boutons de 16mm. **C:** 5 Boutons de 16mm. **D:** 4 Boutons de 16mm.

MERCERÍA: **A, B:** 3 Botones de 16mm. **C:** 5 Botones de 16mm. **D:** 4 Botones de 16mm.

FINISHED GARMENT MEASUREMENTS

Measurement at bustline

A, B, C, D 41 43 46½ 50½ 54½

Back length from base of neck

A, B 18½ 19 19½ 20 20½

C, D 25½ 26 26½ 27 27½

*With Nap **Without Nap ***With or Without Nap

MESURES DU VÊTEMENT FINI/MEDIDAS DE LA PRENDA ACABADA

Mesure à la poitrine/Contorno de busto

A, B, C, D 104 109 118 128 138

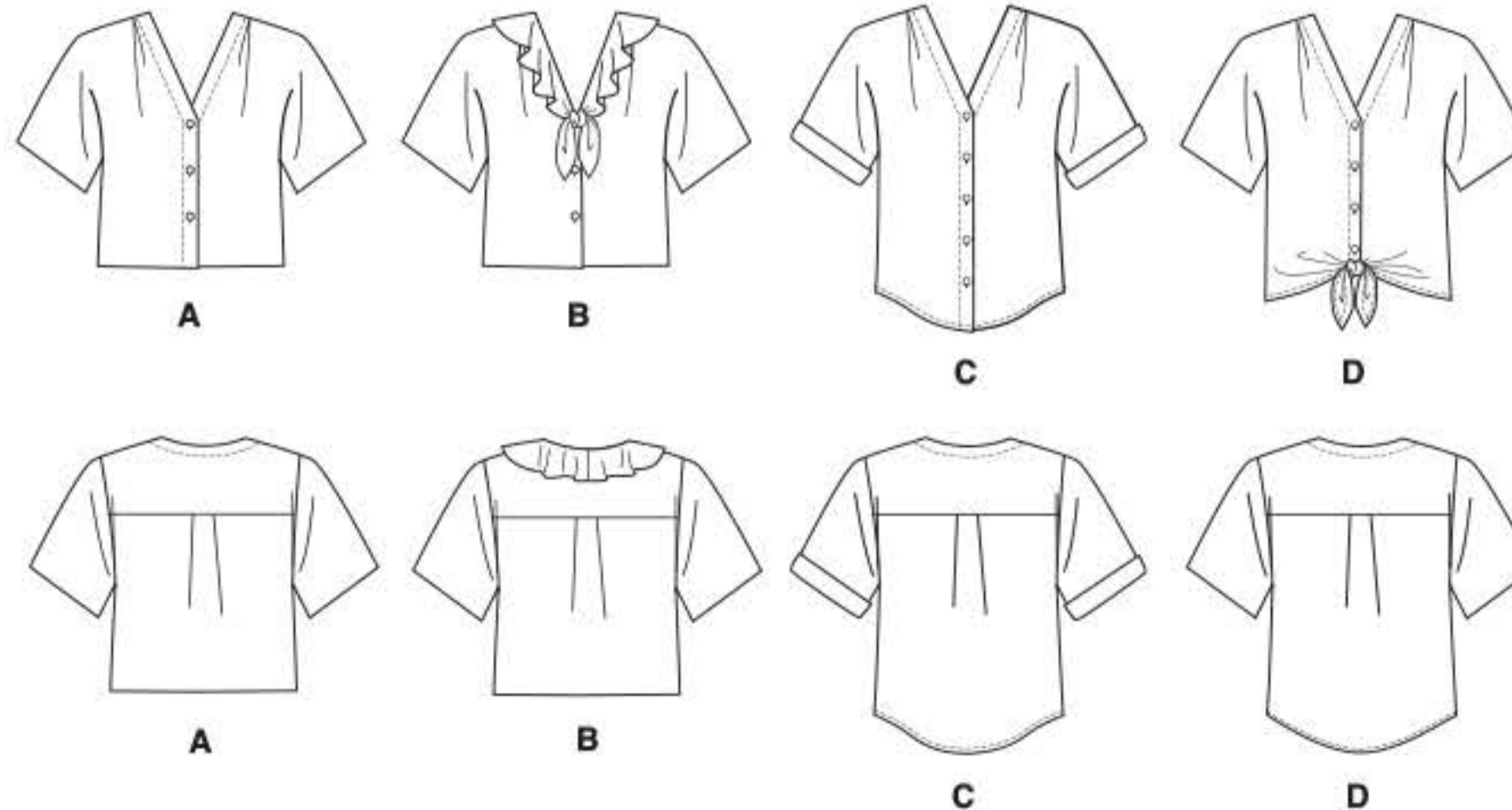
Longueur - dos, votre nuque à l'ourlet/Largo de espalda desde la nuca

A, B 47 48 50 51 52

C, D 65 66 67 69 70

*Avec Sens **Sans Sens ***Avec ou Sans Sens

*Con Pellillo **Sin Pellillo ***Con o Sin Pellillo



©2019 **McCall's®** a **CSS Industries, Inc. brand**, Berwick, PA 18603. All rights reserved. Trademarks Reg. U.S. Pat. & TM Off. Marca Registrada. Sold for individual home use only and not for commercial or manufacturing purposes. www.mccallpattern.com Reserve à un usage personnel. Utilisation commerciale ou industrielle strictement interdite.



MADE IN U.S.A. FABRIQUÉ AUX ÉTATS-UNIS.