

11 PIECES/PIEZAS

Medidas e instrucciones de costura en Español en el interior del patrón.

MISSES' SEVEN SIZES IN ONE

Sizes	6	8	10	12	14	16	18	
European Size	32	34	36	38	40	42	44	
Bust	30½	31½	32½	34	36	38	40	In
Waist	23	24	25	26½	28	30	32	"
Hip	32½	33½	34½	36	38	40	42	"
Back-neck to waist	15½	15¾	16	16¼	16½	16¾	17	"

A,B,C,D Lining

45**	¾	¾	¾	⅞	⅞	⅞	⅞	Yd
------	---	---	---	---	---	---	---	----

Interfacing - ½ yd. of 20" to 25" lightweight fusible, such as Pellon®

A,B	45***	2%	2%	2%	2%	2%	2%	2½	Yd
	60***	1¾	1¾	1	1	1	1	1	"

B Back Inset and Sleeves- cut crosswise- 1¼ yd. of 45" or 60***

C	45***	3%	3%	3½	3½	3½	3½	3%	Yd
	60***	2%	2½	2%	2¾	2¾	2¾	2¾	"
D	45***	3%	3%	3%	3%	3%	3%	3%	Yd
	60***	2¼	2¼	2¼	2¼	2½	2½	2½	"

GARMENT MEASUREMENTS

A,B,C,D Bust	33	34	35	36½	38½	40½	42½	In
---------------------	----	----	----	-----	-----	-----	-----	----

Finished back length from base of neck:

A,B	37½	37¾	38	38¾	38½	38¾	39	In
C	54½	54¾	55	55¼	55½	55¾	56	"

SUGGESTED FABRICS

Brocade, Chintz, Cotton Types, Crepe, Crepe Back Satin, Dupioni, Shantung, Jacquards, Linen Types, Pique, Sateen, Satin, Taffeta.

A,B also in Ponte. **B Back Inset and Sleeves** in Galloon Edged Lace.

Allow extra fabric for matching plaids or stripes.

REQUIREMENTS

Thread, one 16" invisible zipper.

B: One ½" button, 2" length of elastic cord for button loop.

JEUNE FEMMES: PATRON SEPT TAILLES

Tailles	6	8	10	12	14	16	18	
Tailles Françaises	34	36	38	40	42	44	46	
Poitrine	78	80	83	87	92	97	102	cm
Taille	58	61	64	67	71	76	81	"
Hanches	83	85	88	92	97	102	107	"
Dos (encolure à Taille)	39.5	40	40.5	41.5	42	42.5	43	cm

A,B,C,D Doublure

115cm*	0.70	0.70	0.70	0.70	0.80	0.80	0.80	m
--------	------	------	------	------	------	------	------	---

Entoilage - 0.40m de 51cm à 64cm, léger, thermocollant tel que Pellon®

A,B	115cm**	2.10	2.10	2.10	2.10	2.20	2.20	2.20	m
	150cm**	1.60	1.60	1.70	1.70	1.70	1.70	1.70	"

B Incrustation du Dos et Manches - coupées dans la largeur - 1.20m de 115cm ou 150cm**

C	115cm**	3.10	3.10	3.10	3.20	3.20	3.20	3.30	m
	150cm**	2.40	2.40	2.40	2.50	2.50	2.50	2.50	"
D	115cm**	2.80	2.80	2.80	2.80	2.80	2.90	2.90	m
	150cm**	2.10	2.10	2.10	2.10	2.20	2.20	2.30	"

MESURES DES VÊTEMENTS

A,B,C,D Poitrine	84	86.5	89	92.5	98	103	108	cm
-------------------------	----	------	----	------	----	-----	-----	----

Longueur finie du dos depuis la base du cou:

A,B	95	96	96.5	97	98	98.5	99	cm
C	139	139	140	140	141	142	143	"

TISSUS SUGGÉRÉS

Brocart, Chintz, Cotonnades, Crêpe, Crêpe de Satin, Soie Dupionée, Shantung, Soie damassée, Toile de Lin, Piqué, Satinette, Satin, Taffetas. **A,B** en Soie Ponte aussi.

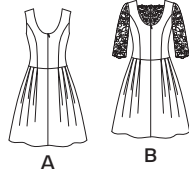
B Incrustation du Dos et Manches en Dentelle à bord festonné. Prévoyez davantage de tissu pour raccorder les écosais ou les rayures.

MERCERIE

Fil, une glissière invisible de 40cm. **B:** Un bouton de 1.3cm, un morceau de cordon élastique de 5cm de long pour la bride du bouton.

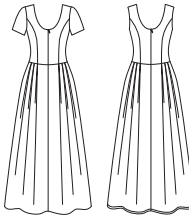
*without nap **with nap ***with or without nap

*sans sens **avec sens ***avec ou sans sens



A

B



C

D

6341
 SIZE / TAILLE / TALLA
 U.S. 6-18
 FR. 34-46
A EURO. 32-44