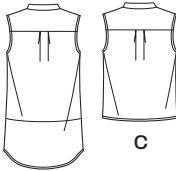


**13 PIECES/PIEZAS**

Métrages et instructions de couture en Français à l'intérieur de l'enveloppe.



A



B



D

**MISSES' SEVEN SIZES IN ONE**

Sizes	10	12	14	16	18	20	22	
European Size	36	38	40	42	44	46	48	
Bust	32½	34	36	38	40	42	44	In
Waist	25	26½	28	30	32	34	37	"
Hips	34½	36	38	40	42	44	46	"
Back-neck to waist	16	16 ¼	16½	16¾	17	17 ¼	17½	"

**A,B,C,D Interfacing-** ¾ yd. of 20" to 25" lightweight fusible, such as Pellon®

<b>A</b>								
45***	2%	2%	2%	2%	2%	2%	2%	Yd
60***	1¾	1¾	1¾	1¾	1%	1%	1%	"

<b>B</b>								
45***	1%	1%	1%	1%	1%	1%	1½	Yd
60***	1%	1%	1%	1%	1%	1%	1%	"

**Contrast Yoke and Band**

45" or 60***	%	%	%	¾	¾	¾	¾	Yd
--------------	---	---	---	---	---	---	---	----

<b>C</b>								
45***	1%	1%	1%	1%	1%	1%	1½	Yd
60***	1%	1%	1%	1%	1%	1%	1%	"

**Contrast Yoke-** ¾ yd. of 45" or 60\*\*\*

<b>D</b>								
45***	1%	1½	1¾	1¾	1¾	1%	1%	Yd
60***	1¼	1¼	1¼	1¼	1¼	1%	1%	"

**Contrast Yoke, Center Front and Sleeve Band-** ¾ yd. of 45" or 60\*\*\*

**GARMENT MEASUREMENTS**

A,B,C,D Bust	40½	42	44	46	48	50	52	In
Finished back length from base of neck:								
A,B	32	32 ¼	32½	32¾	33	33¼	33½	In
C,D	23	23¼	23½	23¾	24	24¼	24½	"

**SUGGESTED FABRICS**

Batiks, Chambray, Chiffon, Chino, Cotton Lawn, Cotton Types, Crepe De Chine, Dotted Swiss, Double Georgette, Eyelet, Gauze, Gingham, Lightweight Linen Types, Poplin, Shirtings, Silky Types, Voile. Allow extra fabric for matching plaids or stripes.

**REQUIREMENTS:** Thread. **A:** Two ½" buttons, ½ yd. of 1" wide trim.

**B,C:** One pkg. of ½" single fold bias tape.

**JEUNE FEMME: PATRON SEPT TAILLES**  
**SEÑORITAS: PATRON SIETE TALLAS**

Tailles / Tallas	10	12	14	16	18	20	22	
Taille Française	38	40	42	44	46	48	50	
Tallas europeas	36	38	40	42	44	46	48	
Poitrine / Busto	83	87	92	97	102	107	112	cm
Taille / Cintura	64	67	71	76	81	89	94	"
Hanches / Caderas	88	92	97	102	107	112	117	"
Dos (encolure à Taille) / Espalda (escote a cintura)	40.5	41.5	42	42.5	43	44	44	cm

**A,B,C,D Entoilage-** 0.70m de 51cm à 64cm léger thermocollant tels que Pellon®  
**A,B,C,D Entretela-** 0.70m de 51cm a 64cm ligera como Pellon®

<b>A</b>	115cm**	2.20	2.20	2.30	2.30	2.40	2.40	m
	150cm**	1.60	1.60	1.60	1.60	1.70	1.70	"

<b>B</b>	115cm**	1.20	1.20	1.20	1.30	1.30	1.30	m
	150cm**	1.20	1.20	1.20	1.30	1.30	1.30	"

**Empiècement et Bande Contrastants/Canesú y banda contrastantes**

115cm / 150cm**	0.60	0.60	0.60	0.70	0.70	0.70	0.80	m
-----------------	------	------	------	------	------	------	------	---

<b>C</b>	115cm**	1.20	1.20	1.20	1.30	1.30	1.30	m
	150cm**	1.20	1.20	1.20	1.30	1.30	1.30	"

**Empiècement Contrastant-0.30m de 115cm/150cm\*\***

**Canesú contrastante-0.30m de 115cm/150cm\*\***

<b>D</b>	115cm**	1.20	1.30	1.50	1.60	1.60	1.70	m
	150cm**	1.10	1.10	1.10	1.20	1.20	1.20	"

**Empiècement, Devant central et bande de manche contrastants-0.70m de 115cm ou 150cm\*\* / Canesú, Frente central y banda de manga contrastantes 0.70m de 115cm o 150cm\*\***

**TISSUS SUGGERES:** Batiks, Chambray, Mousseline, Chino, Linon, Cottonnades, Crêpe De Chine, Plumetis Suisse, Crêpe Georgette double, Broderie anglaise, Gaze, Vichy, Mélanges de lin légers, Popeline, Coton pour la chemise, Tissus soyeux, Voile. Prévoyez davantage de tissu pour raccorder les écossais ou rayures.

**MERCERIE:** Fil. **A:** Deux boutons de 1.3cm, 0.50m de garniture de 2.5cm de large. **B,C:** Un paquet de ruban de biais de 1.3cm de large.

**TELAS SUGERIDAS:** Batiks, Chambray, Muselina, Chino, Linón, Mezclas de algodones, Crepé de China, Muselina bordadada, Crepé Georgette Doble, Bordado inglés, Gasa, Guingàn, Mezclas de lino ligero, Popelina fina, Algodones para camisa, Telas sedosas, Velo. Se necesita tela adicional para casar cuadros o rayas.

**MERCERIA:** Hilo. **A:** Dos botones de 1.3cm, 0.50m de adorno de 2.5cm de ancho. **B,C:** Un paquete de cinta de bias de 1.3cm de ancho.

\*without nap \*\*with nap \*\*\*with or without nap

\*sans sens \*\*avec sens \*\*\*avec ou sans sens

\*sin pelusa \*\*con pelusa \*\*\*con o sin pelusa

**6374**  
SIZE / TAILLE / TALLA  
U.S. 10-22  
FR. 38-50  
EURO. 36-48