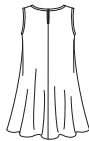


14 PIECES/PIEZAS

Métrages et instructions de couture en Français à l'intérieur de l'enveloppe.



A



B



C



D

MISSES' SEVEN SIZES IN ONE

Sizes	8	10	12	14	16	18	20	
European Size	34	36	38	40	42	44	46	
Bust	31½	32½	34	36	38	40	42	In
Waist	24	25	26½	28	30	32	34	"
Hip	33½	34½	36	38	40	42	44	"
Back-neck to waist								
	15¾	16	16¼	16½	16¾	17	17¼	In

A								
45***	2½	2½	2½	2½	2¼	2¼	2¼	Yd
60***	1¾	1¾	1¾	2	2	2	2	"

B								
45***	2½	2½	2½	2½	2½	2½	2¾	Yd
60***	1¾	1¾	1¾	1¾	1½	1½	1½	"

C								
45***	2¾	2¾	2½	2½	2½	3	3	Yd
60***	1¾	1¾	1¾	2	2	2½	2½	"

D								
45***	1½	1½	1½	1½	1½	1½	1½	Yd
60***	1½	1¼	1¼	1½	1½	1½	1½	"

Contrast Yokes and Sleeves

45***	¾	¾	¾	¾	½	½	½	Yd
60***	¾	¾	¾	¾	¾	¾	¾	"

GARMENT MEASUREMENTS

A,B,C,D Bust	34½	35½	37	39	41	43	45	In
Finished back length from base of neck:								
A	31¾	32	32¼	32½	32¾	33	33¼	In
B,C,D	27¾	28	28¼	28½	28¾	29	29¼	"

SUGGESTED FABRICS

Batiste, Charmeuse, Cotton Lawn, Cotton Tulle, Crepe Back Satin, Crepe De Chine, Dotted Swiss, Double Georgette, Faille, Gaze, Silky Types, Voile. Allow extra fabric for matching plaids or stripes.

REQUIREMENTS

Thread. **A:** One ¾" button, 1" length of elastic for button loop.

B: Three ¾" buttons, 3" length of elastic for button loop.

JEUNE FEMME: PATRON SEPT TAILLES

SEÑORITAS: PATRÓN SIETE TALLAS

Tailles / Tallas	8	10	12	14	16	18	20	
Tailles Françaises	36	38	40	42	44	46	48	
Tallas Europeas	34	36	38	40	42	44	46	
Poitrine / Busto	80	83	87	92	97	102	107	cm
Taille / Cintura	61	64	67	71	76	81	89	"
Hanches / Caderas	85	88	92	97	102	107	112	"
Dos (encolure à Taille) / Espalda (escote a cintura)								
	40	40.5	41.5	42	42.5	43	44	cm

A								
115cm**	1.90	1.90	2.00	2.00	2.00	2.00	2.10	m
150cm**	1.60	1.60	1.60	1.80	1.80	1.80	1.80	"

B								
115cm**	2.30	2.30	2.30	2.40	2.40	2.40	2.50	m
150cm**	1.60	1.60	1.60	1.60	1.70	1.70	1.70	"

C								
115cm**	2.50	2.60	2.60	2.60	2.70	2.70	2.70	m
150cm**	1.60	1.60	1.60	1.80	1.80	1.90	2.00	"

D								
115cm**	1.40	1.50	1.50	1.50	1.50	1.50	1.50	m
150cm**	1.00	1.10	1.20	1.40	1.40	1.40	1.50	"

Empiècements et Manches Contrastants/Parte Superior y Mangas Contrastantes

115cm**	0.40	0.40	0.40	0.40	0.40	0.40	0.40	m
150cm**	0.30	0.30	0.30	0.30	0.30	0.30	0.30	"

TISSUS SUGGÉRÉS: Batiste, Charmeuse, Linon de Coton, Cottonnades, Crêpe de Satin, Crêpe de Chine, Plumetis, Crêpe Georgette Double, Faille, Gaze, Tissus Soyeux, Voile. Prévoyez davantage de tissu pour raccorder les écossais ou les rayures.

MERCERIE: Fil. **A:** Un bouton de 1cm, un morceau d'élastique de 2.5cm de long pour la bride du bouton. **B:** Trois boutons de 1cm buttons, un morceau d'élastique de 7.5cm pour les brides des boutons.

TELAS SUGERIDAS: Batista, Charmeuse, Linón de Algodón, Mezclas de Algodones, Crepé de Satén, Crepé de China, Plumetis, Crepé Georgette Doble, Falla, Gasa, Telas Sedosas, Velo. Se necesita tela adicional para casar cuadros o rayas.

MERCERÍA: Hilo. **A:** Un botón de 1cm, un pedazo de elástico de 2.5cm de largo para la presilla del botón. **B:** Tres botones de 1cm, un pedazo de elástico de 7.5cm para las presillas de los botones.

*without nap **with nap ***with or without nap

*sans sens **avec sens ***avec ou sans sens

*sin pelusa **con pelusa ***con o sin pelusa

6414
 SIZE / TAILLE / TALLA
 U.S. 8-20
 FR. 36-48
A EURO. 34-46