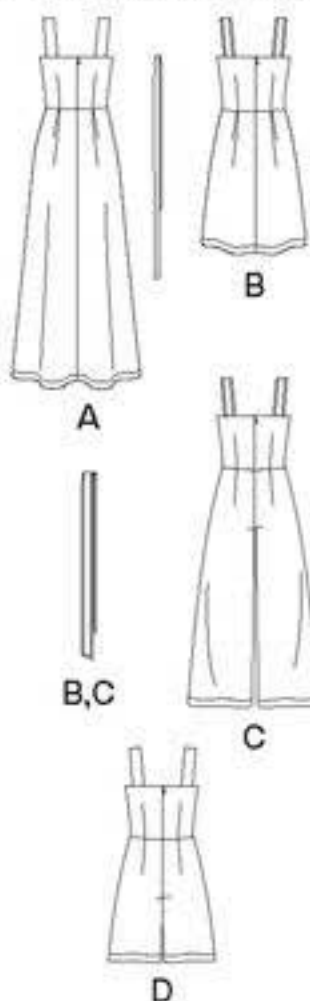


# 11 PIECES/PIEZAS

Métrages et instructions de couture en Français à l'intérieur de l'enveloppe.



## MISSES' SEVEN SIZES IN ONE

Sizes	6	8	10	12	14	16	18	
European Size	32	34	36	38	40	42	44	
Bust	30½	31½	32½	34	36	38	40	In
Waist	23	24	25	26½	28	30	32	"
Hip	32½	33½	34½	36	38	40	42	"
Back-neck to waist	15½	15¾	16	16¼	16½	16¾	17	"

### A,B,C,D Lining

45***	½	½	½	½	½	¾	¾	Yd
-------	---	---	---	---	---	---	---	----

**Interfacing-** ¼ yd. of 20" to 25" lightweight fusible, such as Pellon®

### A

45***	3	3¼	3¼	3¼	3¼	3¼	3¼	Yd
60***	2¼	2¼	2¼	2¼	2¼	2¼	2¼	"

### B

45***	2	2	2	2¼	2¼	2¼	2¼	Yd
60***	1¼	1¼	1¼	1¼	1¼	1¼	1¼	"

**Contrast Straps and Tie Belt-** 1¼ yd. of 45" to 60\*\*\*

### C

45***	2¼	2¼	2¼	2½	2¼	2¼	3	Yd
60***	1¼	2	2	2	2	2	2¼	"

### D

45***	1¼	1¼	1¼	1¼	2	2¼	2¼	Yd
60***	1¼	1¼	1¼	1¼	1¼	1¼	1¼	"

## GARMENT MEASUREMENTS

A,B,C,D Chest	32	33	34	35½	37½	39½	41½	In
Finished back length from base of neck:								
A	55½	55¾	56	56¼	56½	56¾	57	In
B	36½	36¾	37	37¼	37½	37¾	38	"
C	47½	47¾	48	48¼	48½	48¾	49	"
D	33½	33¾	34	34¼	34½	34¾	35	"

## SUGGESTED FABRICS

Calico, Chambray, Chino, Cotton Types, Gingham, Lightweight Denim, Linen Types. Allow extra fabric for matching plaids or stripes.

## REQUIREMENTS

Thread, one 16" invisible zipper.

\*without nap \*\*with nap \*\*\*with or without nap

## JEUNE FEMMES: PATRON SEPT TAILLES

## SEÑORITAS: PATRÓN SIETE TALLAS

Tailles/Tallas	6	8	10	12	14	16	18	
Tailles Françaises	34	36	38	40	42	44	46	
Tallas Europeas	32	34	36	38	40	42	44	
Poitrine/Busto	78	80	83	87	92	97	102	cm
Taille/Cintura	58	61	64	67	71	76	81	"
Hanches/Caderas	83	85	88	92	97	102	107	"
Dos (Encolure à Taille) / Espalda (Escote a Cintura)								
	39.5	40	40.5	41.5	42	42.5	43	cm

## A,B,C,D Doublure / A,B,C,D Forro

115cm**	0.40	0.40	0.40	0.40	0.40	0.60	0.70	m
---------	------	------	------	------	------	------	------	---

**Entoilage-** 0.20m de 51cm à 64cm léger thermocollant tels que Pellon®

**Entretela-** 0.20m de 51cm a 64cm ligera adhesiva como Pellon®

A	115cm**	2.80	2.80	2.80	2.90	3.00	3.00	3.10	m
	150cm**	2.10	2.10	2.10	2.10	2.10	2.20	2.30	"

B	115cm**	1.80	1.80	1.90	1.90	2.00	2.10	2.10	m
	150cm**	1.20	1.20	1.20	1.30	1.30	1.30	1.30	"

**Bretelles et Ceinture à Nouer contrastants-** 1.00m de 115cm à 150cm\*\*

**Tirantes y Cinturón de Lazo contrastantes-** 1.00m de 115cm a 150cm\*\*

C	115cm**	2.30	2.40	2.40	2.40	2.50	2.60	2.80	m
	150cm**	1.80	1.80	1.80	1.80	1.80	1.80	1.90	"

D	115cm**	1.60	1.60	1.70	1.70	1.80	1.90	2.10	m
	150cm**	1.30	1.30	1.30	1.30	1.30	1.30	1.30	"

## TISSUS SUGGÉRÉS

Calicot, Chambray, Chino, Cotonnades, Vichy, Denim léger, Mélanges de Lin. Prévoyez davantage de tissu pour raccorder les écossais ou les rayures.

## MERCERIE

Fil, une glissière invisible de 40cm

## TELAS SUGERIDAS

Calico, Chambray, Chino, Mezclas de Algodones, Guingàm, Dril ligero, Mezclas de Lino. Se necesita tela adicional para casar cuadros y rayas.

## MERCERÍA

Hilo, una cremallera invisible de 40cm.

\*sans sens \*\*avec sens \*\*\*avec ou sans sens

**6446**  
 SIZE / TAILLE / TALLA  
 U.S. 6-18  
 FR. 34-46  
 A EURO. 32-44