

**11 PIECES/PIEZAS**  
Métrages et instructions  
de couture en Français à  
l'intérieur de l'enveloppe.

## MISSSES' SEVEN SIZES IN ONE

Sizes	6	8	10	12	14	16	18	
European Size	32	34	36	38	40	42	44	
Bust	30½	31½	32½	34	36	38	40	In
Waist	23	24	25	26½	28	30	32	"
Hip	32½	33½	34½	36	38	40	42	"
Back-neck to waist	15½	15¾	16	16¼	16½	16¾	17	"

<b>A</b> 60"***	1½	1½	1½	2½	2½	2¼	2¼	Yd
-----------------	----	----	----	----	----	----	----	----

<b>B</b> 60"***	1½	1½	1½	2½	2½	2¼	2¼	Yd
-----------------	----	----	----	----	----	----	----	----

<b>C</b> 60"***	2	2	2½	2½	2½	2½	2½	Yd
-----------------	---	---	----	----	----	----	----	----

<b>D</b> 60"***	1½	1½	1½	1½	1½	1½	1½	Yd
-----------------	----	----	----	----	----	----	----	----

## GARMENT MEASUREMENTS

A,B, Bust	40½	41½	42½	44	46	48	50	In
-----------	-----	-----	-----	----	----	----	----	----

C,D Bust	34	35	36	37½	39½	41½	43½	"
----------	----	----	----	-----	-----	-----	-----	---

Finished back length from base of neck:

C	34½	34¾	35	35¼	35½	35¾	36	In
---	-----	-----	----	-----	-----	-----	----	----

D	27½	27¾	28	28¼	28½	28¾	29	"
---	-----	-----	----	-----	-----	-----	----	---

## SUGGESTED FABRICS

Sized for stretch knits only: Interlock, Jacquard Knits, Jersey, Single Knit, Spandex Blends, Two Way Stretch. See Pick-A-Knit® Rule. Allow extra fabric for matching plaids or stripes.

## REQUIREMENTS

Thread.

\*without nap \*\*with nap \*\*\*with or without nap

## JEUNE FEMME: PATRON SEPT TAILLES SEÑORITAS: PATRÓN SIETE TALLAS

Tailles/Tallas	6	8	10	12	14	16	18	
Tailles Françaises	34	36	38	40	42	44	46	
Tallas Europeas	32	34	36	38	40	42	44	
Poitrine/Busto	78	80	83	87	92	97	102	cm
Taille/Cintura	58	61	64	67	71	76	81	"
Hanches/Caderas	83	85	88	92	97	102	107	"
Dos (Encolure à Taille) / Espalda (Escote a Cintura)	39.5	40	40.5	41.5	42	42.5	43	"

<b>A</b> 150cm**	1.70	1.70	1.80	1.90	2.00	2.00	2.10	m
------------------	------	------	------	------	------	------	------	---

<b>B</b> 150cm**	1.70	1.70	1.80	1.90	2.00	2.00	2.10	m
------------------	------	------	------	------	------	------	------	---

<b>C</b> 150cm**	1.90	1.90	1.90	1.90	1.90	1.90	2.00	m
------------------	------	------	------	------	------	------	------	---

<b>D</b> 150cm**	1.70	1.70	1.70	1.70	1.70	1.70	1.70	m
------------------	------	------	------	------	------	------	------	---

## TISSUS SUGGÉRÉS

En Jerseys extensibles seulement: Jersey Interlock, Jerseys Jacquards, Jersey fin, Jersey Simple, Mélanges Spandex, Jerseys extensibles dans les deux sens. Voyez la Règle pour Choisir un Jersey®.

Prévoyez davantage de tissu pour raccorder les écossois ou les rayures.

## MERCERIE

Fil.

## TISSUS SUGGÉRÉS

En Mallas estirables solamente: Mallas Interlock, Mallas Jacquards, Mallas finas, Mallas Sencillas, Mezclas Spandex, Mallas estirables en ambos sentidos. Vea la Regla para Escoger Mallas® Se necesita tela adicional para casar cuadros y rayas.

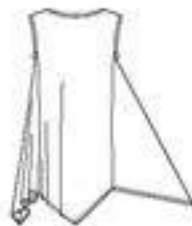
## MERCERÍA

Hilo.

\*sans sens \*\*avec sens \*\*\*avec ou sans sens



A



B



C



D

**6453**

SIZE / TAILLE / TALLA

U.S. 6-18

FR. 34-46

EURO. 32-44

**A**