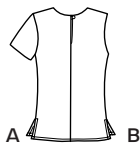
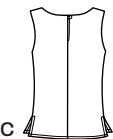


17 PIECES/PIEZAS
Métrages et instructions
de couture en Français à
l'intérieur de l'enveloppe.



A B



C



D E

SIX SIZES IN ONE

Size	6	8	10	12	14	16	
European Size	32	34	36	38	40	42	
Bust	30½	31½	32½	34	36	38	In
Waist	23	24	25	26½	28	30	"
Hips	32½	33½	34½	36	38	40	"
Back-neck to waist	15½	15¾	16	16¼	16½	16¾	"

Top -A

45****	1%	1%	1%	1%	1%	1%	Yd
60****	1%	1%	1%	1%	1%	1%	"

Interfacing ¼ yd 36" woven or non-woven

Top -B, C

45**	1%	1%	1%	1%	1%	1%	Yd
60****	1%	1%	1%	1%	1%	1%	"

Top -D, E

45**	1%	1%	1%	1%	1%	1%	Yd
60****	1%	1%	1%	1%	1%	1%	"

Interfacing -B ½ yd 36" woven or non-woven

Interfacing -C, D, E ½ yd 36" woven or non-woven

GARMENT MEASUREMENTS

Top (All)	23½	23¾	24	24¼	24½	24¾	In
-----------	-----	-----	----	-----	-----	-----	----

SUGGESTED FABRICS

Gingham, Laundered Cottons, Silks and Silk Types, Crepe Back Satin, Laundered Silks-Rayons, Sandwashed Silk, Sueded Silks/Rayons and Silk Linen. Not suitable for obvious diagonals. Allow extra fabric for matching plaids or stripes. For pile, shaded or one-way design fabrics, use with nap yardages/layouts.

*without nap **with nap ***with or without nap

REQUIREMENTS

One ¾" button

New Look Patterns from www.sewessential.co.uk

TAILLES

Taille	6	8	10	12	14	16	
Taille Française	34	36	38	40	42	44	
Poitrine	78	80	83	87	92	97	cm
Taille	58	61	64	67	71	76	"
Hanches	83	85	88	92	97	102	"
Dos (encolure à Taille)	39.5	40	40.5	41.5	42	42.5	"

Haut-A

115cm***	1.20	1.20	1.30	1.30	1.30	1.30	m
150cm***	1.00	1.00	1.00	1.00	1.00	1.00	"

Entoilage 0.20m de 90cm tissé ou non

Hauts -B, C

115cm*	1.10	1.10	1.10	1.20	1.20	1.20	m
150cm***	1.00	1.00	1.00	1.00	1.00	1.10	"

Hauts -D, E

115cm*	1.10	1.10	1.10	1.10	1.10	1.10	m
150cm***	1.00	1.00	1.00	1.00	1.00	1.00	"

Entoilage -B 0.60m de 90cm tissé ou non

Entoilage -C, D, E 0.40m de 90cm tissé ou non

MESURES DU VETEMENT

Haut (tous)	59.5	60.5	61	61.5	62	63	cm
-------------	------	------	----	------	----	----	----

TISSUS SUGGERES

Vichy, cotons pré-lavés, soies et tissus soyeux, crêpe de satin, soies/rayonnes pré-lavées, soie lavée au sable, soies et rayonnes suédées, mélange soie et lin. Les tissus à diagonales apparentes, ne conviennent pas à ce patron. Prévoyez davantage de tissu pour raccorder les écossois ou rayures. Pour les tissus à long poil, de différents tons ou à motifs unidirectionnels utilisez métrages et plans de coupe "avec sens."

*sans sens **avec sens ***avec ou sans sens

MERCERIE

New Look Patterns from www.sewessential.co.uk

6483

To be used for individual private home use only and not for commercial or manufacturing purposes