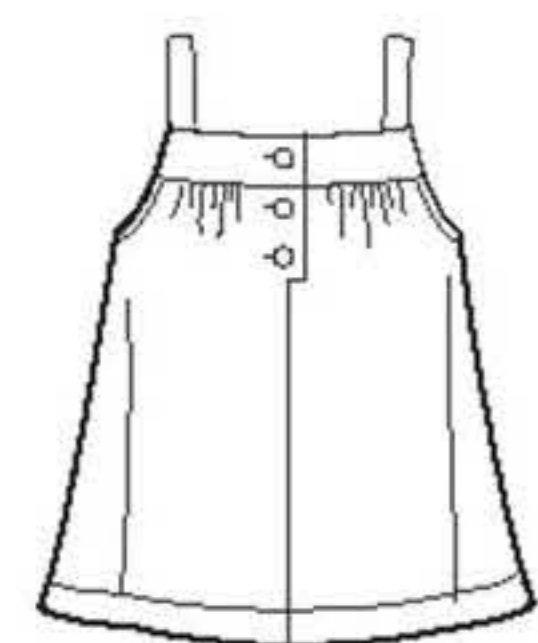


14 PIECES/PIEZAS

Métrages et instructions de couture en Français à l'intérieur de l'enveloppe.



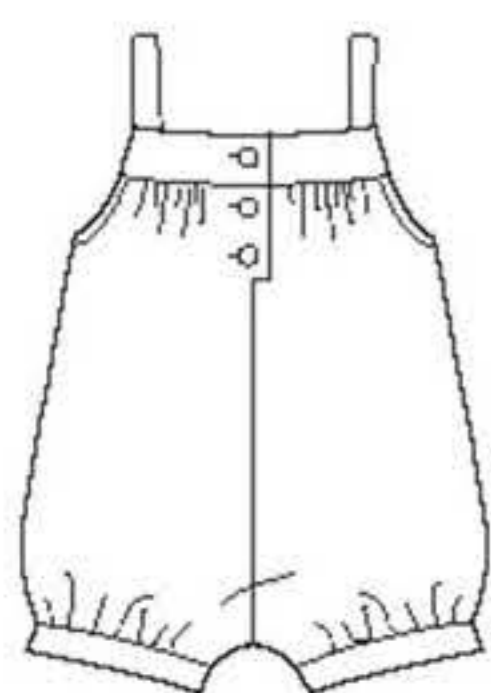
A



B



A,B



C,D

BABIES' FOUR SIZES IN ONE

Sizes	Newborn	Small	Medium	Large	
Weight	7-13	13-18	18-21	21-24	lbs.
Height	17-24	24-26½	26½-31	31-34	ln

A					
45"***	1	1	1½	1½	Yd
60"***	¾	¾	¾	1	"

A,B Interfacing- ¼ yd. of 20" to 25" lightweight fusible, such as Pellon®

B					
45"***	⅝	⅝	¾	¾	Yd
60"***	½	⅝	⅝	¾	"

Contrast- ⅞ yd. of 45" to 60"***

C					
45"***	¾	⅞	⅞	⅞	Yd
60"***	⅝	¾	¾	⅞	"

C,D Interfacing- ½ yd. of 20" to 25" lightweight fusible, such as Pellon®

Snap Tape- ¼ yd. of ¾" wide

D					
45"***	¾	⅞	⅞	1	Yd
60"***	⅝	⅝	¾	¾	"

GARMENT MEASUREMENTS

Finished back length from base of neck:

A,B,C,D					
	14½	16½	18½	20½	ln

SUGGESTED FABRICS

Batiks, Batiste, Cotton Lawn, Cotton Types, Gauze, Gingham, Lightweight Denim, Linen Types, Madras, Pique, Sateen, Seersucker, Voile. **B Contrast** also in Eyelet. Not suitable for sleepwear. Allow extra fabric for matching plaids or stripes.

REQUIREMENTS

Thread, one pkg. of ½" wide single fold bias tape, three ½" buttons.

A,B: 1½ yd. of ¼" wide elastic. **C:** ⅞ yd. of ⅝" to ½" wide ribbon trim.

BÉBÉS: PATRON QUATRE TAILLES/BÉBÉS: PATRON CUATRO TALLAS

Tailles	Nouveau-né	Petite	Moyenne	Grande	
Tallas	Recien nacido	Pequeña	Mediana	Grande	
Poids/Peso	3-6 kg	6-8 kg	8-9.5	9.5-11	kg
Hauteur / Altura	43-61	61-67	67-79	79-87	cm

A					
115cm**	0.90	0.90	1.00	1.00	m
150cm**	0.70	0.80	0.80	0.90	"

A,B Entoilage- 0.30m de 51cm à 64cm léger thermocollant tels que Pellon®

A,B Entretela- 0.30m de 51cm a 64cm ligera adhesiva como Pellon®

B					
115cm**	0.60	0.60	0.60	0.70	m
150cm**	0.50	0.50	0.60	0.60	"

Partie Contrastante- 0.70m de 115cm à 150cm**

Parte Contrastante- 0.70m de 115cm a 150cm**

C					
115cm**	0.70	0.70	0.80	0.80	m
150cm**	0.60	0.70	0.70	0.70	"

C,D Entoilage- 0.50m de 51cm à 64cm léger thermocollant tels que Pellon®

C,D Entretela- 0.50m de 51cm a 64cm ligera adhesiva como Pellon®

Ruban à Pressions- 0.20m de 2cm de large/**Cinta con Presiones-** 0.20m de 2cm de large

D					
115cm**	0.70	0.80	0.80	0.90	m
150cm**	0.60	0.60	0.60	0.70	"

TISSUS SUGGERES

Batiks, Batiste, Linon de Coton, Cotonnades, Gaze, Vichy, Denim Léger, Mélanges de Lin, Madras, Piqué, Satinette, Seersucker, Voile. **B Partie Contrastante** aussi en Broderie Anglaise. Ces modèles ne conviennent pas pour vêtements de nuit. Prévoyez davantage de tissu pour raccorder les écosais ou rayures.

MERCERIE

Fil, un paquet de ruban de biais simple de 1.3cm de large, trois boutons de 1.3cm. **A,B:** 1.40m d'élastique de 6mm de large. **C:** 0.80m de ruban de 1cm à 1.3cm de large.

TELAS SUGERIDAS

Batiks, Batista, Linón de Algodón, Mezclas de Algodones, Gasa, Guingám, Drill Ligero, Mezclas de Lino, Madras, Piqué, Algodón, Seersucker, Velo. **B Parte Contrastante** también en Encaje Inglés. Estos modelos no convienen para ropa de dormir. Se necesita tela adicional para casar cuadros o rayas.

MERCERÍA

Hilo, un paquete de cinta de bias de 1.3cm de ancho, tres botones de 1.3cm. **A,B:** 1.40m de elástico de 6mm de ancho. **C:** 0.80m de cinta de 1cm a 1.3cm de ancho.

*without nap **with nap ***with or without nap

*sans sens **avec sens ***avec ou sans sens

*sin pelusa **con pelusa ***sin o con pelusa

6501
 SIZE / TAILLE / TALLA
 U.S. NB-L
 FR. NN-G
 EURO. RN-G