

## 7 PIECES/PIEZAS

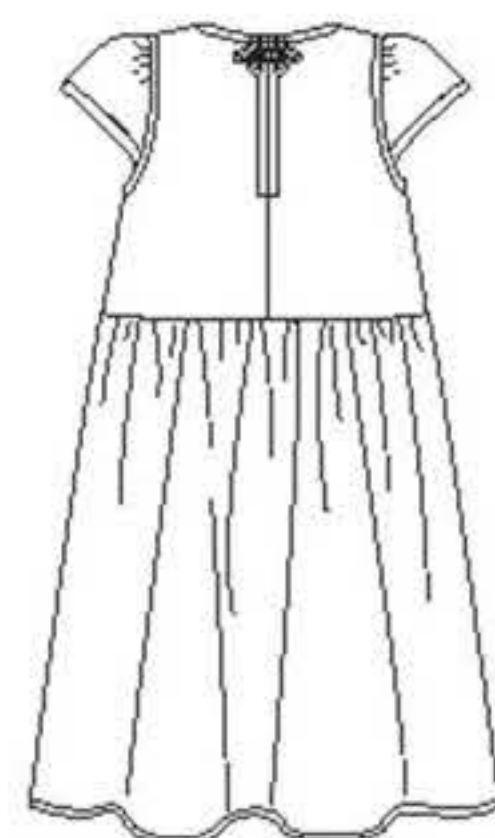
Métrages et instructions de couture en Français à l'intérieur de l'enveloppe.



A



B



C



D

## MISSSES' SEVEN SIZES IN ONE

Sizes	6	8	10	12	14	16	18	
European Sizes	32	34	36	38	40	42	44	
Bust	30½	31½	32½	34	36	38	40	In
Waist	23	24	25	26½	28	30	32	"
Hips	32½	33½	34½	36	38	40	42	"
Back-neck to waist	15½	15¾	16	16¼	16½	16¾	17	"

A	6	8	10	12	14	16	18	
45***	7/8	7/8	7/8	7/8	1	1	1	Yd
60***	5/8	5/8	5/8	3/4	3/4	3/4	3/4	"

B	6	8	10	12	14	16	18	
45***	1	1	1	1½	1¼	1¼	1¾	Yd
60***	1	1	1	1	1	1	1	"

C	6	8	10	12	14	16	18	
45***	1¾	1¾	1¾	1¾	1¾	2	2	Yd
60***	1¾	1¾	1¾	1¾	1¾	1¾	1¾	"

D	6	8	10	12	14	16	18	
45***	1¾	1¾	1¾	1¾	1¾	1¾	1¾	Yd
60***	1¾	1¾	1¾	1¾	1¾	1¾	1¾	"

## GARMENT MEASUREMENTS

A,B,C,D Bust	35	36	37	38½	40½	42½	44½	In
Finished back length from base of neck:								
A	15½	15¾	16	16¼	16½	16¾	17	In
B	19½	19¾	20	20¼	20½	20¾	21	"
C	31½	31¾	32	32¼	32½	32¾	33	"
D	25½	25¾	26	26¼	26½	26¾	27	"

## SUGGESTED FABRICS

Soft, lightweight fabrics such as: Batiks, Chambray, Cotton Types, Double Georgette, Eyelet, Gingham, Linen Types, Pique, Poplin, Sateen, Silky Types. Allow extra fabric for matching plaids or stripes.

## REQUIREMENTS

Thread, one pkg. of ½" wide single fold bias tape.  
**A,B:** One ½" button.  
**C,D:** One frog closure.

\*without nap \*\*with nap \*\*\*with or without nap

## JEUNE FEMME: PATRON SEPT TAILLES/SEÑORITAS: PATRÓN SEITE TALLAS

Tailles / Tallas	6	8	10	12	14	16	18	
Tailles Françaises	34	36	38	40	42	44	46	
Tallas Europeas	32	34	36	38	40	42	44	
Poitrine / Busto	78	80	83	87	92	97	102	cm
Taille / Cintura	58	61	64	67	71	76	81	"
Hanches / Caderas	83	85	88	92	97	102	107	"
Dos (encolure à Taille) / Espalda (escote a cintura)	39.5	40	40.5	41.5	42	42.5	43	cm

A	6	8	10	12	14	16	18	
115cm**	0.70	0.80	0.80	0.80	0.90	0.90	0.90	m
150cm**	0.60	0.60	0.60	0.60	0.60	0.60	0.60	"

B	6	8	10	12	14	16	18	
115cm**	0.90	0.90	0.90	1.00	1.10	1.20	1.20	m
150cm**	0.90	0.90	0.90	0.90	0.90	0.90	0.90	"

C	6	8	10	12	14	16	18	
115cm**	1.70	1.70	1.70	1.70	1.80	1.80	1.80	m
150cm**	1.60	1.60	1.60	1.60	1.60	1.60	1.60	"

D	6	8	10	12	14	16	18	
115cm**	1.30	1.30	1.30	1.30	1.50	1.50	1.50	m
150cm**	1.30	1.30	1.30	1.30	1.30	1.30	1.30	"

## TISSUS SUGGÉRÉS

Tissus souples et légers tels que: Batiks, Chambray, Cottonades, Crêpe Georgette Double, Broderie anglaise, Vichy, Toile de Lin, Piqué, Popeline fine, Satinette, Tissus Soyeux. Prévoyez davantage de tissu pour raccorder les écosseis ou les rayures.

## MERCERIE

Fil, un paquet de ruban de biais simple de 1.3cm de large.  
**A,B:** Un bouton de 1.3cm. **C,D:** Une fermeture à brandebourgs.

## TELAS SUGERIDAS

Telas suaves y ligeras como: Batik, Chambray, Mezclas de Algodones, Crepé Georgette Doble, Bordado Inglés, Guingán, Tela de Lino, Piqué, Popelina fina, Satén de Algodón, Telas Sedosas. Se necesita tela adicional para casar cuadros o rayas.

## MERCERÍA

Hilo, un paquete de cinta de bias sencillo de 1.3cm de ancho.  
**A,B:** Un botón de 1.3c. **C,D:** Un cierre de alamares.

\*sans sens \*\*avec sens \*\*\*avec ou sans sens \*sin pelusa \*\*con pelusa \*\*\*sin o con pelusa

**6511**  
 SIZE / TAILLE / TALLA  
 U.S. 6-18  
 FR. 32-44  
 EURO. 34-46  
**A**