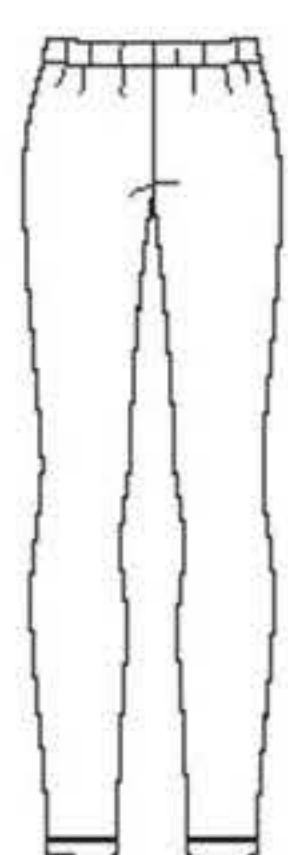


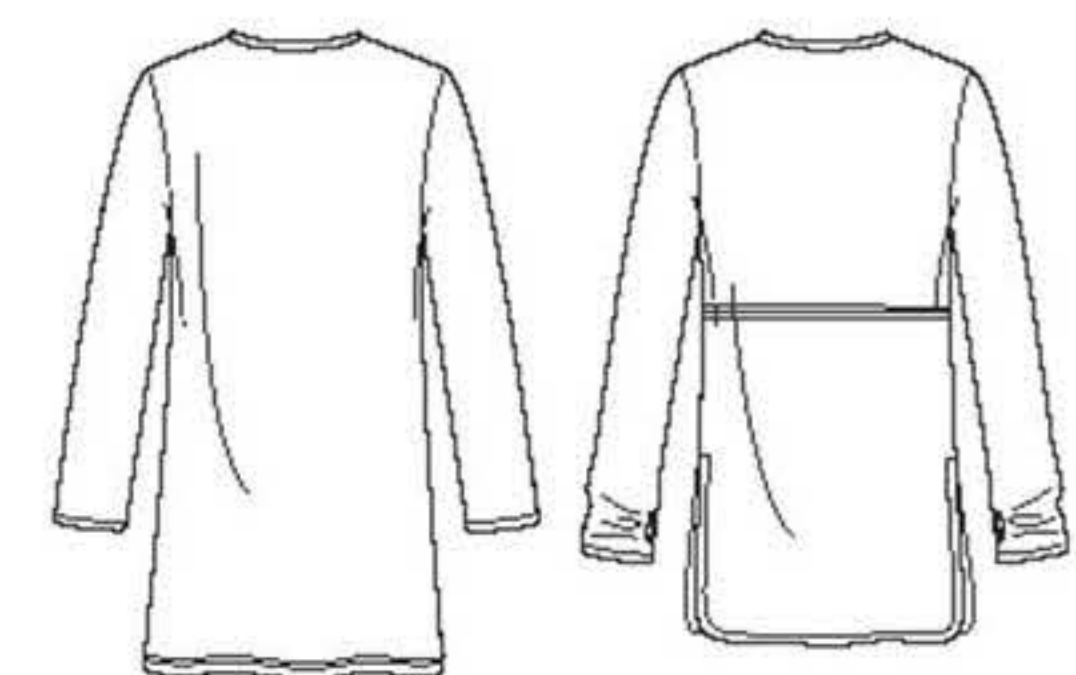
13 PIECES/PIEZAS
Medidas e instrucciones
de costura en Español
en el interior del patrón.



A



B



C

D

MISSES' FIVE SIZES IN ONE

	XS	S	M	L	XL	
Sizes	6-8	10-12	14-16	18-20	22-24	
European Sizes	32-34	36-38	40-42	44-46	48-50	
Bust	30½-31½	32½-34	36-38	40-42	44-46	In
Waist	23-24	25-26½	28-30	32-34	37-39	"
Hips	32½-33½	34½-36	38-40	42-44	46-48	"
Back-neck to waist	15½-15¾	16-16¼	16½-16¾	17-17¼	17¾-17½	"

A 60"*** 1¾ 1¾ 1¾ 1½ 2 Yd

B 60"*** 2½ 2½ 2¼ 2¼ 2¾ Yd

C 60"*** 1¾ 1¾ 1¾ 1¾ 1¾ Yd

D 60"*** 1¾ 1¾ 1¾ 1¾ 1¾ Yd

GARMENT MEASUREMENTS

A Hip	33½	36	40	44	48	In
B,C,D Bust	34	36½	40½	44½	48½	"
A Side Length	38½	39	39½	40	40½	"
A Leg Width	9	10	11	12	13	"
Finished back length from base of neck						
B	33½	34	34½	35	35½	In
C	31½	32	32½	33	33½	"

SUGGESTED FABRICS

Sized for stretch knits only: Interlock, ITY Knit, Jacquard, Jersey.
A also in Spandex Blends. See Pick-A-Knit® Rule.
Allow extra fabric for matching plaids or stripes.

REQUIREMENTS

Thread. **A:** 1½ yd. of ¾" wide elastic.

*without nap **with nap ***with or without nap

JEUNE FEMME: PATRON CINQ TAILLES

	TP	P	M	G	TG	
Tailles	6-8	10-12	14-16	18-20	22-24	
Tailles Françaises	34-36	38-40	42-44	46-48	50-52	
Poitrine	78-80	83-87	92-97	102-107	112-117	cm
Taille	58-61	64-67	71-76	81-89	94-99	"
Hanches	83-85	88-92	97-102	107-112	117-122	"
Dos (encolure à Taille)	39.5-40	40.5-41.5	42-42.5	43-44	44-44.5	cm

A 150cm** 1.20 1.20 1.20 1.40 1.80 m

B 150cm** 2.00 2.00 2.00 2.10 2.10 m

C 150cm** 1.60 1.70 1.70 1.70 1.70 m

D 150cm** 1.70 1.70 1.70 1.70 1.80 m

MESURES DU VÊTEMENT

A Hanches	85	91.5	103	112	122	cm
B,C,D Poitrine	86.5	96.5	103	113	123	"
A Longueur du Côté	98	99	100.5	102	103	"
A Largeur de Jambe	23	25.5	28	30.5	33	"
Longueur Finie du dos depuis la base du cou:						
B	85	86.5	87.5	89	90	cm
C	80	81.5	82.5	84	85	"

TISSUS SUGGERES

Pour jersey extensible seulement: Interlock, Jersey ITY, Soie Damassée, Jersey.
A aussi en Mélanges de Spandex. Voyez la Règle-Pour-Choisir-le-Jersey®.
Prévoyez davantage de tissu pour raccorder les écossais ou rayures.

MERCERIE

Fil. **A:** 1.10m d'élastique de 2cm de large.

*sans sens **avec sens ***avec ou sans sens

6529
SIZE / TAILLE / TALLA
U.S. XS-XL
FR. TP-TG
EURO. XP-XG
A