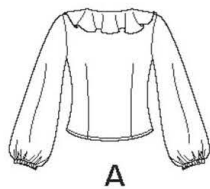


**15 PIECES/PIEZAS**  
Métrages et instructions  
de couture en Français à  
l'intérieur de l'enveloppe.



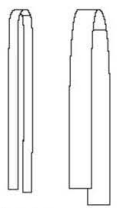
A



B



C



A+B

C

## MISSSES' SEVEN SIZES IN ONE

Sizes	8	10	12	14	16	18	20	
European Size	34	36	38	40	42	44	46	
Bust	31½	32½	34	36	38	40	42	In
Waist	24	25	26½	28	30	32	34	"
Hip	33½	34½	36	38	40	42	44	"
Back-neck to waist								
	15¾	16	16¼	16½	16¾	17	17¼	"

**A,B,C Interfacing**-¾ yd. of 20" to 25" lightweight fusible, such as Pellon®

<b>A</b>								
45"***	2¾	2¾	2¾	2⅞	2⅞	2⅞	3	Yd
60"***	2	2	2	2⅞	2⅞	2¼	2¾	"

<b>B</b>								
45"***	2	2	2	2⅞	2⅞	2¼	2¼	Yd
60"***	1⅞	1⅞	1⅞	1⅞	1¾	1¾	1¾	"

<b>C</b>								
45"***	2⅞	2⅞	2⅞	2⅞	2⅞	2¼	2¾	Yd
60"***	1½	1½	1½	1⅞	1⅞	1¾	1⅞	"

## GARMENT MEASUREMENTS

A,B,C Bust	37	38	39½	41½	43½	45½	47½	In
------------	----	----	-----	-----	-----	-----	-----	----

**SUGGESTED FABRICS:** Lightweight Cotton Types, Double Georgette, Gauze, lightweight Linen Types, Silky Types. Allow extra fabric for matching plaids or stripes.

## REQUIREMENTS

Thread, one ½" button, 1¼ yd. of ¼" wide ribbon.

**A:** ⅝ yd. of ¼" wide elastic.

\*without nap \*\*with nap \*\*\*with or without nap

## JEUNE FEMME: PATRON SEPT TAILLES / SEÑORITAS: PATRÓN SIETE TALLAS

Tailles / Tallas	8	10	12	14	16	18	20	
Tailles Françaises	36	38	40	42	44	46	48	
Tallas Europeas	34	36	38	40	42	44	46	
Poitrine / Busto	80	83	87	92	97	102	107	cm
Taille / Cintura	61	64	67	71	76	81	89	"
Hanches /Caderas	85	88	92	97	102	107	112	"
Dos (encolure à Taille) / Espalda (escote a cintura)								
	40	40.5	41.5	42	42.5	43	44	cm

**A,B,C Entoilage**-0.80m de 51cm to 64cm lightweight fusible, such as Pellon®

**A,B,C Entretela**-0.80m de 51cm a 64cm, ligera, adhesiva como Pellon®

<b>A</b>								
115cm**	2.50	2.50	2.50	2.60	2.60	2.70	2.70	m
150cm**	1.80	1.80	1.90	1.90	2.00	2.00	2.10	"

<b>B</b>								
115cm**	1.80	1.80	1.90	1.90	2.00	2.00	2.10	m
150cm**	1.50	1.50	1.50	1.50	1.60	1.60	1.60	"

<b>C</b>								
115cm**	1.90	1.90	1.90	2.00	2.00	2.10	2.20	m
150cm**	1.40	1.40	1.40	1.40	1.50	1.60	1.70	"

**TISSUS SUGGÉRÉS:** Cotonnades légères, Crêpe Georgette Double, Gaze, Toile de Lin légère, Tissus Soyeux. Prévoyez davantage de tissu pour raccorder les écossais ou les rayures.

## MERCERIE

Fil, un bouton de 1.3cm, 1.20m de ruban de 6mm de large.

**A:** 0.60m d'élastique de 6mm de large.

**TELAS SUGERIDAS:** Mezclas de Algodones ligeras, Crepé Georgette Doble, Gasa, Tela de Lino ligera, Telas Sedosas. Se necesita tela adicional para casar cuadros o rayas.

**MERCERÍA:** Hilo, un botón de 1.3cm, 1.20m de cinta de 6mm de ancho.

**A:** 0.60m de elástico de 6mm de ancho.

\*sans sens \*\*avec sens \*\*\*avec ou sans sens

\*sin pelusa \*\*con pelusa \*\*\*sin o con pelusa

**6560**  
SIZE / TAILLE / TALLA  
U.S. 8-20  
FR. 36-48  
**A** EURO. 34-46