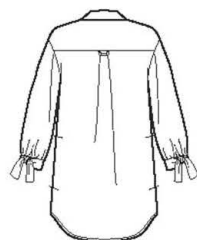


# 12 PIECES/PIEZAS

Medidas e instrucciones de costura en Español en el interior del patrón.



A



B



C

## MISSES' SEVEN SIZES IN ONE

Sizes	8	10	12	14	16	18	20	
European Size	34	36	38	40	42	44	46	
Bust	31½	32½	34	36	38	40	42	In
Waist	24	25	26½	28	30	32	34	"
Hip	33½	34½	36	38	40	42	44	"
Back-neck to waist								
	15¾	16	16¼	16½	16¾	17	17¼	"

**A,B,C Interfacing**-¾ yd. of 20" to 25" lightweight fusible, such as Pellon®

<b>A</b>	45"***	2⅝	2⅝	2¾	2¾	2¾	2⅞	2⅞	Yd
	60"***	1⅞	1⅞	1⅞	2	2	2⅞	2⅞	"
<b>B</b>	45"***	2⅞	2⅞	2¼	2¼	2¼	2¼	2⅜	Yd
	60"***	1¾	1⅞	1⅞	1⅞	1⅞	2	2	"
<b>C</b>	45"***	1¾	1¾	1¾	1¾	1⅞	1⅞	1⅞	Yd
	60"***	1¼	1¼	1¼	1⅜	1⅜	1⅝	1⅝	"

## GARMENT MEASUREMENTS

A,B,C Bust	40½	41½	43	45	47	49	51	In
Finished back length from base of neck:								
A	31¼	31½	31¾	32	32¼	32½	32¾	In
B	27¼	27½	27¾	28	28¼	28½	28¾	"
C	22¾	23	23¼	23½	23¾	24	24¼	"

**SUGGESTED FABRICS:** Chambray, Cotton Types, Crepe de Chine, Gingham, lightweight Linen Types, Poplin, Seersucker, Shirtings. Allow extra fabric for matching plaids or stripes.

**REQUIREMENTS:** Thread. **A,B:** Six ½" buttons. **C:** Five ½" buttons, assorted patches or appliques (opt.).

\*without nap \*\*with nap \*\*\*with or without nap

## JEUNE FEMME: PATRON SEPT TAILLES / SENORITAS: PATRON SIETE TALLAS

Tailles	8	10	12	14	16	18	20	
Françaises	36	38	40	42	44	46	48	
Poitrine	80	83	87	92	97	102	107	cm
Taille	61	64	67	71	76	81	89	"
Hanches	85	88	92	97	102	107	112	"
Dos (encolure à Taille)								
	40	40.5	41.5	42	42.5	43	44	cm

**A,B,C Entoilage**-0.30m de 51cm à 64cm léger thermocollant tel que Pellon®

<b>A</b>	115cm**	2.40	2.40	2.50	2.50	2.50	2.60	2.60	m
	150cm**	1.70	1.70	1.70	1.80	1.80	1.90	1.90	"
<b>B</b>	115cm**	2.00	2.00	2.00	2.00	2.00	2.10	2.10	m
	150cm**	1.60	1.70	1.70	1.70	1.70	1.80	1.80	"
<b>C</b>	115cm**	1.60	1.60	1.60	1.60	1.70	1.70	1.70	m
	150cm**	1.20	1.20	1.20	1.20	1.20	1.40	1.40	"

## MESURES DU VÊTEMENT

A,B,C Poitrine	103	106	110	115	120	125	130	cm
Longueur finie du dos depuis la base du cou:								
A	79	80	81	81.5	82	82.5	83	cm
B	69	70	70.5	71	71.5	72.5	73	"
C	58	58.5	59	59.5	60.5	61	61.5	"

**TISSUS SUGGERES:** Chambray, Cottonades, Crêpe de Chine, Vichy, Mélanges de lin légers, Popeline fine, Seersucker, Tissus de Chemises. Prévoyez davantage de tissu pour raccorder les écossais ou rayures.

**MERCERIE:** Fil. **A,B:** Six boutons de 1.3cm. **C:** Cinq boutons de 1.3cm, pièces ou applications assorties (facult.).

\*sans sens \*\*avec sens \*\*\*avec ou sans sens

**6561**  
 SIZE / TAILLE / TALLA  
 U.S. 8-20  
 FR. 36-48  
**A** EURO. 34-46