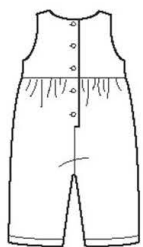


# 10 PIECES/PIEZAS

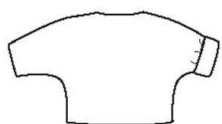
Métrages et instructions de couture en Français à l'intérieur de l'enveloppe.



A



B



C

## BABIES' FOUR SIZES IN ONE

Sizes	Newborn	Small	Medium	Large	
Weight	7-13	13-18	18-21	21-24	lbs.
Height	17-24	24-26½	26½-31	31-34	In

A					
45"***	7/8	7/8	1	1 1/8	Yd
60"***	3/4	3/4	3/4	7/8	"

**A,B Lining-** 3/8 yd. of 45"\*

B					
45"***	7/8	7/8	7/8	1	Yd
60"***	5/8	5/8	3/4	3/4	"

**C- purchase same amount for contrast**

45"***	5/8	3/4	7/8	7/8	Yd
60"***	1/2	1/2	1/2	5/8	"

**Interfacing-** 1/2 yd. of 20" to 25" lightweight fusible, such as Pellon®

## GARMENT MEASUREMENTS

Finished back length from base of neck:

A	15	17	19	21	In
B	18 1/2	20 1/2	22 1/2	24 1/2	"

## SUGGESTED FABRICS

Chambray, Cotton Types, Gingham, Pinwale Cord., Seersucker.

Not suitable for sleepwear.

Allow extra fabric for matching plaids or stripes.

## REQUIREMENTS

Thread. **A:** Five 3/8" buttons. **B:** Five 3/8" buttons, 1/2 yd. of 3/4" wide snap tape. **C:** Three 5/8" buttons.

\*without nap \*\*with nap \*\*\*with or without nap

## BÉBÉS: PATRON QUATRE TAILLES / BÉBÉS: PATRON CUATRO TALLAS

Tailles	Nouveau-né	Petite	Moyenne	Grande	
Tallas	Recien nacido	Pequeña	Mediana	Grande	
Poids/Peso	3-6 kg	6-8 kg	8-9.5	9.5-11	kg
Hauteur / Altura	43-61	61-67	67-79	79-87	cm

A					
115cm**	0.70	0.80	0.90	1.00	m
150cm**	0.60	0.70	0.70	0.80	"

**A,B Doublure-** 0.30m de 115cm\* / **A,B Forro-** 0.30m de 115cm\*

B					
115cm**	0.70	0.80	0.80	1.00	m
150cm**	0.50	0.60	0.60	0.70	"

**C- achetez la même quantité de tissu contrastant**

**C- Compre la misma cantidad de tela contrastante**

115cm**	0.60	0.60	0.80	0.80	m
150cm**	0.40	0.50	0.50	0.60	"

**Entoilage-** 0.50m de 51cm à 64cm léger thermocollant tels que Pellon®

**Entretela-** 0.50m de 51cm a 64cm ligera adhesiva como Pellon®.

## TISSUS SUGGERES

Chambray, Cotonnades, Vichy, Velours Milleraies, Seersucker.

Ces modèles ne conviennent pas pour vêtements de nuit.

Prévoyez davantage de tissu pour raccorder les écossais ou rayures.

## MERCERIE

Fil. **A:** Cinq boutons de 1cm. **B:** Cinq boutons de 1cm, 0.40m de ruban de pressions de 2cm de large. **C:** Trois boutons de 1.5cm.

## TELAS SUGERIDAS

Chambray, Mezclas de Algodones, Guingám, Terciopelo Milrayas, Seersucker. Estos modelos no convienen para ropa de dormir.

Se necesita tela adicional para casar cuadros o rayas.

Se necesita tela adicional para casar cuadros o rayas.

## MERCERÍA

Hilo. **A:** Cinco botones de 1cm. **B:** Cinco botones de 1cm, 0.40m de broches de presión de 2cm de ancho. **C:** Tres botones de 1.5cm.

\*sans sens \*\*avec sens \*\*\*avec ou sans sens

\*sin pelusa \*\*con pelusa \*\*\*sin o con pelusa

**6568**  
 SIZE / TAILLE / TALLA  
 U.S. NB-L  
 FR. NN-G  
 EURO. RN-G  
**A**