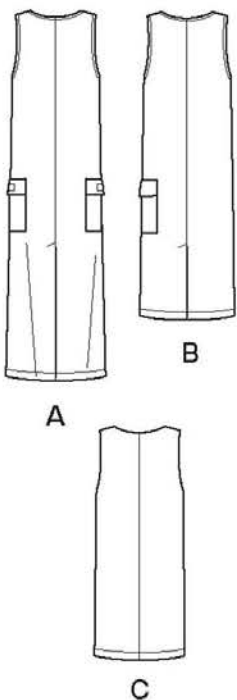


10 PIECES/PIEZAS
Medidas e instrucciones
de costura en Español
en el interior del patrón.



MISSES' SEVEN SIZES IN ONE

Sizes	8	10	12	14	16	18	20	
European Size	34	36	38	40	42	44	46	
Bust	31½	32½	34	36	38	40	42	In
Waist	24	25	26½	28	30	32	34	"
Hip	33½	34½	36	38	40	42	44	"
Back-neck to waist	15¾	16	16¼	16½	16¾	17	17¼	"

A

45***	2¾	2¾	2⅞	3⅞	3⅞	3⅞	3⅞	Yd
60***	2	2	2	2	2	2	2¼	"

Interfacing- 1 yd. of 20" to 25" lightweight fusible, such as Pellon®

B

45***	2¼	2¼	2¼	2½	2½	2½	2½	Yd
60***	1⅞	1⅞	1¾	1¾	1¾	1¾	1¾	"

Interfacing- ¾ yd. of 20" to 25" lightweight fusible, such as Pellon®

C

45***	1⅞	2	2	2	2¼	2¼	2¼	Yd
60***	1⅞	1⅞	1⅞	1⅞	1½	1½	1½	"

Interfacing- ¾ yd. of 20" to 25" lightweight fusible, such as Pellon®

GARMENT MEASUREMENTS

A,B,C Bust	37	38	39½	41½	43½	45½	47½	In
Finished back length from base of neck:								
A	49¾	50	50¼	50½	50¾	51	51¼	In
B	39¾	40	40¼	40½	40¾	41	41¼	"
C	33¾	34	34¼	34½	34¾	35	35¼	"
A Skirt Width	41	42	43½	45½	47½	49½	51½	"
B Skirt Width	40	41	42½	44½	46½	48½	50½	"
C Skirt Width	39½	40½	42	44	46	48	50	"

SUGGESTED FABRICS

Challis, Cotton Types, Double Knit, lightweight Denim, lightweight Linen Types, Pinwale Cord., Twill, lightweight Wool Types. Allow extra fabric for matching plaids or stripes.

REQUIREMENTS

Thread. **A:** Two 1" squares of hook and loop tape (opt.). **B:** One 1" square of hook and loop tape (opt.).

*without nap **with nap ***with or without nap

JEUNE FEMME: PATRON SEPT TAILLES / SEÑORITAS: PATRÓN SIETE TALLAS

Tailles / Tallas	8	10	12	14	16	18	20	
Tailles Françaises	36	38	40	42	44	46	48	
Tallas Europeas	34	36	38	40	42	44	46	
Poitrine / Busto	80	83	87	92	97	102	107	cm
Taille / Cintura	61	64	67	71	76	81	89	"
Hanches / Caderas	85	88	92	97	102	107	112	"
Dos (encolure à Taille) / Espalda (escote a cintura)								
	40	40.5	41.5	42	42.5	43	44	cm

A

115cm**	2.50	2.60	2.60	2.80	2.80	2.90	2.90	m
150cm**	1.80	1.80	1.80	1.80	1.80	1.90	2.00	"

Entoilage- 0.90m de 51cm à 64cm, léger, thermocollant tel que Pellon®

Entretela- 0.90m de 51cm a 64cm, ligera, adhesiva como Pellon®

B

115cm**	2.10	2.10	2.10	2.30	2.30	2.40	2.40	m
150cm**	1.50	1.50	1.50	1.50	1.60	1.60	1.60	"

Entoilage- 0.80m de 51cm à 64cm, léger, thermocollant tel que Pellon®

Entretela- 0.80m de 51cm a 64cm, ligera, adhesiva como Pellon®

C

115cm**	1.80	1.80	1.80	1.80	2.10	2.10	2.10	m
150cm**	1.30	1.30	1.30	1.30	1.30	1.30	1.30	"

Entoilage- 0.70m de 51cm à 64cm, léger, thermocollant tel que Pellon®

Entretela- 0.70m de 51cm a 64cm, ligera, adhesiva como Pellon®

TISSUS SUGGÉRÉS

Étamine, Cotonnades, Jersey Double, Denim léger, Toile de Lin légère, Velours Milleraies, Twill, Lainages légers. Prévoyez davantage de tissu pour raccorder les écossais ou les rayures.

MERCERIE

Fil. **A:** Deux carrés de fermeture agrippante de 2.5cm (facult.). **B:** Un carré de fermeture agrippante de 2.5cm (facult.).

TELAS SUGERIDAS

Chali, Mezclas de Algodones, Mallas Dobles, Drill ligero, Tela de Lino ligera, Terciopelo Milrayas, Twill, Mezclas de Lana ligeras. Se necesita tela adicional para casar cuadros o rayas.

MERCERÍA

Hilo. **A:** Dos cuadrados de cierre adhesivo de 2.5cm (opcional). **B:** Un cuadrado de cierre adhesivo de 2.5cm (opcional).

*sans sens **avec sens ***avec ou sans sens

*sin pelusa **con pelusa ***sin o con pelusa

6572
SIZE / TAILLE / TALLA
U.S. 8-20
FR. 36-48
A EURO. 34-46