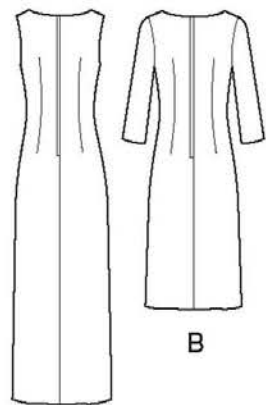


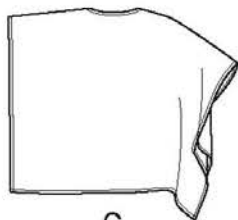
10 PIECES/PIEZAS

Métrages et instructions de couture en Français à l'intérieur de l'enveloppe.



A

B



C

MISSÉS/ SIX SIZES IN ONE

Sizes	8	10	12	14	16	18	
European Sizes	34	36	38	40	42	44	
Bust	31½	32½	34	36	38	40	In
Waist	24	25	26½	28	30	32	"
Hips	33½	34½	36	38	40	42	"
Back-neck to waist	15¾	16	16¼	16½	16¾	17	"

A

45***	2⅞	2⅞	2⅞	2⅞	2⅞	2⅞	Yd
60***	1¾	1¾	1¾	1¾	1¾	2½	"

Interfacing- ⅝ yd. of 20" to 25" lightweight fusible, such as Pellon®**A,B Lining-** ¾ yd. of 45"***B**

45***	2⅞	2⅞	2¼	2⅜	2½	2¾	Yd
60***	1⅝	1¾	1⅞	1⅞	1⅞	1⅞	"

Interfacing- ⅜ yd. of 20" to 25" lightweight fusible, such as Pellon®**C-** 2¼ yd. of 60*****GARMENT MEASUREMENTS**

A,B Bust	36	37	38½	40½	42½	44½	In
Finished back length from base of neck:							
A	49¾	50	50¼	50½	50¾	51	In
B	37¾	38	38¼	38½	38¾	39	"
B Skirt Width	41	42	43½	45½	47½	49½	"

SUGGESTED FABRICS

Crepe, Double Knit, Jacquards, Linen Types, Microsuede, Ponte, Silky Types, lightweight Wool Types. Allow extra fabric for matching plaids or stripes.

REQUIREMENTSThread. **A,B:** One 20" zipper, one hook and eye.**JEUNE FEMME: PATRON SIX TAILLES / SEÑORITAS: PATRON SEIS TALLAS**

Tailles / Tallas	8	10	12	14	16	18	
Tailles Française	36	38	40	42	44	46	
Tallas Europeas	34	36	38	40	42	44	
Poitrine / Busto	80	83	87	92	97	102	cm
Taille / Cintura	61	64	67	71	76	81	"
Hanches / Caderas	85	88	92	97	102	107	"
Dos (encolure à Taille) / Espalda (escote a cintura)	40	40.5	41.5	42	42.5	43	cm

A

115cm**	2.60	2.60	2.60	2.60	2.60	2.60	m
150cm**	1.60	1.60	1.60	1.60	1.60	2.30	"

Entoilage- 0.60m de 51cm à 64cm, léger, thermocollant tel que Pellon®**Entretela-** 0.60m de 51cm a 64cm, ligera, adhesiva como Pellon®**A,B Doublure-** 0.30m de 115cm*/**A,B Forro-** 0.30m de 115cm***B**

115cm**	2.00	2.00	2.00	2.20	2.30	2.50	m
150cm**	1.50	1.60	1.70	1.70	1.70	1.80	"

Entoilage- 0.30m de 51cm à 64cm, léger, thermocollant tel que Pellon®**Entretela-** 0.30m de 51cm a 64cm, ligera, adhesiva como Pellon®**C-** 2.10m de 150cm****TISSUS SUGGERES**

Crêpe, Jersey Double, Soie Damassée, Toile de Lin, Micro-suédine, Jersey Ponte, Tissus Soyeux, Lainages légers. Prévoyez davantage de tissu pour raccorder les écossais ou rayures.

MERCERIEFil. **A,B:** Une glissière de 50cm, une agrafe.**TELAS SUGERIDAS**

Crepé, Mallas Dobles, Seda Adamascada, Tela de Lino, Micro-gamuza, Mallas Ponte, Telas Sedosas, Mezclas de Lanass ligeras. Se necesita tela extra para casar cuadros o rayas.

MERCERIAHilo. **A,B:** Una cremallera de 50cm, un corchete.

*without nap **with nap ***with or without nap

*sans sens **avec sens ***avec ou sans sens

*sin pelusa **con pelusa ***sin o con pelusa

6573

SIZE / TAILLE / TALLA

U.S. 8-18

FR. 36-46

EURO. 34-44

A