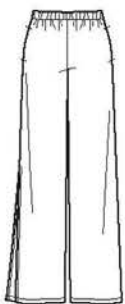


**15 PIECES/PIEZAS**  
Métrages et instructions  
de couture en Français à  
l'intérieur de l'enveloppe.



A



B



C

## MISSSES' FIVE SIZES IN ONE

Sizes	10	12	14	16	18	
European Size	36	38	40	42	44	
Bust	32½	34	36	38	40	In
Waist	25	26½	28	30	32	"
Hip	34½	36	38	40	42	"
Back-neck to waist	16	16¼	16½	16¾	17	"

### A

45"***	2¾	2½	2½	2½	2¾	Yd
60"***	1½	1½	1½	1½	1¾	"

**Interfacing-** ½ yd. of 20" to 25" lightweight fusible, such as Pellon®

### B- worn ½" below waist

45"***	2½	2½	2½	2¾	2¾	Yd
60"***	1½	1½	2¼	2¼	2¼	"

**C-** ½ yd. of 45" to 60"\*\*\*

**Interfacing-** ¼ yd. of 20" to 25" lightweight fusible, such as Pellon®

## GARMENT MEASUREMENTS

A Bust	40½	42	44	46	48	In
B Hip	38	39½	41	43	45	"
Finished back length from base of neck:						
A	26	26¼	26½	26¾	27	In
B Side Length	41	41¼	41½	41¾	42	"

## SUGGESTED FABRICS

**A, B** in Crepe de Chine, soft lightweight Linen Types, Silky Types.

**B** also in Stretch Velvet. **C** in Cotton Types, Damask, Denim, Jacquards.

Allow extra fabric for matching plaids or stripes.

## REQUIREMENTS

Thread. **A:** ¾ yd. of ¼" wide elastic. **B:** 1½ yd. of ¼" wide elastic.

**C:** One 7" zipper, ⅝ yd. of ⅛" wide cord for piping, one 3" metal binder ring or large decorative zipper pull.

\*without nap \*\*with nap \*\*\*with or without nap

## JEUNE FEMME: PATRON CINQ TAILLES / SEÑORITAS: PATRON CINCO TALLAS

Tailles / Tallas	10	12	14	16	18	
Tailles Françaises	38	40	42	44	46	
Tallas Europeas	36	38	40	42	44	
Poitrine / Busto	83	87	92	97	102	cm
Taille / Cintura	64	67	71	76	81	"
Hanches / Caderas	88	92	97	102	107	"
Dos (encolure à Taille) / Espalda (escote a cintura)	40.5	41.5	42	42.5	43	cm

### A

115cm**	2.20	2.20	2.30	2.30	2.50	m
150cm**	1.50	1.50	1.50	1.50	1.50	"

**Entoilage-** 0.50m de 51cm à 64cm, léger, thermocollant tel que Pellon®

**Entretela-** 0.50m de 51cm a 64cm, ligera, adhesiva como Pellon®

### B- se porte 1.3cm au-dessous de la taille / B- se lleva a 1.3cm debajo de la cintura

115cm**	2.30	2.30	2.40	2.50	2.50	m
150cm**	1.50	1.50	2.00	2.10	2.10	"

**C-** 0.40m de 115cm à/a 150cm\*\*

**Entoilage-** 0.20m de 51cm à 64cm, léger, thermocollant tel que Pellon®

**Entretela-** 0.20m de 51cm a 64cm, ligera, adhesiva como Pellon®

## TISSUS SUGGÉRÉS

**A, B** en Crêpe de Chine, Mélanges de Lin Souples et Légers, Tissus Soyeux.

**B** aussi en Velours Extensible. **C** en Cotonnades, Damas, Denim, Soie damassée. Prévoyez davantage de tissu pour raccorder les écossais ou rayures.

## MERCERIE

Fil. **A:** 0.70m d'élastique de 6mm de large. **B:** 1.00m d'élastique de 3.2cm de large. **C:** Une glissière de 18cm, 0.60m de cordon pour le liseré de 3mm de large, un grand anneau métallique de 7.5cm pour dossier ou une grande tirette décorative pour glissière.

## TELAS SUGERIDAS

**A, B** en Crépé de China, Mezclas de lino Suaves y Ligeras, Telas Sedosas.

**B** también en Terciopelo Estirables. **C** en Mezclas de Algodones, Damasco, Dril, Seda adamascada. Se necesita tela extra para casar cuadros o rayas.

## MERCERIA

Hilo. **A:** 0.70m de elástico de 6mm de ancho. **B:** 1.00m de elástico de 3.2cm de ancho. **C:** Una cremallera de 18cm, 0.60m de vivo de 3mm de ancho, un anillo grande metálico de 7.5cm para carpeta o una jaladera grande decorativa para cremallera.

\*sans sens \*\*avec sens \*\*\*avec ou sans sens

\*sin pelusa \*\*con pelusa \*\*\*sin o con pelusa

**6582**  
SIZE / TAILLE / TALLA  
U.S. 10-18  
FR. 38-46  
EURO. 36-44  
**A**