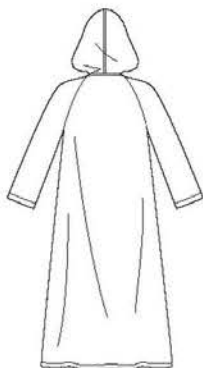


7 PIECES/PIEZAS
Métrages et instructions
de couture en Français à
l'intérieur de l'enveloppe.



A



C

B

MISSES' FIVE SIZES IN ONE

	XS	S	M	L	XL	
Sizes	6-8	10-12	14-16	18-20	22-24	
European Sizes	32-34	36-38	40-42	44-46	48-50	
Bust	30½-31½	32½-34	36-38	40-42	44-46	In
Waist	23-24	25-26½	28-30	32-34	37-39	"
Hips	32½-33½	34½-36	38-40	42-44	46-48	"
Back-neck to waist	15½-15¾	16-16¼	16½-16¾	17-17¼	17½-17¾	"

A						
60***	3%	3%	3½	3½	3½	Yd

B						
60***	2%	2%	3	3	3	Yd

C						
60***	2¼	2¼	2¾	2½	2¾	Yd

Pocket Lining- ¾ yd. of 45**

GARMENT MEASUREMENTS

A,B,C Bust	40½	43	47	51	55	In
Finished back length from base of neck:						
A	47½	48	48½	49	49½	In
B	38½	39	39½	40	40½	"
C	27½	28	28½	29	29½	"

SUGGESTED FABRICS

Double-faced or reversible fabrics only: Double-Faced Fleece, Double-Faced Wool Types, Fleece, Ponte. Wrong side of fabric will show. Allow extra fabric for matching plaids or stripes.

REQUIREMENTS

Thread.

*without nap **with nap ***with or without nap

JEUNE FEMME: PATRON CINQ TAILLES / SEÑORITAS: PATRÓN CINCO TALLAS

	TP/XP	P	M	G	TG/XG
Tailles / Tallas	6-8	10-12	14-16	18-20	22-24
Tailles Française	34-36	38-40	42-44	46-48	50-52
Tallas Europeas	32-34	36-38	40-42	44-46	48-50
Poitrine / Busto	78-80	83-87	92-97	102-107	112-117 cm
Taille / Cintura	58-61	64-67	71-76	81-89	94-99 "
Hanches / Caderas	83-85	88-92	97-102	107-112	117-122 "
Dos (encolure à Taille) / Espalda (escote a cintura)					

	39.5-40	40.5-41.5	42-42.5	43-44	44-44.5 cm
--	---------	-----------	---------	-------	------------

A					
150cm**	3.10	3.10	3.10	3.20	3.20 m

B					
150cm**	2.60	2.60	2.70	2.70	2.80 m

C					
150cm**	2.10	2.10	2.10	2.30	2.40 m

doublure de la Poche- 0.40m de 115cm* / **Forro del Bolsillo-** 0.40m de 115cm*

TISSUS SUGGÉRÉS

Tissus réversibles seulement: Molleton Réversible, Lainages Réversibles, Molleton, Jersey Ponte. L'envers du tissu sera visible. Prévoyez davantage de tissu pour raccorder les écossais ou les rayures.

MERCERIE

Fil.

TELAS SUGERIDAS

Telas reversibles solamente: Muletón Reversible, Mezclas de Lana Reversibles, Muletón, Mallas Ponte. El revés de la tela sera visible. Se necesita tela adicional para casar cuadros o rayas.

MERCERIA

Hilo.

*sans sens **avec sens ***avec ou sans sens

*sin pelusa **con pelusa ***sin o con pelusa

6585
SIZE / TAILLE / TALLA
U.S. XS-XL
FR. TP-TG
EURO. XP-XG
A