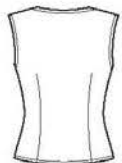


7 PIECES/PIEZAS
Métrages et instructions
de couture en Français à
l'intérieur de l'enveloppe.



A



B



C



D

MISSSES' SEVEN SIZES IN ONE

Sizes	8	10	12	14	16	18	20	
European Size	34	36	38	40	42	44	46	
Bust	31½	32½	34	36	38	40	42	In
Waist	24	25	26½	28	30	32	34	"
Hip	33½	34½	36	38	40	42	44	"
Back-neck to waist	15¾	16	16¼	16½	16¾	17	17¼	"

A								
45"***	1¾	1¾	1½	1¾	1½	1½	2	Yd
60"***	1¼	1¼	1¼	1¾	1¾	1¾	1¾	"

B								
45"***	1	1½	1½	1½	1¼	1¼	1¾	Yd
60"***	¾	¾	¾	¾	¾	1	1	"

C,D								
45"***	1¾	1¾	1½	1¾	1½	1½	1½	Yd
60"***	1	1½	1¼	1¾	1¾	1¾	1¾	"

GARMENT MEASUREMENTS

A,B,C,D Bust	35½	36½	38	40	42	44	46	In
--------------	-----	-----	----	----	----	----	----	----

SUGGESTED FABRICS

Batiks, Chambray, Cotton Types, Lightweight Denim, Linen Types, Poplin, Sateen, Shirtings, Silky Types. Allow extra fabric for matching plaids or stripes.

REQUIREMENTS

Thread, one pkg. of ½" wide single fold bias tape, one medium snap.

A: Five ½" buttons. **B:** Three 1¼" buttons.

*without nap **with nap ***with or without nap

JEUNE FEMME: PATRON SEPT TAILLES / SEÑORITAS: PATRON SIETE TALLAS

Tailles / Tallas	8	10	12	14	16	18	20	
Tailles Françaises	36	38	40	42	44	46	48	
Tallas Europeas	34	36	38	40	42	44	46	
Poitrine / Busto	80	83	87	92	97	102	107	cm
Taille / Cintura	61	64	67	71	76	81	89	"
Hanches / Caderas	85	88	92	97	102	107	112	"
Dos (encolure à Taille) / Espalda (escote a cintura)								
	40	40.5	41.5	42	42.5	43	44	cm

A								
115cm**	1.30	1.30	1.50	1.60	1.70	1.70	1.80	m
150cm**	1.10	1.10	1.20	1.20	1.20	1.30	1.30	"

B								
115cm**	1.00	1.00	1.00	1.10	1.10	1.20	1.20	m
150cm**	0.70	0.70	0.70	0.70	0.70	0.90	1.00	"

C,D								
115cm**	1.20	1.30	1.30	1.30	1.30	1.30	1.40	m
150cm**	1.00	1.00	1.20	1.20	1.20	1.30	1.30	"

TISSUS SUGGERES

Batiks, Chambray, Cottonades, Denim Léger, Toile de Lin, Popeline fine, Satinette, Shirting, Tissus Soyeux. Prévoyez davantage de tissu pour raccorder les écossais ou rayures.

MERCERIE

Fil, un paquet de ruban de biais simple de 1.3cm de large, une pression moyen. **A:** Cinq boutons de 1.3cm. **B:** Trois boutons de 3.2cm.

TELAS SUGERIDAS

Batik, Chambray, Mezclas de Algodones, Dril Ligero, Tela de Lino, Popelina fina, Satén de Algodón, Shirting, Telas Sedosas. Se necesita tela extra para casar cuadros o rayas.

MERCERIA

Hilo, un paquete de cinta de bias sencillo de 1.3cm de ancho, un broche de presión mediano. **A:** Cinco botones de 1.3cm. **B:** Tres botones de 3.2cm.

*sans sens **avec sens ***avec ou sans sens

*sin pelusa **con pelusa ***sin o con pelusa

N6601
SIZE / TAILLE / TALLA
U.S. 8-20
FR. 36-48
A
EURO. 34-46