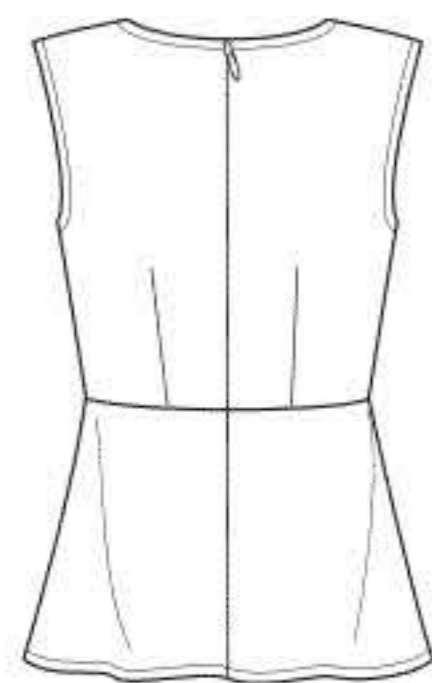


N6656

9 PIECES/PIEZAS



A



B

MISSSES' SEVEN SIZES IN ONE

Sizes	10	12	14	16	18	20	22	
European Size	36	38	40	42	44	46	48	
Bust	32½	34	36	38	40	42	44	In
Waist	25	26½	28	30	32	34	37	"
Hip	34½	36	38	40	42	44	46	"
Back-neck to waist	16	16¼	16½	16¾	17	17¼	17¾	"

A

45***	1¾	1¾	1⅞	2	2	2	2⅛	Yd
60***	1½	1½	1½	1½	1⅝	1⅝	1⅝	"

Interfacing- ⅜ yd. of 20" to 25" lightweight fusible, such as Pellon®

B

45***	1½	1½	1⅝	1⅝	1⅝	1⅝	1¾	Yd
60***	1¼	1¼	1¼	1¼	1¼	1¼	1⅜	"

GARMENT MEASUREMENTS

A,B Bust	36½	38	40	42	44	46	48	In
-----------------	-----	----	----	----	----	----	----	----

Finished back length from base of neck:

A,B	23	23¼	23½	23¾	24	24¼	24½	In
------------	----	-----	-----	-----	----	-----	-----	----

A,B Width	41½	43	45	47	49	51	53	"
------------------	-----	----	----	----	----	----	----	---

SUGGESTED FABRICS

Chambray, Charmeuse, Chiffon, Cotton Lawn, Cotton Types, Crepe, Crepe De Chine, Double Georgette, Linen Blends, Shirtings, Silky Types. Allow extra fabric for matching plaids or stripes.

REQUIREMENTS

Thread. **A:** One ⅜" button, 7" invisible zipper. **B:** One 22" invisible zipper, one hook and eye.

*without nap **with nap ***with or without nap

JEUNE FEMME: PATRON SEPT TAILLES / SEÑORITAS: PATRON SIETE TALLAS

Tailles / Tallas	10	12	14	16	18	20	22	
Tailles Françaises	38	40	42	44	46	48	50	
Tallas Europeas	36	38	40	42	44	46	48	
Poitrine / Busto	83	87	92	97	102	107	112	cm
Taille / Cintura	64	67	71	76	81	89	94	"
Hanches / Caderas	88	92	97	102	107	112	117	"
Dos (encolure à Taille) / Espalda (escote a cintura)	40.5	41.5	42	42.5	43	44	44	cm

A

115cm**	1.60	1.60	1.70	1.80	1.80	1.80	1.90	m
150cm**	1.30	1.30	1.40	1.40	1.40	1.50	1.50	"

Entoilage- 0.30m de 51cm à 64cm, léger, thermocollant tel que Pellon®

Entretela- 0.30m de 51cm a 64cm, ligera, adhesiva como Pellon®

B

115cm**	1.40	1.40	1.40	1.50	1.50	1.50	1.50	m
150cm**	1.10	1.10	1.10	1.10	1.20	1.20	1.20	"

TISSUS SUGGÉRÉS

Chambray, Charmeuse, Mousseline, Linon de Coton, Cottonades, Crêpe, Crêpe de Chine, Crêpe Georgette Double, Mélanges de Lin, Shirtings, Tissus Soyeux. Prévoyez davantage de tissu pour raccorder les écossais ou rayures.

MERCERIE

Fil. **A:** Un bouton de 1cm, une glissière invisible de 18cm. **B:** Une glissière invisible de 55cm, un agrafe.

TELAS SUGERIDAS

Chambray, Charmeuse, Muselina, Linón de Algodón, Mezclas de Algodón, Crepé, Crepé de China, Crepé Georgette Doble, Mezclas de Lino, Shirtings, Telas Sedosas. Se necesita tela adicional para casar cuadros o rayas.

MERCERIA

Hilo. **A:** Un botón de 1cm, una cremallera invisible de 18cm. **B:** Una cremallera invisible de 55cm, un corchete.

*sans sens **avec sens ***avec ou sans sens

*sin pelusa **con pelusa ***sin o con pelusa

N6656
SIZE / TAILLE / TALLA
U.S. 10-22
FR. 38-56
A
EURO. 36-48