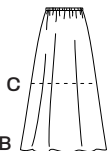
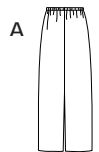


10 PIECES/PIEZAS
Métrages et instructions
de couture en Français à
l'intérieur de l'enveloppe.



B

FOUR SIZES IN ONE

	S	M	L	XL	
Size	10-12	14-16	18-20	22-24	
European Size	36-38	40-42	44-46	48-50	
Bust	32½-34	36-38	40-42	44-46	In
Waist	25-26½	28-30	32-34	37-39	"
Hips	34½-36	38-40	42-44	46-48	"
Back-neck to waist	16-16¼	16½-16¾	17-17¼	17¾-17½	"

Knit Fabrics Only

Top	60***	1	1½	1½	1½	Yd
Interfacing – ¾ yd of 22" to 36" lightweight fusible						
Skirt A	60***	1¼	1¼	1¼	1¼	Yd
Skirt B	60***	2%	2%	2%	2%	Yd
Skirt C	60***	1%	1%	1%	1%	Yd
Pants	60***	1%	2¼	2¼	2%	Yd

GARMENT MEASUREMENTS

Top length	22	22½	23	23½	In	
Skirt length A, B	35	35	35	35	"	
Skirt length C	18	18	18	18	"	
Skirt width A	38	42	46	50	"	
Skirt width B	63	67	71	75	"	
Skirt width C	49	53	57	61	"	
Pants side length		39½	40	40½	41	"
Pants leg width		21¼	23¼	24¼	26¼	"

SUGGESTED FABRICS

Knit Fabrics only such as: Two Way Stretch. Not suitable for obvious diagonals. Allow extra fabric for matching plaids or stripes. For pile, shaded or one-way design fabrics, use with nap yardages/layouts.

*without nap**with nap***with or without nap

REQUIREMENTS

Top: 7" zipper, hook and eye, ½ yd of straight seam binding. Skirt A, B, C and Pants: 1½ yd of ¾" wide elastic.

PATRON QUATRE TAILLES

	P	M	G	TG	
Taille	10-12	14-16	18-20	22-24	
Taille Française	38-40	42-44	46-48	50-52	
Poitrine	83-87	92-97	102-107	112-117	cm
Taille	64-67	71-76	81-89	94-99	"
Hanches	88-92	97-102	107-112	117-122	"
Dos (encolure à Taille)	40.5-41.5	42-42.5	43-44	44-44.5	"

En tissus de jersey seulement

Haut	150cm**	1.00	1.00	1.00	1.00	m
Entoilage – 0.30m de 55cm à 90cm, léger, thermocollant ou non						
Jupe A	150cm**	1.10	1.10	1.10	1.10	m
Jupe B	150cm**	2.10	2.10	2.10	2.10	m
Jupe C	150cm**	1.20	1.20	1.20	1.20	m
Pantalon	150cm**	1.20	2.00	2.10	2.20	m

MESURES DU VETEMENT

Longueur du haut	56	57	58.5	59.5	cm	
Longueur de la jupe A, B	89	89	89	89	"	
Longueur de la jupe C	45.5	45.5	45.5	45.5	"	
Largeur de la jupe A	96.5	107	117	127	"	
Largeur de la jupe B	160	171	181	191	"	
Largeur de la jupe C	125	135	145	155	"	
Longueur côté du pantalon		100.5	102	103	104	"
Largeur de jambe du pantalon		55	59	63	66.5	"

TISSUS SUGGERES

Tissus de jerseys tels que: Jerseys extensibles dans les deux sens. Les tissus à diagonales apparentes, ne conviennent pas à ce patron. Prévoyez davantage de tissu pour raccorder les écossais ou rayures. Pour les tissus à long poil, de différents tons ou à motifs unidirectionnels utilisez métrages et plans de coupe "avec sens." *sans sens **avec sens ***avec ou sans sens

MERCERIE

Haut: une glissière de 18cm, une agrafe, 0.40m d'extra-fort rectiligne. Jupe A,B,C et pantalon: 1.10m d'élastique de 2cm de large.

6730