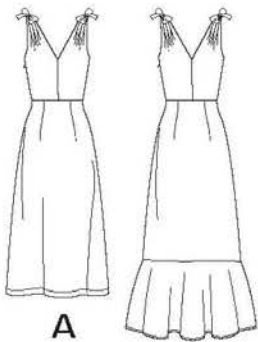


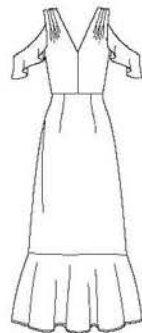
11PIECES/PIEZAS

Métrages et instructions de couture en Français à l'intérieur de l'enveloppe.



A

B



C

MISSSES' SEVEN SIZES IN ONE

Sizes	10	12	14	16	18	20	22	
European Size	36	38	40	42	44	46	48	
Bust	32½	34	36	38	40	42	44	In
Waist	25	26½	28	30	32	34	37	"
Hip	34½	36	38	40	42	44	46	"
Back-neck to waist	16	16¼	16½	16¾	17	17¼	17¾	"

A,B,C Interfacing- ¾ yd. of 20" to 25" lightweight fusible, such as Pellon®

A								
45"***	2¼	2¼	2¼	2¾	2¾	2¾	2¾	Yd
60"***	1¾	1¾	1¾	1¾	1¾	1¾	1¾	"
Lining								
45"*	1¾	1¾	2	2¼	2¾	2¾	2¾	Yd

B,C								
45"***	4	4	4	4	4	4	4½	Yd
60"***	2½	2¾	2¾	2¾	2¾	2¾	2¾	"
Lining								
45"*	1¾	1¾	1½	1¾	1¾	2	2	Yd

GARMENT MEASUREMENTS

A,B,C Bust	35½	37	39	41	43	45	47	In
Finished back length from base of neck:								
A	42	42¼	42½	42¾	43	43¼	43½	In
B,C	50	50¼	50½	50¾	51	53	55	"

SUGGESTED FABRICS

Charmeuse, Cotton Lawn, Crepe, Crepe de Chine, Double Georgette, Silky Types, Voile. **B,C** not suitable for one-way design fabrics. Allow extra fabric for matching plaids or stripes.

REQUIREMENTS

Thread, one 14" invisible zipper.

*without nap **with nap ***with or without nap

JEUNE FEMME: PATRON SEPT TAILLES / SEÑORITAS: PATRON SIETE TALLAS

Tailles / Tallas	10	12	14	16	18	20	22	
Tailles Françaises	38	40	42	44	46	48	50	
Tallas Europeas	36	38	40	42	44	46	48	
Poitrine / Busto	83	87	92	97	102	107	112	cm
Taille / Cintura	64	67	71	76	81	89	94	"
Hanches / Caderas	88	92	97	102	107	112	117	"
Dos (encolure à Taille) / Espalda (escote a cintura)								
	40.5	41.5	42	42.5	43	44	44	cm

A,B,C Entoilage- 0.60m de 51cm à 64cm, léger, thermocollant tel que Pellon®

A,B,C Entretela- 0.60m de 51cm a 64cm, ligera, adhesiva como Pellon®

A								
115cm**	2.10	2.10	2.10	2.20	2.40	2.50	2.50	m
150cm**	1.60	1.60	1.60	1.60	1.60	1.60	1.60	"
Doublure/Forro								
115cm*	1.60	1.60	1.80	2.00	2.10	2.20	2.20	m

B,C								
115cm**	3.60	3.60	3.70	3.70	3.70	3.70	3.70	m
150cm**	2.30	2.30	2.40	2.40	2.40	2.40	2.40	"
Doublure/Forro								
115cm*	1.30	1.30	1.40	1.70	1.70	1.80	1.80	m

TISSUS SUGGERES

Charmeuse, Linon de Coton, Crêpe, Crêpe de Chine, Crêpe Georgette Double, Tissus Soyeux, Voile. **B,C** ne conviennent pas pour motifs unidirectionnels. Prévoyez davantage de tissu pour raccorder les écossais ou rayures.

MERCERIE

Fil, une glissière invisible de 35cm.

TELAS SUGERIDAS

Charmeuse, Linón de Algodón, Crepé, Crepé de China, Crepé Georgette Doble, Telas Sedosas, Velo. **B,C** no convienen para telas estampadas en una dirección. Se necesita tela extra para casar cuadros o rayas.

MERCERIA

Hilo, una cremallera invisible de 35cm.

*sans sens **avec sens ***avec ou sans sens

*sin pelusa **con pelusa ***sin o con pelusa

N6617
 SIZE / TAILLE / TALLA
 U.S. 10-22
 FR. 38-50
 EURO. 36-48