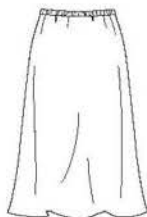


5 PIECES/PIEZAS
Métrages et instructions
de couture en Français à
l'intérieur de l'enveloppe.



A



B



C

MISSSES' SEVEN SIZES IN ONE

Sizes	10	12	14	16	18	20	22	
European Size	36	38	40	42	44	46	48	
Bust	32½	34	36	38	40	42	44	In
Waist	25	26½	28	30	32	34	37	"
Hip	34½	36	38	40	42	44	46	"
Back-neck to waist	16	16¼	16½	16¾	17	17¼	17¾	"

A								
45***	1¾	1¾	2	2	2	2	2½	Yd
60***	1¼	1¼	1¼	1¾	1¾	1¾	1¾	"

B								
45***	1½	1½	1¾	1¾	1¾	1¾	1¾	Yd
60***	1½	1½	1½	1½	1¼	1¼	1¼	"

C								
45***	1½	2½	2½	2½	2½	2½	2¼	Yd
60***	1½	1½	1½	1½	1½	1½	1½	"

GARMENT MEASUREMENTS

A,B Bust	39½	41	43	45	47	49	51	In
C Bust	39	40½	42½	44½	46½	48½	50½	"

Finished back length from base of neck:

A,B	23	23¼	23½	23¾	24	24¼	24½	In
C	21	21¼	21½	21¾	22	22¼	22½	"

SUGGESTED FABRICS

Cotton Lawn, Cotton Types, lightweight Linen Types, Shirtings, Voile.

Allow extra fabric for matching plaids or stripes.

REQUIREMENTS

Thread, one 2" length of elastic cord, one ½" button. **A:** 1½ yd. of 1½" wide flat scalloped lace. **C:** 1¾ yd. of ¾" wide ribbon.

*without nap **with nap ***with or without nap

JEUNE FEMME: PATRON SEPT TAILLES / SEÑORITAS: PATRON SIETE TALLAS

Tailles / Tallas	10	12	14	16	18	20	22	
Tailles Françaises	38	40	42	44	46	48	50	
Tallas Europeas	36	38	40	42	44	46	48	
Poitrine / Busto	83	87	92	97	102	107	112	cm
Taille / Cintura	64	67	71	76	81	89	94	"
Hanches / Caderas	88	92	97	102	107	112	117	"
Dos (encolure à Taille) / Espalda (escote a cintura)								
	40.5	41.5	42	42.5	43	44	44	cm

A								
115cm**	1.60	1.60	1.80	1.80	1.90	1.90	1.90	m
150cm**	1.10	1.20	1.20	1.20	1.20	1.20	1.30	"

B								
115cm**	1.50	1.50	1.50	1.60	1.60	1.60	1.70	m
150cm**	1.00	1.00	1.00	1.10	1.10	1.10	1.20	"

C								
115cm**	1.70	1.90	1.90	1.90	2.00	2.00	2.00	m
150cm**	1.30	1.30	1.30	1.30	1.30	1.40	1.50	"

TISSUS SUGGERES

Linon de Coton, Cotonnades, Toile de Lin légère, Shirting, Voile. Prévoyez davantage de tissu pour raccorder les écossais ou rayures.

MERCERIE

Fil, un morceau de cordon élastique de 5cm de long, un bouton de 1.3cm.

A: 1.50m de festonnée dentelle plate de 3.8cm de large. **C:** 1.60m de ruban de 2.2cm de large.

TELAS SUGERIDAS

Linón de Algodón, Mezclas de Algodones, Tela de Lino ligera, Shirting, Velo. Se necesita tela extra para casar cuadros o rayas.

MERCERIA

Hilo, un pedazo de cordón elástico de 5cm de largo, un botón de 1.3cm.

A: 1.50m de afestonado encaje plano de 3.8cm de ancho. **C:** 1.60m de cinta de 2.2cm de ancho.

*sans sens **avec sens ***avec ou sans sens

*sin pelusa **con pelusa ***sin o con pelusa

N6623
SIZE / TAILLE / TALLA
U.S. 10-22
FR. 38-50
A EURO. 36-48