

1504

15 PIECES/PIEZAS

Medidas e Instrucciones
de costura en Español
en el Interior
del Patrón.

CHILD'S, TEENS' AND ADULTS' SHIRT IN TWO LENGTHS AND PANTS

Fabrics: Cotton and Cotton Blends, Flannel, Gingham, Laundered Cottons, Batiks, Calico, Chambray, Seersucker, Challis. For Childrens' sizes, if used as sleepwear, use fabrics and trims that meet the flammability standards set by the U.S. Government. Extra fabric needed to match plaids, stripes or one-way design fabrics.

Notions: Thread. **A:** Child's / Teens'- Seven ½" buttons, two pkgs. of piping (opt.), Teens' / Adults'- Eight ¾" buttons, three pkgs. of piping (opt.). **B:** Child's / Teens'- Five ½" buttons, two pkgs. of piping (opt.), Teens' / Adults'- Six ¾" buttons, two pkgs. of piping (opt.).
A,B: Purchased applique (opt.). **C:** One pkg. of piping (opt.).

Look for Simplicity Trims.

BODY MEASUREMENTS

CHILD'S / TEENS'					TEENS' / ADULTS'				
Chest/ Bust									
23-24	25-27	28½-30	32-34	30-32	34-36	38-40	42-44	46-48	In
Hips									
24-25	26-28	30-32	34-36	31-32½	35-37	39-41	43-45	47-49	In

Sizes									
XS		S	M	L	XS	S	M	L	XL
4-5	6-8	10-12	14-16						

A Shirt

42***	1½	2	2½	2¾	3	3½	3¾	3¾	3¾	Yd
60***	1¾	1½	1¾	1¾	2	2¼	2¼	2½	3	Yd

Interfacing- 1½ yd. of 20" to 25" lightweight fusible, such as Pellon®

B Shirt

42***	1¾	1¾	2¾	2¾	3¾	3¾	3¾	3¾	3¾	Yd
60***	1¾	1¾	1¾	1¾	1¾	2¼	2¾	2¾	2¾	Yd

Interfacing- 1½ yd. of 20" to 25" lightweight fusible, such as Pellon®

C Pants - worn 1" below waist

42***	1½	1¾	2¾	2¾	3¾	3¾	3¾	3¾	3¾	Yd
60***	1¾	1¾	1¾	1¾	2	2	2¼	2¼	2¾	Yd

Elastic- 1" wide- 1 yd. for Child's / Teens' sizes, 1½ yd. for Teens' / Adults' sizes

GARMENT MEASUREMENTS (Chest/Bust Printed on Pattern Tissue)

A,B Chest/Bust										
30	33	35½	38½	40	44	48	52	56	In	
C Hip										
27½	32½	36½	40½	36	40	44	48	52	In	
Finished back length from base of neck:										
A 23	28	29½	31	38	38½	39	39½	40	In	
C Side Length										
29	33½	34½	35½	40	40½	41	41½	42	In	
C Leg Width										
13½	16	16½	17	19½	20½	21	21½	22½	In	

*without nap **with nap ***with or without nap

ENFANTS, ADOLESCENTS ET ADULTES: CHEMISE EN DEUX LONGUEURS ET PANTALON

Tissus: Coton et Cottonnades, Flanelle, Vichy, Cotons prélavés, Batiks, Calicot, Chambray, Seersucker, Etamine. Pour les tailles Enfant, si ces modèles sont utilisées comme vêtements de nuit, utilisez des tissus et garnitures établies conformes aux normes établies par le Gouvernement. Prévoyez davantage de tissu pour raccorder les écossois, les rayures ou les motifs unidirectionnels.

Merçerie: Fil. **A:** Enfant / Adolescents- Sept boutons de 1.3cm, deux paquets de liseré (facult.). **Adolescents / Adultes-** Huit boutons de 1.5cm, trois paquet de liseré (facult.). **B:** Enfant / Adolescents- Cinq boutons de 1.3cm, deux paquets de liseré (facult.). **Adolescents / Adultes-** Six boutons de 1.5cm, deux paquets de liseré (facult.). **A,B:** Applique achetée (facult.). **C:** Un paquet de liseré (facult.). Demandez les garnitures de Simplicity Trims.

MESURES NORMALISEES

ENFANTS / ADOLESCENTS					ADOLESCENTS / ADULTES				
Poitrine									
58-61	64-69	73-76	81-87	76-81	87-92	97-102	107-112	117-122	cm
Hanches									
61-64	66-71	76-81	87-92	79-83	89-94	99-104	109-114	119-124	cm

Tailles

TP	P	M	G	TP	P	M	G	TG
4-5	6-8	10-12	14-16					

A Chemise

107cm***	1.40	1.80	2.20	2.40	3.30	3.40	3.40	3.50	3.50	m
150cm***	1.30	1.40	1.50	1.60	1.90	2.50	2.50	2.60	2.70	m

Entoilage- 1.20m de 51cm à 64cm, légère, thermocollant tel que Pellon®

B Chemise

107cm***	1.30	1.50	1.90	2.10	2.80	2.90	2.90	3.00	3.10	m
150cm***	1.00	1.20	1.30	1.40	1.60	2.10	2.20	2.30	2.40	m

Entoilage- 1.00m de 51cm à 64cm, légère, thermocollant tel que Pellon®

C Pantalon - se porte à 2.5cm sous la taille

107cm***	1.30	1.80	2.00	2.10	3.10	3.10	3.20	3.30	3.30	m
150cm***	1.00	1.30	1.40	1.50	1.80	1.80	2.10	2.10	2.10	m

Élastique- 2.5cm de large- 0.90m pour les tailles Enfant / Adolescents, 1.20m pour les tailles Adolescents/ Adultes

MESURES DU VÊTEMENT (Poitrine imprimée sur le Patron)

A,B Poitrine										
76	84	90	98	102	112	122	132	143	cm	
C Hanches										
70	82.5	92.5	103	91.5	102	112	122	132	cm	
Longueur finie du dos depuis la base du cou:										
A 58.5	71	75	78.5	96.5	98	99	100.5	102	cm	
C Longueur du Côté										
73.5	85	87.5	90	102	103	104	106	107	cm	
C Largeur de Jambe										
34.5	40.5	42	43	49.5	51.5	53.5	55	57	cm	

*sans sens **avec sens ***avec ou sans sens



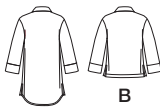
A



B



C



A



C